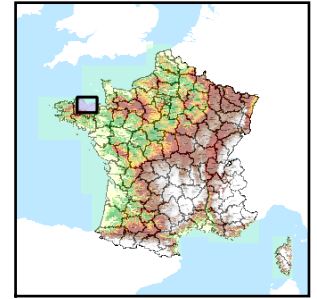


Code de l'Entité Hydrogéologique régionale 187AE



Nom de l'Entité Hydrogéologique Socle du Massif dans le bassin versant du Gouët de sa source à la mer



Caractéristiques de l'entité

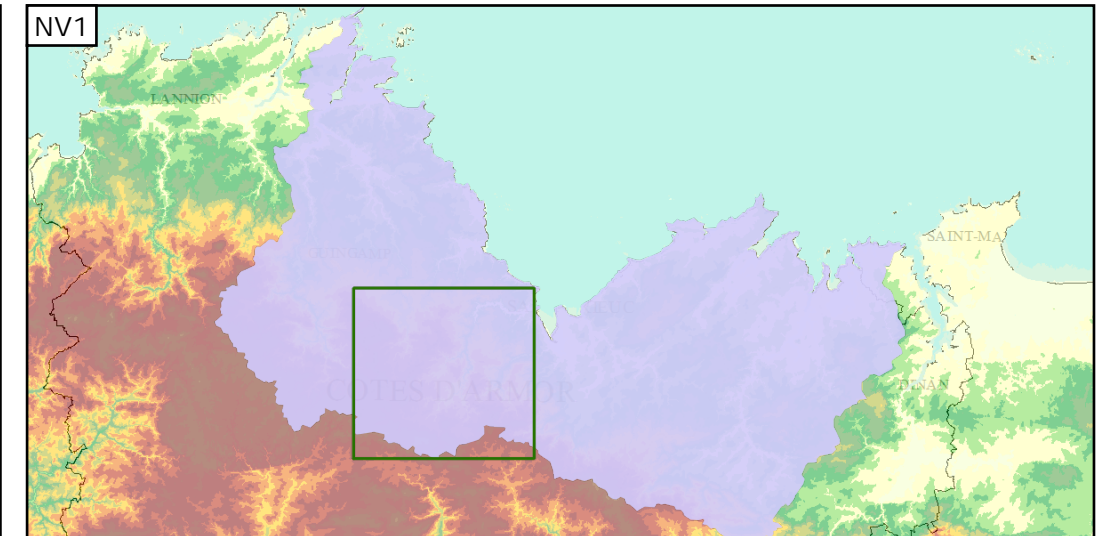
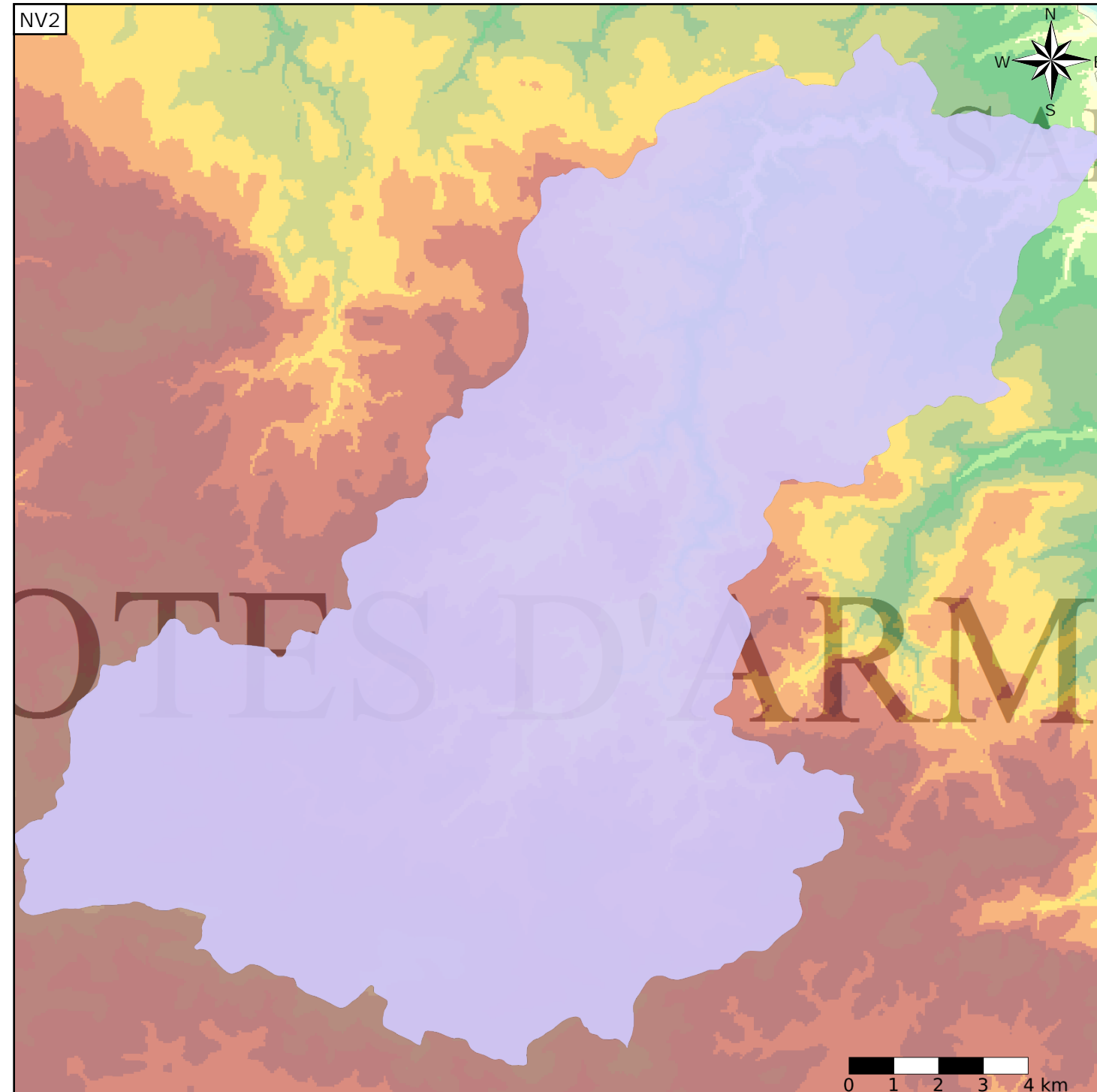
Nature : 4 Domaine hydrogéologique  
 Etat : ... Sans objet  
 Thème : 3 Socle  
 Type de milieu : 2 Milieu fissuré  
 Origine de la construction : 4 Agrégation par héritage

Est incluse dans l'Entité Hydrogéologique 187

Socle du Massif Armoricain dans les bassins versants côtiers de la Rance (exclus) au Trieux (inclus)

Evolution entre la BDLISA V0 et la V1 :

Type de modification : Aucune modification



Les entités locales suivantes sont rattachées à cette entité régionale

187AE01	Socle métamorphique dans le bassin versant du Gouët de sa source à la mer
---------	---