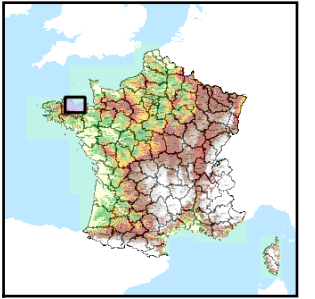


Code de l'Entité Hydrogéologique locale 187AC01



Nom de l'Entité Hydrogéologique Socle métamorphique dans les bassins versants de l'Urne de sa source à la mer et côtiers



Caractéristiques de l'entité

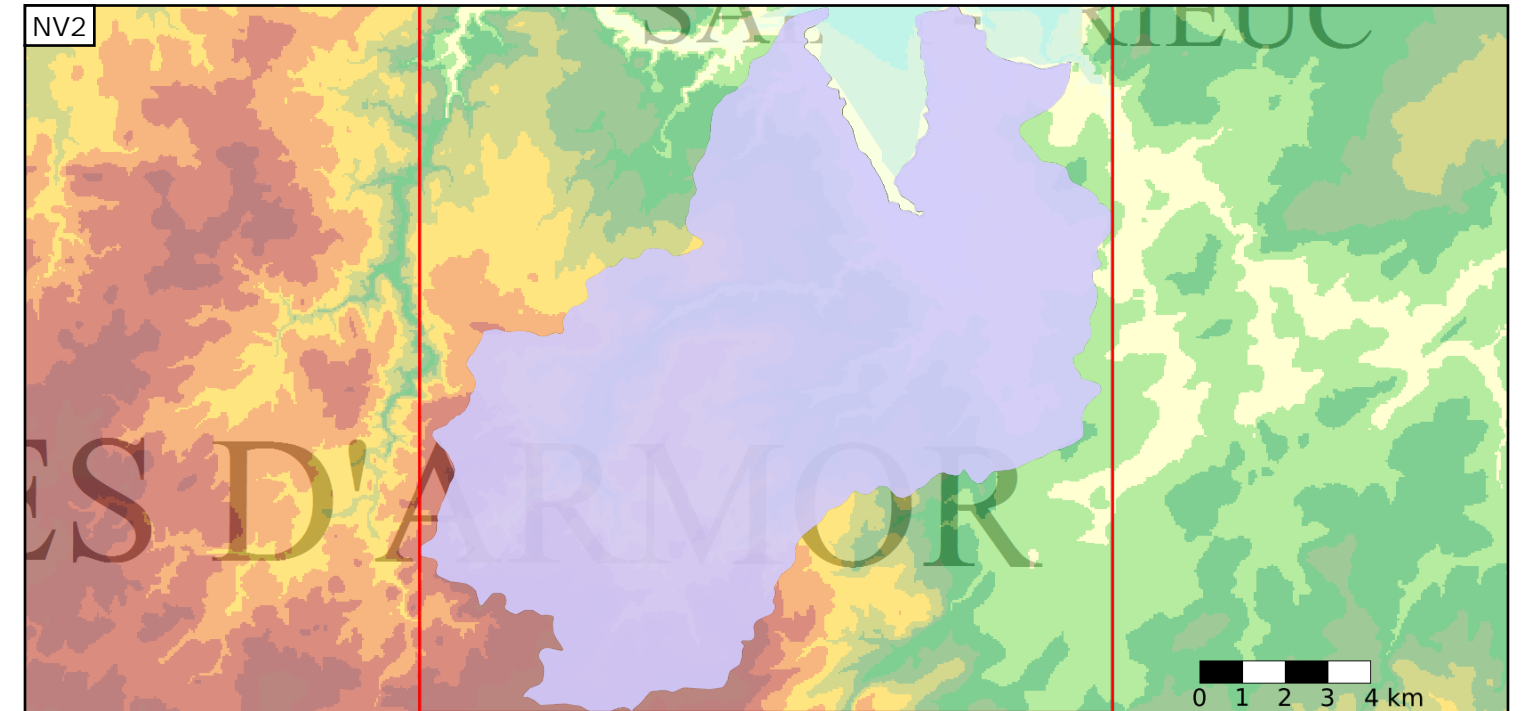
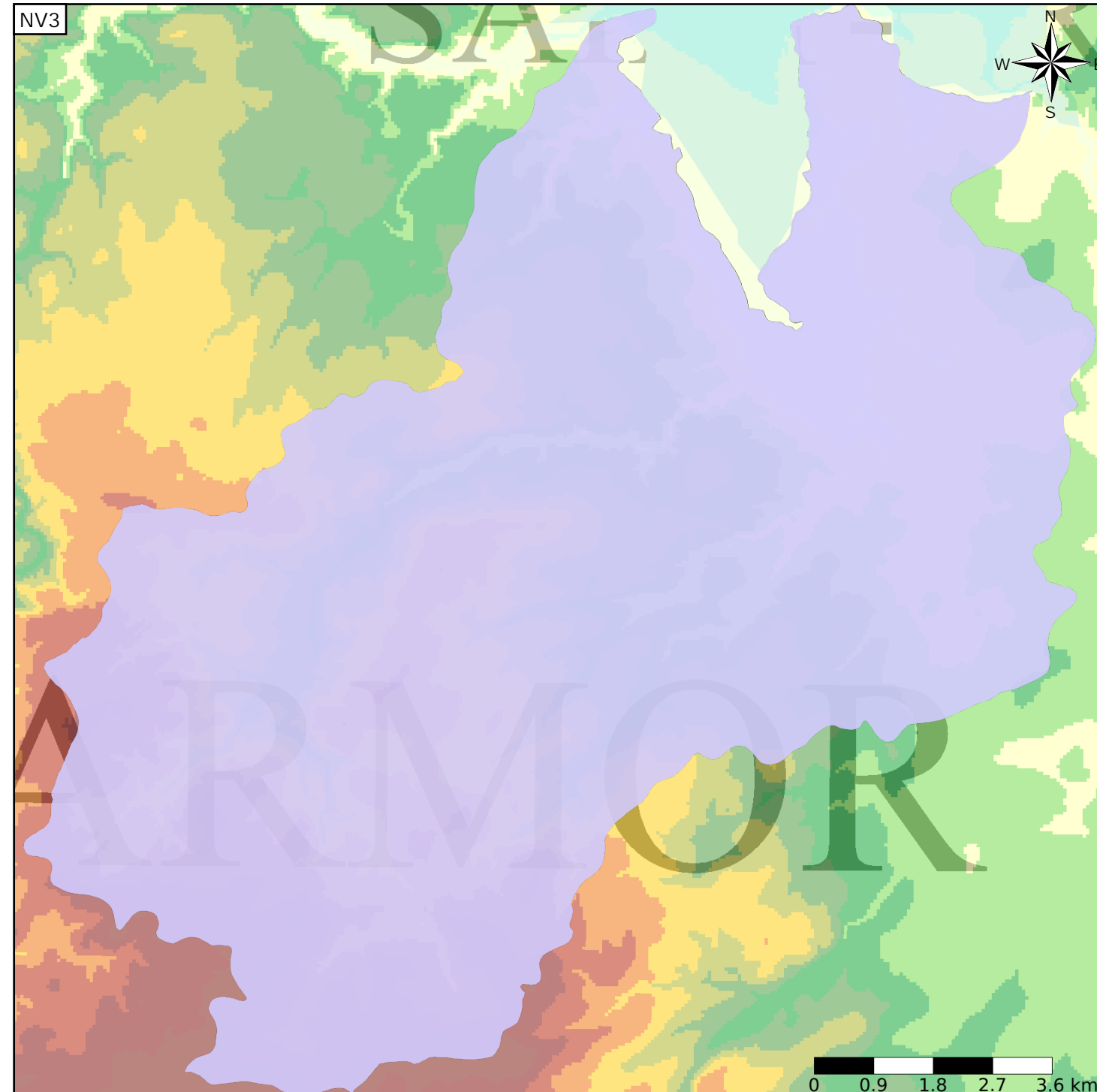
- Nature : 5 Unité aquifère
- Etat : 2 Entité hydrogéologique à nappe libre
- Thème : 3 Socle
- Type de milieu : 2 Milieu fissuré
- Origine de la construction : 1 Carte géologique ou hydrogéologique

Est incluse dans l'Entité Hydrogéologique 187AC

Socle du Massif Armoricain dans les bassins versants de l'Urne de sa source à la mer et côtiers

Evolution entre la BDLISA V0 et la V1 :

Type de modification : Mise(s) à jour mineure(s) des informations attributaires de l'entité



Est incluse dans l'Entité Hydrogéologique 187

Socle du Massif Armoricain dans les bassins versants côtiers de la Rance (exclus) au Trieux (inclus)

Représentation de l'entité

- Ordre 1
- Ordre 2
- Ordre 3
- Ordre 4-5
- Ordre 6-10
- Ordre 11-20
- Ordre 21+

