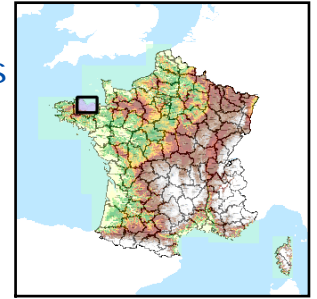


Code de l'Entité Hydrogéologique régionale 187AC



Nom de l'Entité Hydrogéologique Socle du Massif Armoricain dans les bassins versants de l'Urne de sa source à la mer et côtiers



Caractéristiques de l'entité

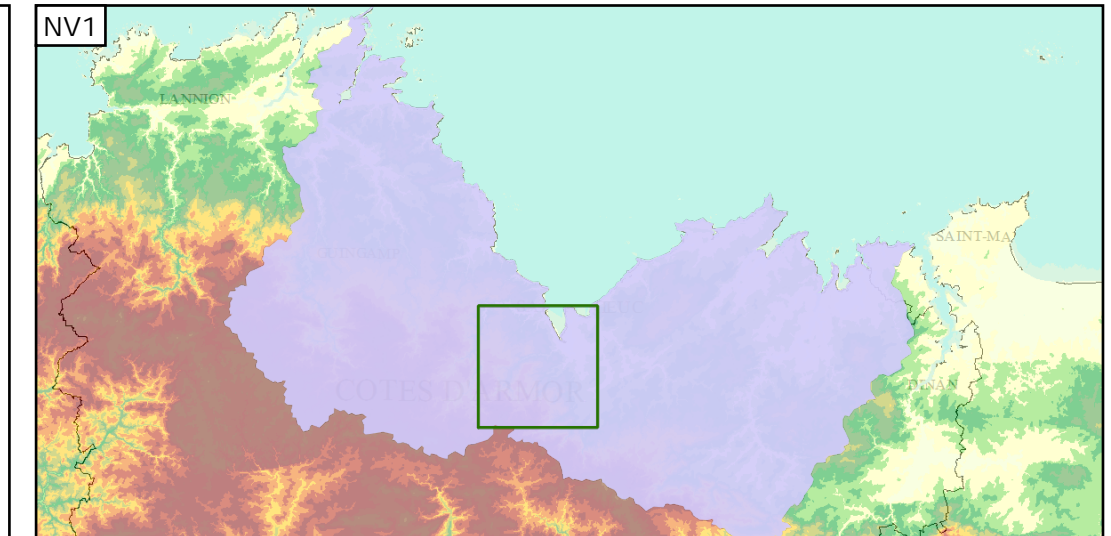
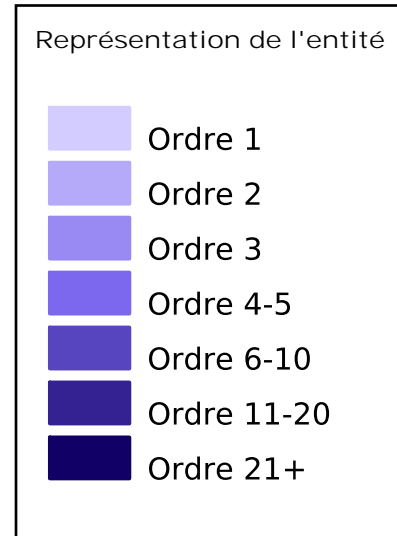
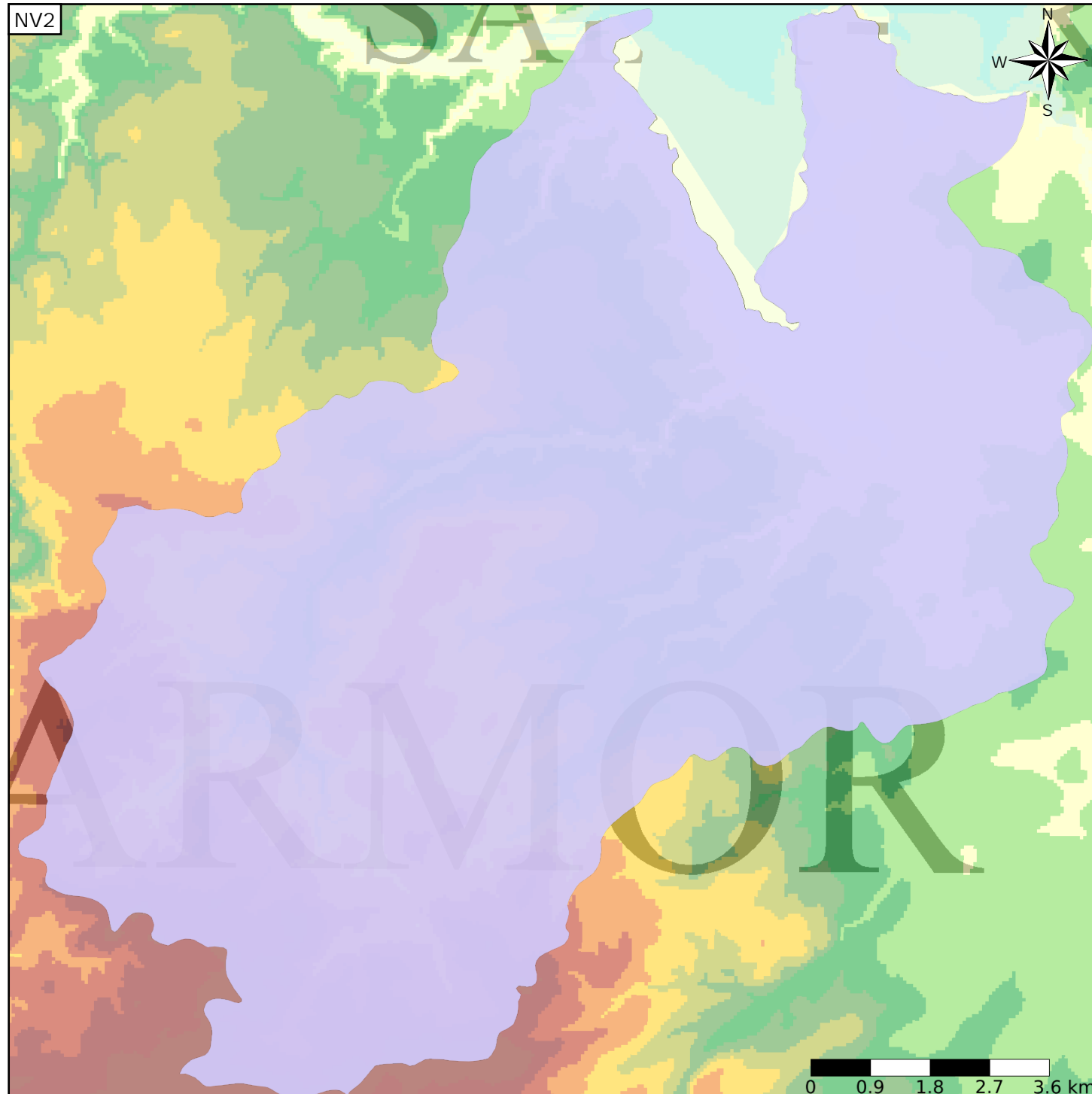
Nature : 4 Domaine hydrogéologique
 Etat : ... Sans objet
 Thème : 3 Socle
 Type de milieu : 2 Milieu fissuré
 Origine de la construction : 4 Agrégation par héritage

Est incluse dans l'Entité Hydrogéologique 187

Socle du Massif Armoricain dans les bassins versants côtiers de la Rance (exclus) au Trieux (inclus)

Evolution entre la BDLISA V0 et la V1 :

Type de modification : Mise(s) à jour mineure(s) des informations attributaires de l'entité



Les entités locales suivantes sont rattachées à cette entité régionale

187AC01	Socle métamorphique dans les bassins versants de l'Urne de sa source à la mer et côtiers
---------	--