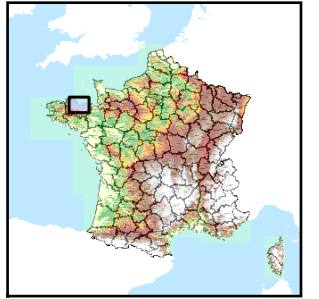


Code de l'Entité Hydrogéologique régionale 187AA



Nom de l'Entité Hydrogéologique Socle du Massif Armoricain dans les bassins versants du Frémur, l'Arguenon, le Gouessant de leurs sources à la mer, la Rosette et côtiers



Caractéristiques de l'entité

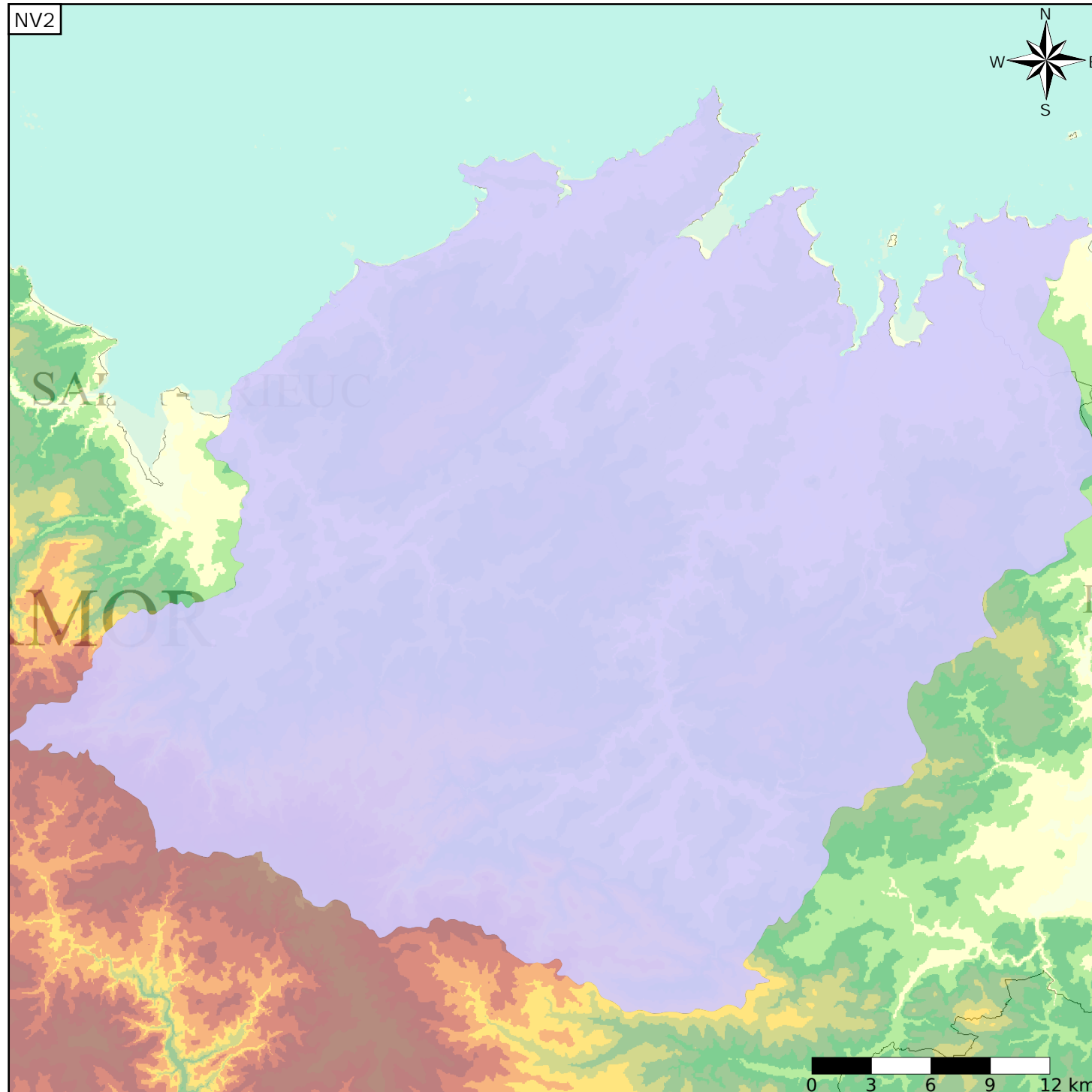
Nature : 4 Domaine hydrogéologique  
 Etat : ... Sans objet  
 Thème : 3 Socle  
 Type de milieu : 2 Milieu fissuré  
 Origine de la construction : 4 Agrégation par héritage

Evolution entre la BDLISA V0 et la V1 :

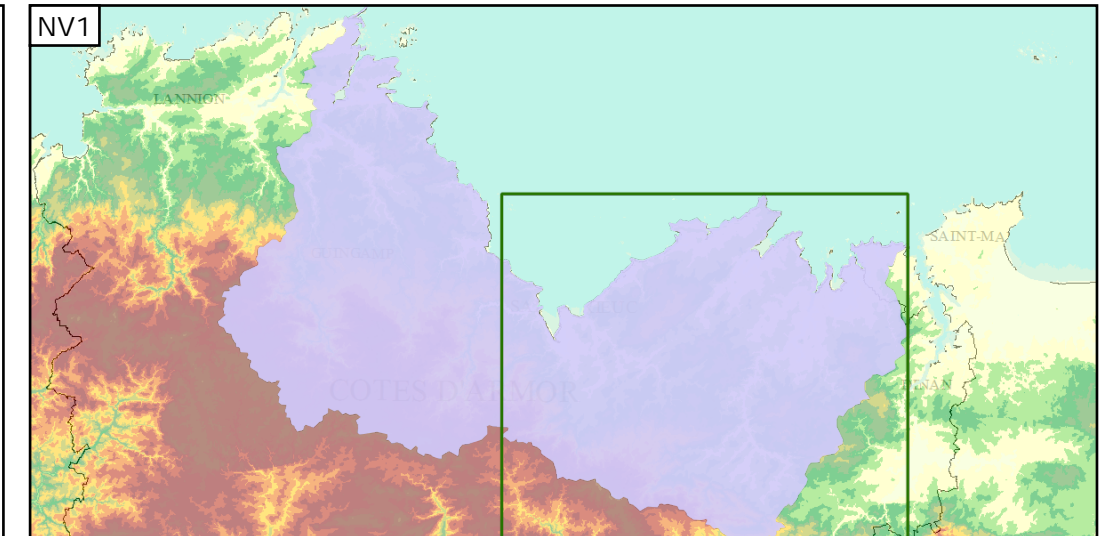
Type de modification : Aucune modification

Est incluse dans l'Entité Hydrogéologique 187

Socle du Massif Armoricain dans les bassins versants côtiers de la Rance (exclus) au Trieux (inclus)



Représentation de l'entité



Les entités locales suivantes sont rattachées à cette entité régionale

187AA01	Socle métamorphique dans les bassins versants du Frémur et du Flouabalay de leurs sources à la mer et côtiers
187AA02	Socle métamorphique dans les bassins versants de l'Arguenon et de la Rosette de leurs sources à la mer
187AA03	Socle métamorphique dans les bassins versants du Frémur de sa source à la mer et côtiers
187AA04	Socle métamorphique dans le bassin versant du Gouessant de sa source à la mer