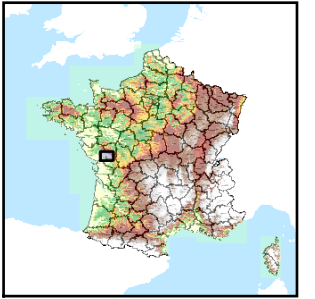


Code de l'Entité Hydrogéologique locale 186AA01



Nom de l'Entité Hydrogéologique Socle métamorphique dans les bassins versants de la Vendée de sa source au ruisseau Longeves, de l'Autize de sa source au Saumort et de la Sèvre niortaise du Chambon (inclus) au ruisseau du Lambon (non inclus)



Caractéristiques de l'entité

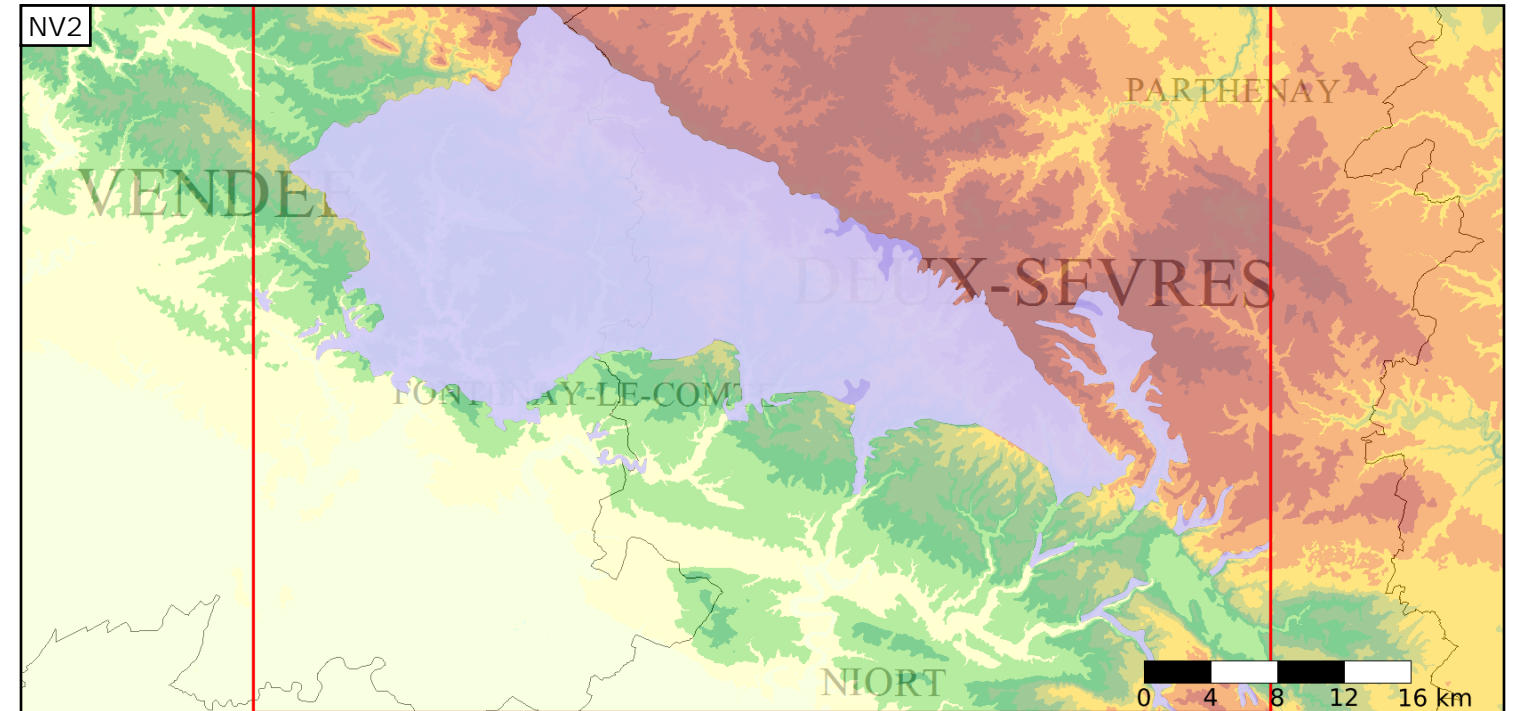
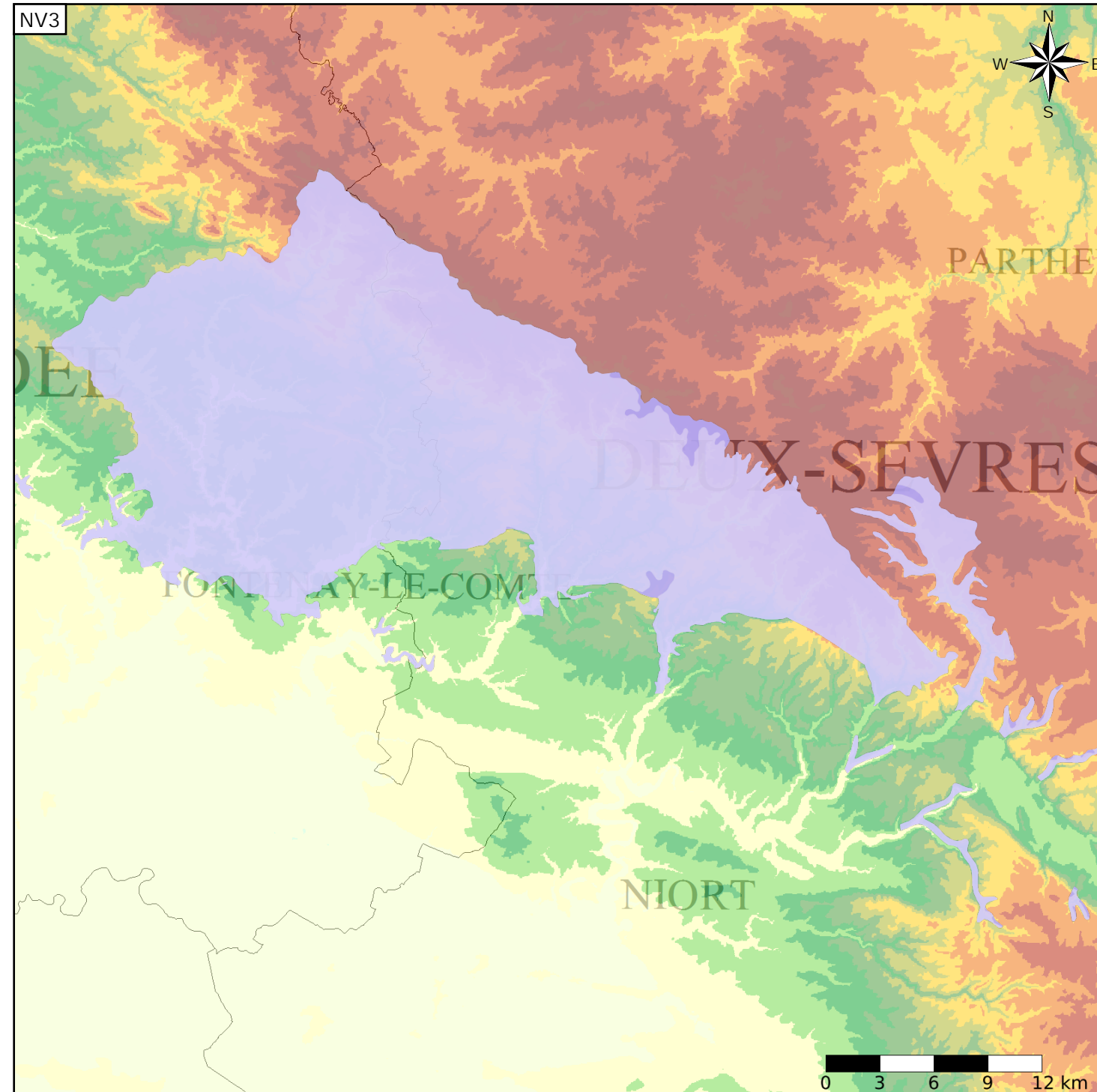
- Nature : 7 Unité imperméable
- Etat : 2 Entité hydrogéologique à nappe libre
- Thème : 3 Socle
- Type de milieu : 2 Milieu fissuré
- Origine de la construction : 1 Carte géologique ou hydrogéologique

Evolution entre la BDLISA V0 et la V1 :

Type de modification : Aucune modification

Est incluse dans l'Entité Hydrogéologique 186AA

Socle du Massif Armoricaïn dans le bassin versant de La Vendée de sa source au ruisseau Longeves et l'Autize de sa source au Saumort; la Sèvre niortaise du Chambon (inclus) au ruisseau du Lambon (exclus)



Est incluse dans l'Entité Hydrogéologique 186

Socle du Massif Armoricaïn dans le bassin versant de la Sèvre Niortaise, la Vendée, l'Autize (bassin versant en amont du contact socle-sédimentaire)

