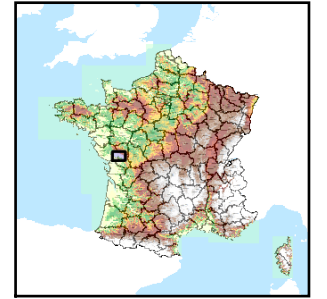


Code de l'Entité Hydrogéologique régionale 186AA



Nom de l'Entité Hydrogéologique Socle du Massif Armoricaïn dans le bassin versant de La Vendée de sa source au ruisseau Longeves et l'Autize de sa source au Saumort; la Sèvre niortaise du Chambon (inclus) au ruisseau du Lambon (exclus)



Caractéristiques de l'entité

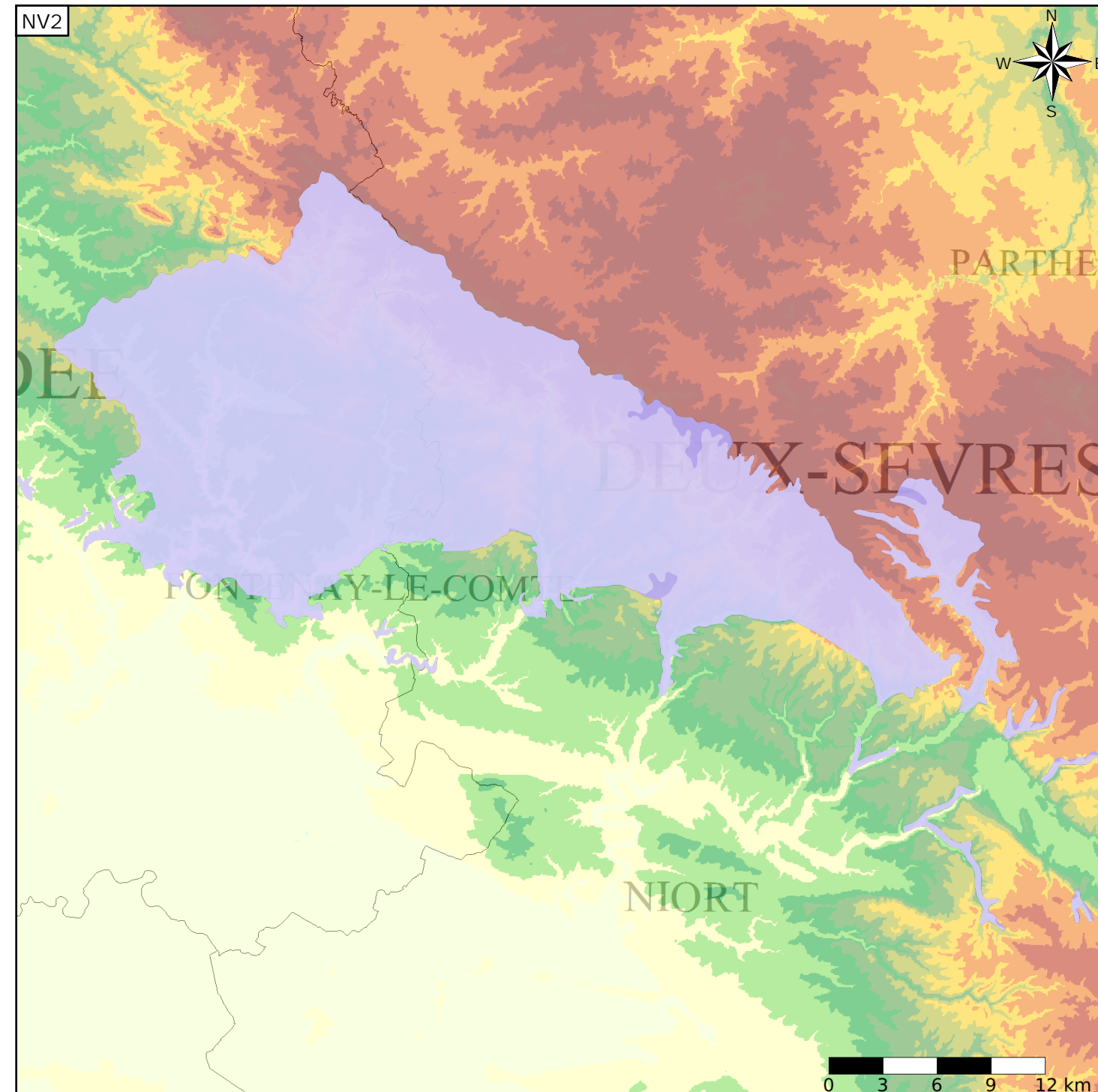
Nature : 4 Domaine hydrogéologique
 Etat : ... Sans objet
 Thème : 3 Socle
 Type de milieu : 2 Milieu fissuré
 Origine de la construction : 4 Agrégation par héritage

Evolution entre la BDLISA V0 et la V1 :

Type de modification : Aucune modification

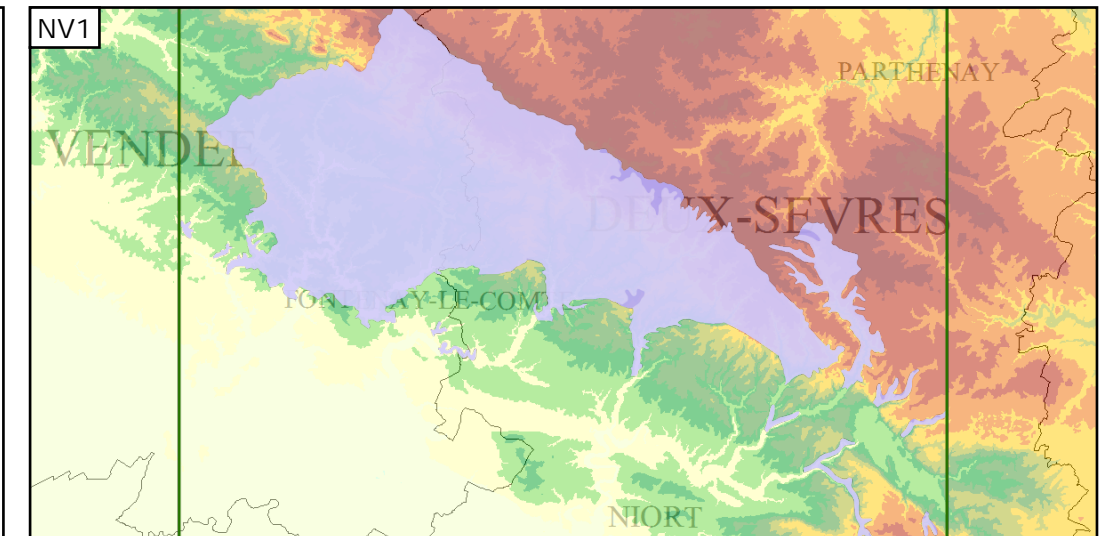
Est incluse dans l'Entité Hydrogéologique 186

Socle du Massif Armoricaïn dans le bassin versant de la Sèvre Niortaise, la Vendée, l'Autize (bassin versant en amont du contact socle-sédimentaire)



Représentation de l'entité

- Ordre 1
- Ordre 2
- Ordre 3
- Ordre 4-5
- Ordre 6-10
- Ordre 11-20
- Ordre 21+



Les entités locales suivantes sont rattachées à cette entité régionale

186AA01	Socle métamorphique dans les bassins versants de la Vendée de sa source au ruisseau Longeves, de l'Autize de sa source au Saumort et de la Sèvre niortaise du Chambon (inclus) au ruisseau du Lambon (non inclus)
---------	---