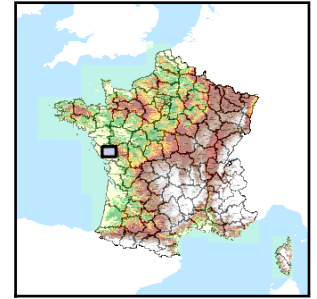


Code de l'Entité Hydrogéologique locale 185AA02



Nom de l'Entité Hydrogéologique Socle métamorphique dans le bassin versant du Petit de lay et ses affluents



Caractéristiques de l'entité

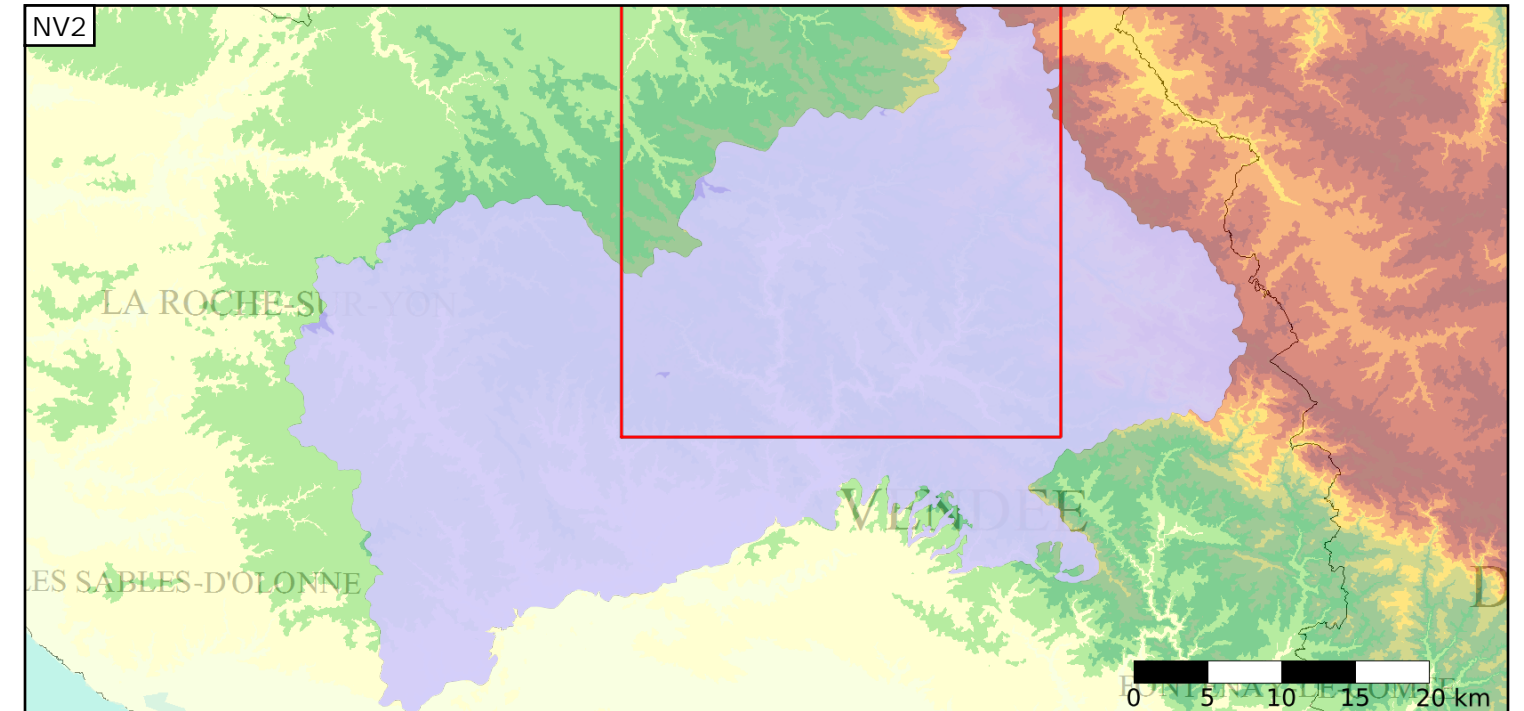
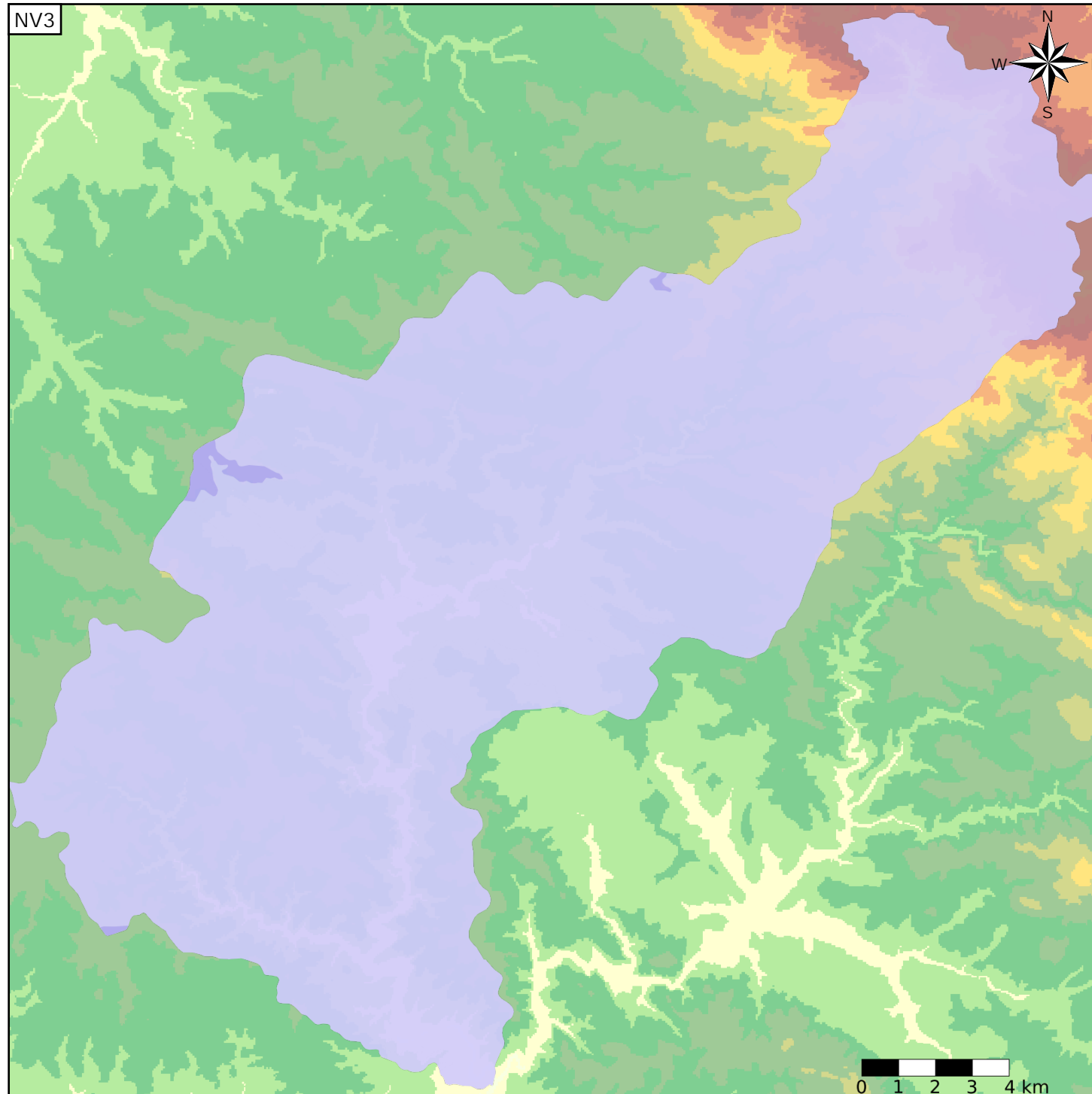
- Nature : 7 Unité imperméable
- Etat : 2 Entité hydrogéologique à nappe libre
- Thème : 3 Socle
- Type de milieu : 2 Milieu fissuré
- Origine de la construction : 1 Carte géologique ou hydrogéologique

Evolution entre la BDLISA V0 et la V1 :

Type de modification : Aucune modification

Est incluse dans l'Entité Hydrogéologique 185AA

Socle du Massif Armoricain dans le bassin versant du Grand Lay puis le Lay de sa source à la mer, le Petit Lay et ses affluents, la Smagne de sa source au Lay (exclus), l'Yon de sa source au Lay (exclus)



Est incluse dans l'Entité Hydrogéologique 185

Socle du Massif Armoricain dans le bassin versant du Lay et ses affluents (bassin versant en amont du contact socle-sédimentaire)

