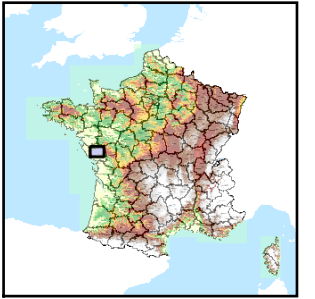


Code de l'Entité Hydrogéologique locale 185AA01



Nom de l'Entité Hydrogéologique Socle métamorphique dans le bassin versant du Grand lay puis du Lay de sa source à la mer (dont la Smagne et l'Yon) (bassin versant en amont du contact Socle métamorphique - sédimentaire)



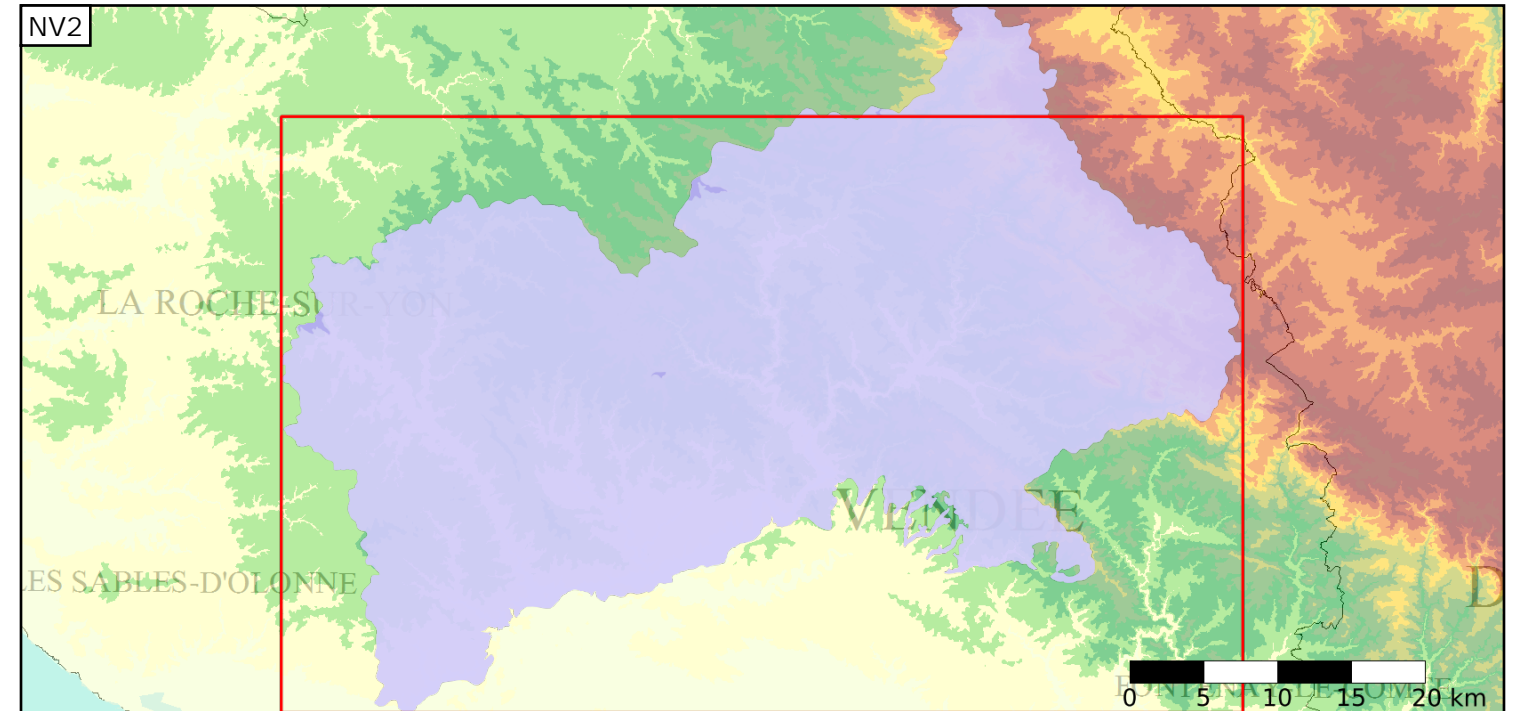
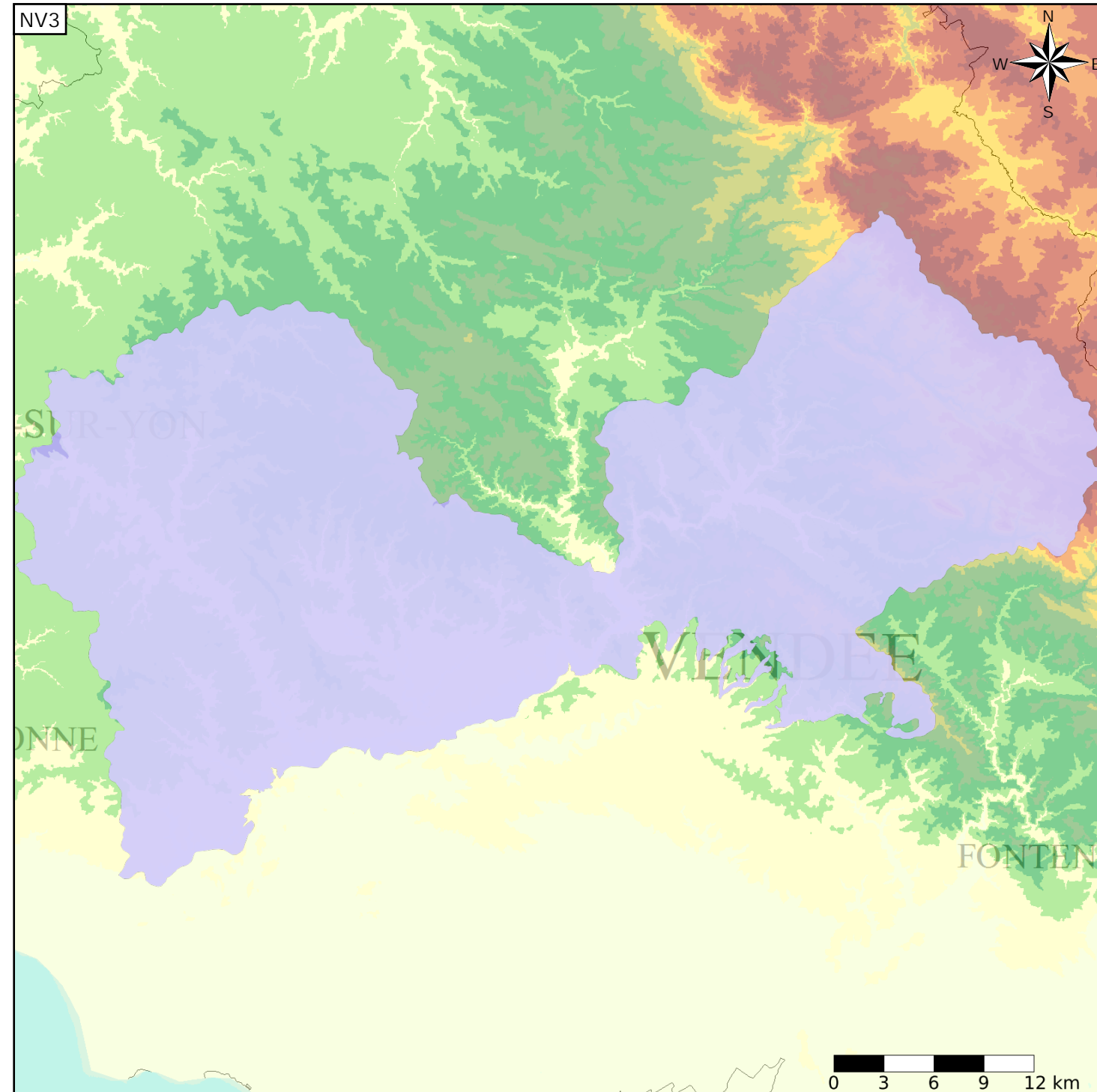
Caractéristiques de l'entité
 Nature : 7 Unité imperméable
 Etat : 2 Entité hydrogéologique à nappe libre
 Thème : 3 Socle
 Type de milieu : 2 Milieu fissuré
 Origine de la construction : 1 Carte géologique ou hydrogéologique

Est incluse dans l'Entité Hydrogéologique 185AA

Socle du Massif Armoricaïn dans le bassin versant du Grand Lay puis le Lay de sa source à la mer, le Petit Lay et ses affluents, la Smagne de sa source au Lay (exclus), l'Yon de sa source au Lay (exclus)

Evolution entre la BDLISA V0 et la V1 :

Type de modification : Aucune modification



Est incluse dans l'Entité Hydrogéologique 185

Socle du Massif Armoricaïn dans le bassin versant du Lay et ses affluents (bassin versant en amont du contact socle-sédimentaire)

Représentation de l'entité

- Ordre 1
- Ordre 2
- Ordre 3
- Ordre 4-5
- Ordre 6-10
- Ordre 11-20
- Ordre 21+

