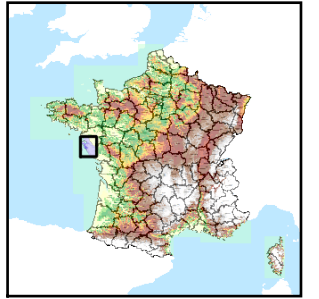


Code de l'Entité Hydrogéologique locale 183AE01



Nom de l'Entité Hydrogéologique Socle métamorphique dans les bassins versants de l' Ile d'Yeu, rattachée aux bassins côtiers et marais du Grand Etier de Sallertaine (inclus) a de la Vie (non inclus), et de Noirmoutier



Caractéristiques de l'entité

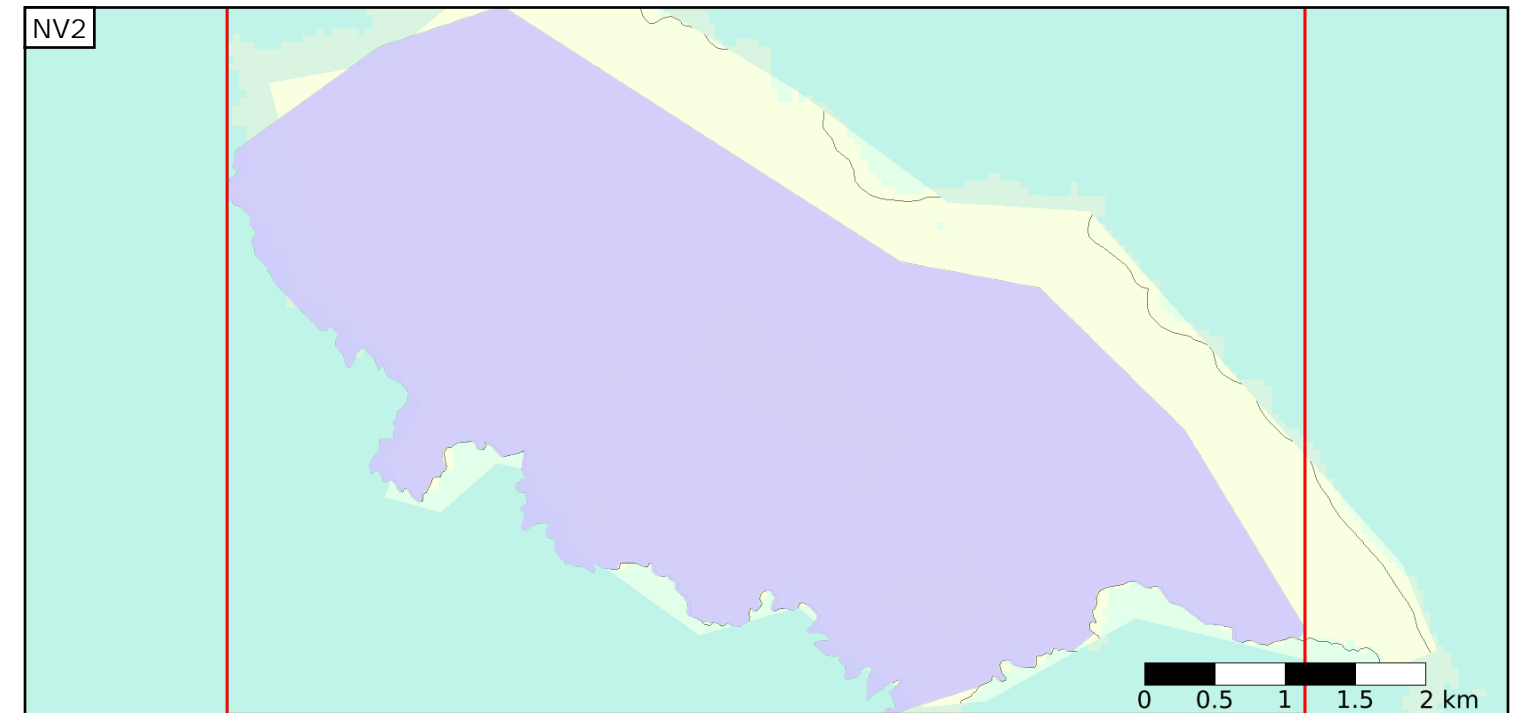
- Nature : 7 Unité imperméable
- Etat : 2 Entité hydrogéologique à nappe libre
- Thème : 3 Socle
- Type de milieu : 2 Milieu fissuré
- Origine de la construction : 1 Carte géologique ou hydrogéologique

Est incluse dans l'Entité Hydrogéologique 183AE

Socle du Massif Armoricaïn de l'Ile d'Yeu, rattachée aux bassins côtiers et marais du Grand Etier de Sallertaine (inclus) à la Vie (exclus), et de Noirmoutier

Evolution entre la BDLISA V0 et la V1 :

Type de modification : Aucune modification



Est incluse dans l'Entité Hydrogéologique 183

Socle du Massif Armoricaïn dans les bassins versants côtiers de la Loire (exclus) à la rivière du Goulet (inclus), la Vie et ses affluents, îles d'Yeu et de Noirmoutier

