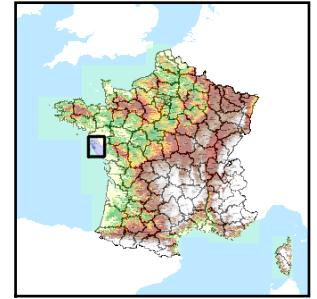


Code de l'Entité Hydrogéologique locale 183AC01



Nom de l'Entité Hydrogéologique Socle métamorphique dans les bassins versants Ile de Noirmoutier rattachée aux bassins côtiers et marais du Grand Etier de Sallertaine (inclus) a de la Vie (non inclus)



Caractéristiques de l'entité

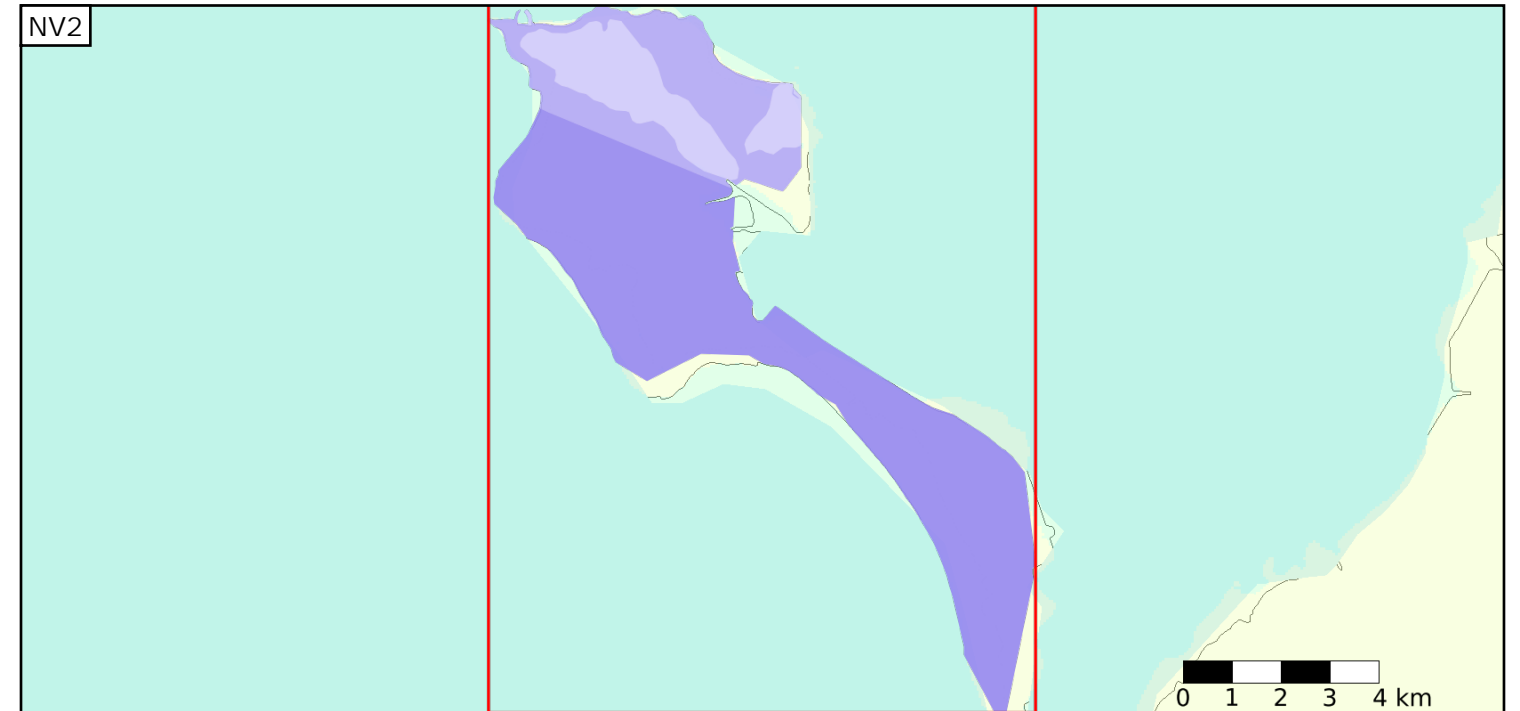
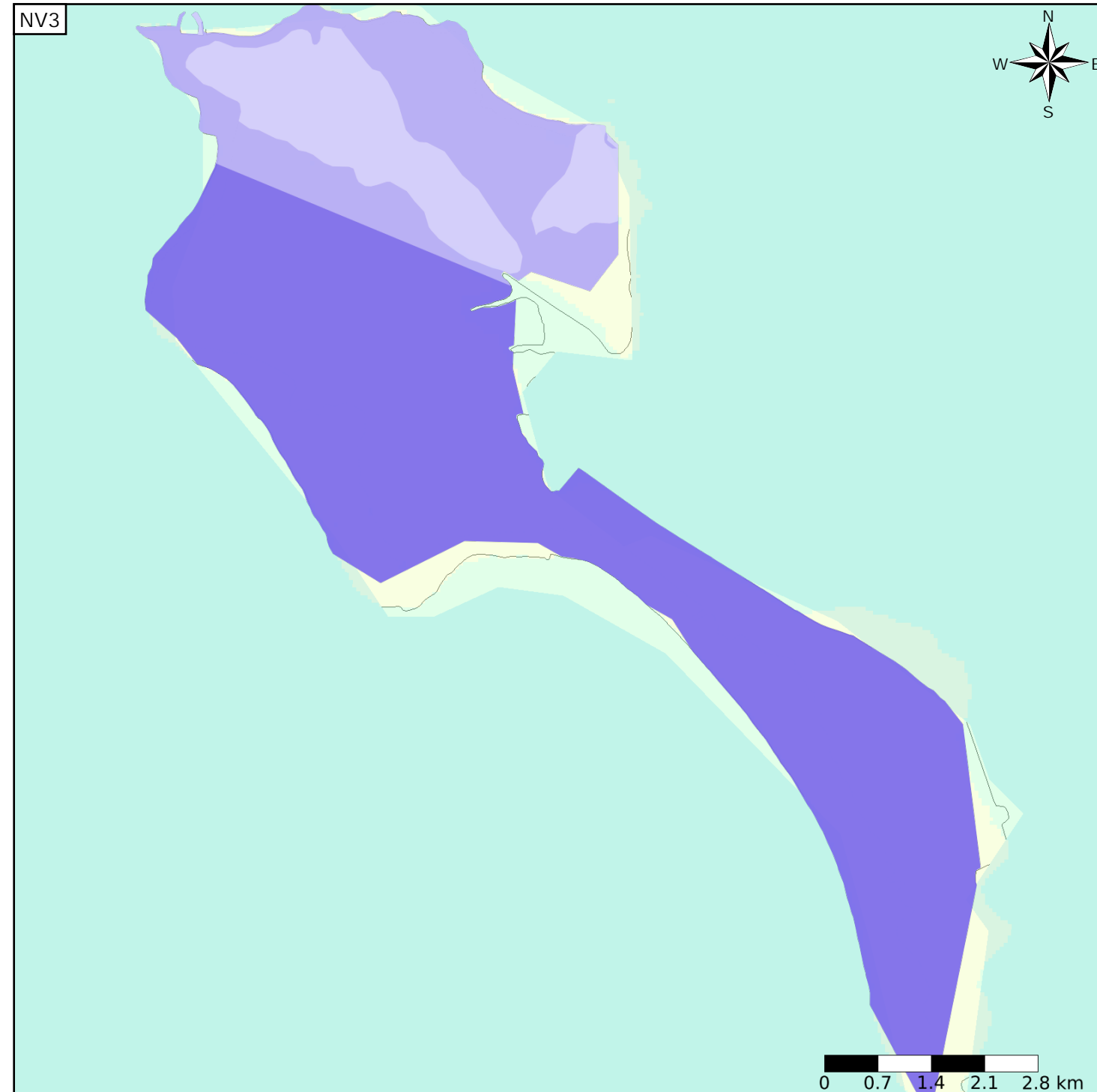
- Nature : 7 Unité imperméable
- Etat : 2 Entité hydrogéologique à nappe libre
- Thème : 3 Socle
- Type de milieu : 2 Milieu fissuré
- Origine de la construction : 1 Carte géologique ou hydrogéologique

Evolution entre la BDLISA V0 et la V1 :

Type de modification : Aucune modification

Est incluse dans l'Entité Hydrogéologique 183AC

Socle du Massif Armoricaïn de l'Ile de Noirmoutier, rattachée aux bassins côtiers et marais du Grand Etier de Sallertaine (inclus) à la Vie (exclus),



Est incluse dans l'Entité Hydrogéologique 183

Socle du Massif Armoricaïn dans les bassins versants côtiers de la Loire (exclus) à la rivière du Goulet (inclus), la Vie et ses affluents, îles d'Yeu et de Noirmoutier

