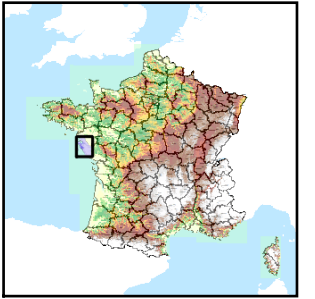


Code de l'Entité Hydrogéologique régionale 183AC



Nom de l'Entité Hydrogéologique Socle du Massif Armoricaïn de l'Ile de Noirmoutier, rattachée aux bassins côtiers et marais du Grand Etier de Sallertaine (inclus) à la Vie (exclus),



Caractéristiques de l'entité

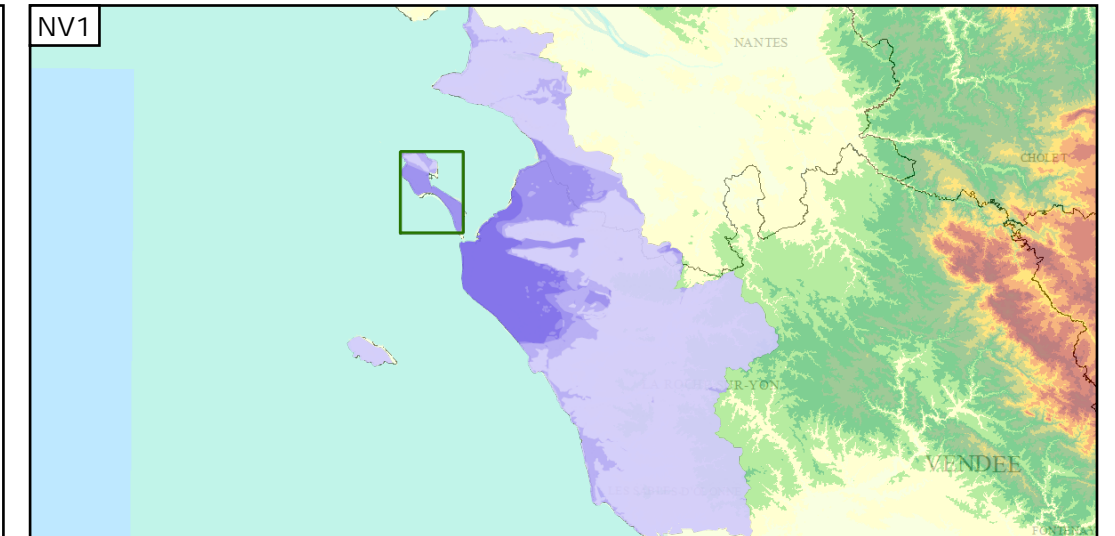
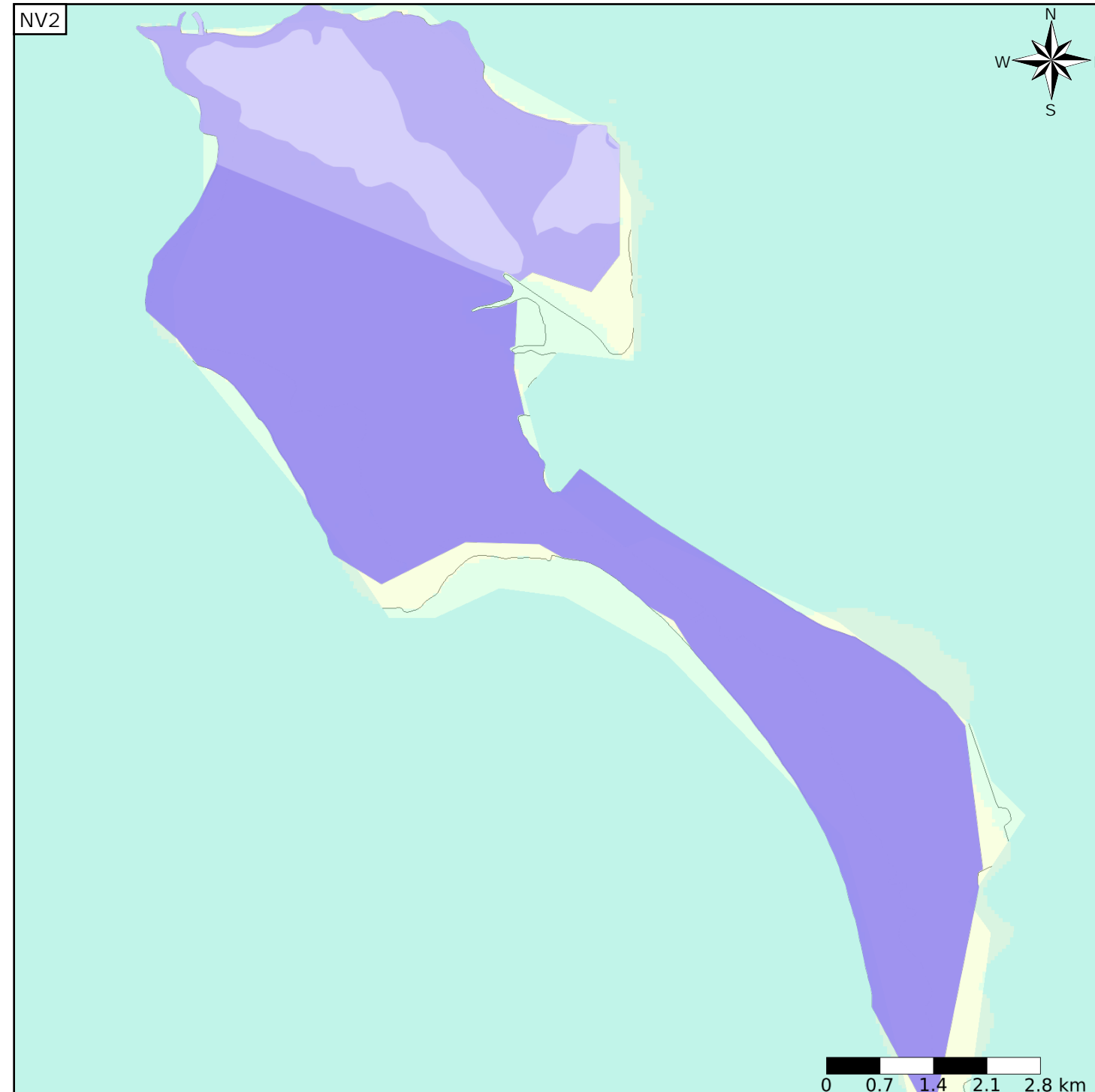
Nature : 4 Domaine hydrogéologique
 Etat : ... Sans objet
 Thème : 3 Socle
 Type de milieu : 2 Milieu fissuré
 Origine de la construction : 4 Agrégation par héritage

Est incluse dans l'Entité Hydrogéologique 183

Socle du Massif Armoricaïn dans les bassins versants côtiers de la Loire (exclus) à la rivière du Goulet (inclus), la Vie et ses affluents, îles d'Yeu et de Noirmoutier

Evolution entre la BDLISA V0 et la V1 :

Type de modification : Aucune modification



Les entités locales suivantes sont rattachées à cette entité régionale

183AC01	Socle métamorphique dans les bassins versants Ile de Noirmoutier rattachée aux bassins côtiers et marais du Grand Etier de Sallertaine (inclus) a de la Vie (non inclus)
---------	--