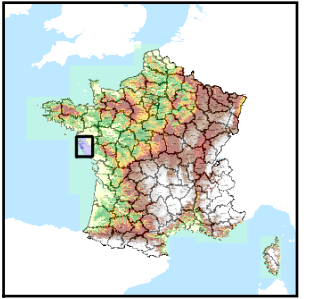


Code de l'Entité Hydrogéologique locale 183AA05



Nom de l'Entité Hydrogéologique Socle métamorphique dans les bassins versants côtiers de la Vie (non inclus) aux Sables d'Olonne (dont l'Auzance, la Ciboule et la Vertonne)



Caractéristiques de l'entité

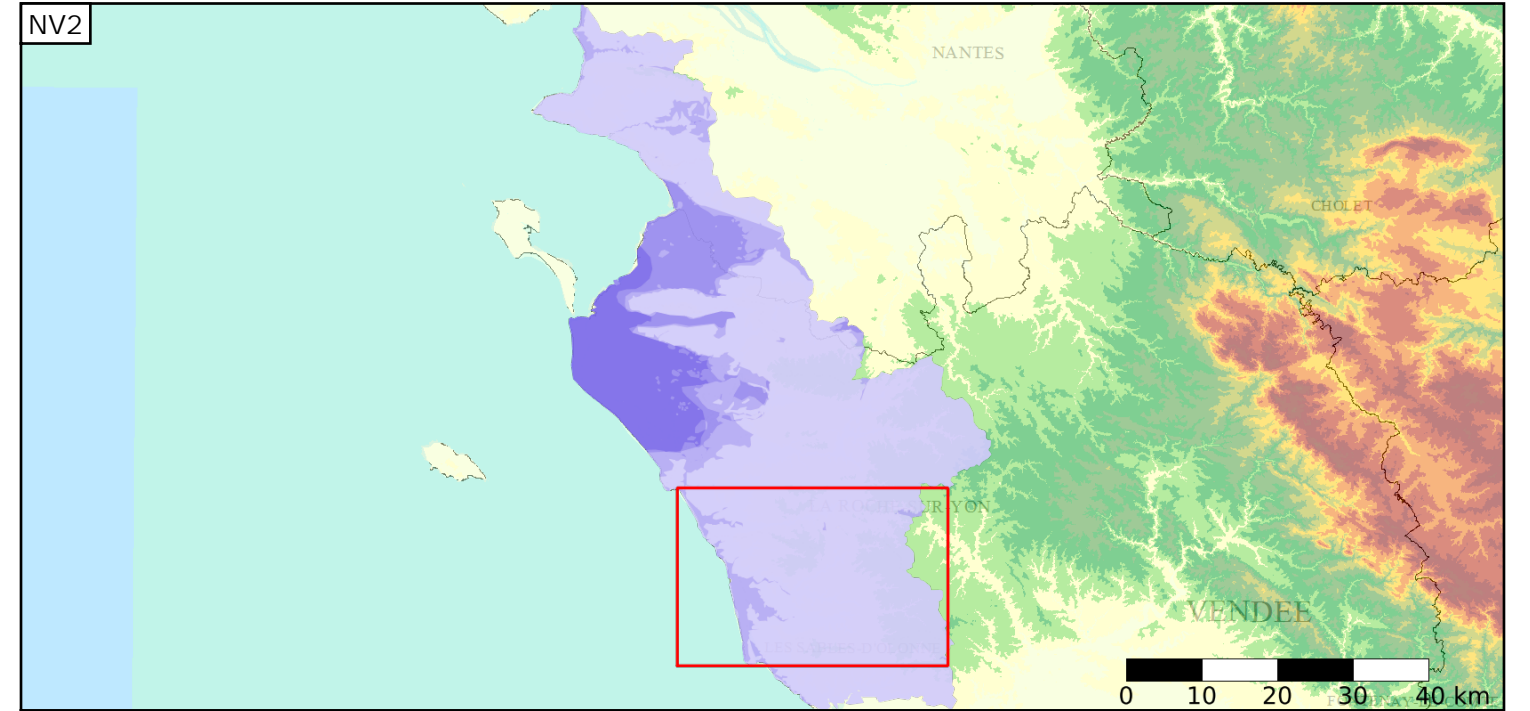
- Nature : 6 Unité semi-perméable
- Etat : 2 Entité hydrogéologique à nappe libre
- Thème : 3 Socle
- Type de milieu : 2 Milieu fissuré
- Origine de la construction : 1 Carte géologique ou hydrogéologique

Evolution entre la BDLISA V0 et la V1 :

Type de modification : Aucune modification

Est incluse dans l'Entité Hydrogéologique 183AA

Socle du Massif Armoricaïn dans le bassin versant des Côtiers de la Loire (exclus) à la rivière du Goulet (inclus), la Vie et ses affluents, îles d'Yeu et de Noirmoutier



Est incluse dans l'Entité Hydrogéologique 183

Socle du Massif Armoricaïn dans les bassins versants côtiers de la Loire (exclus) à la rivière du Goulet (inclus), la Vie et ses affluents, îles d'Yeu et de Noirmoutier

Représentation de l'entité

- Ordre 1
- Ordre 2
- Ordre 3
- Ordre 4-5
- Ordre 6-10
- Ordre 11-20
- Ordre 21+

