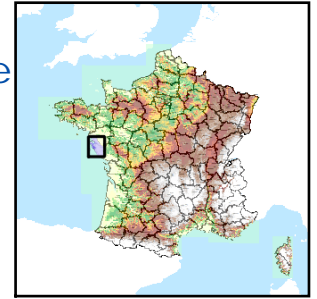


Code de l'Entité Hydrogéologique locale 183AA03



Nom de l'Entité Hydrogéologique Socle métamorphique dans les bassins versants côtiers et marais du Grand Etier de Sallertaine (inclus) à la Vie (non inclus), îles d'Yeu et de Noirmoutier



Caractéristiques de l'entité

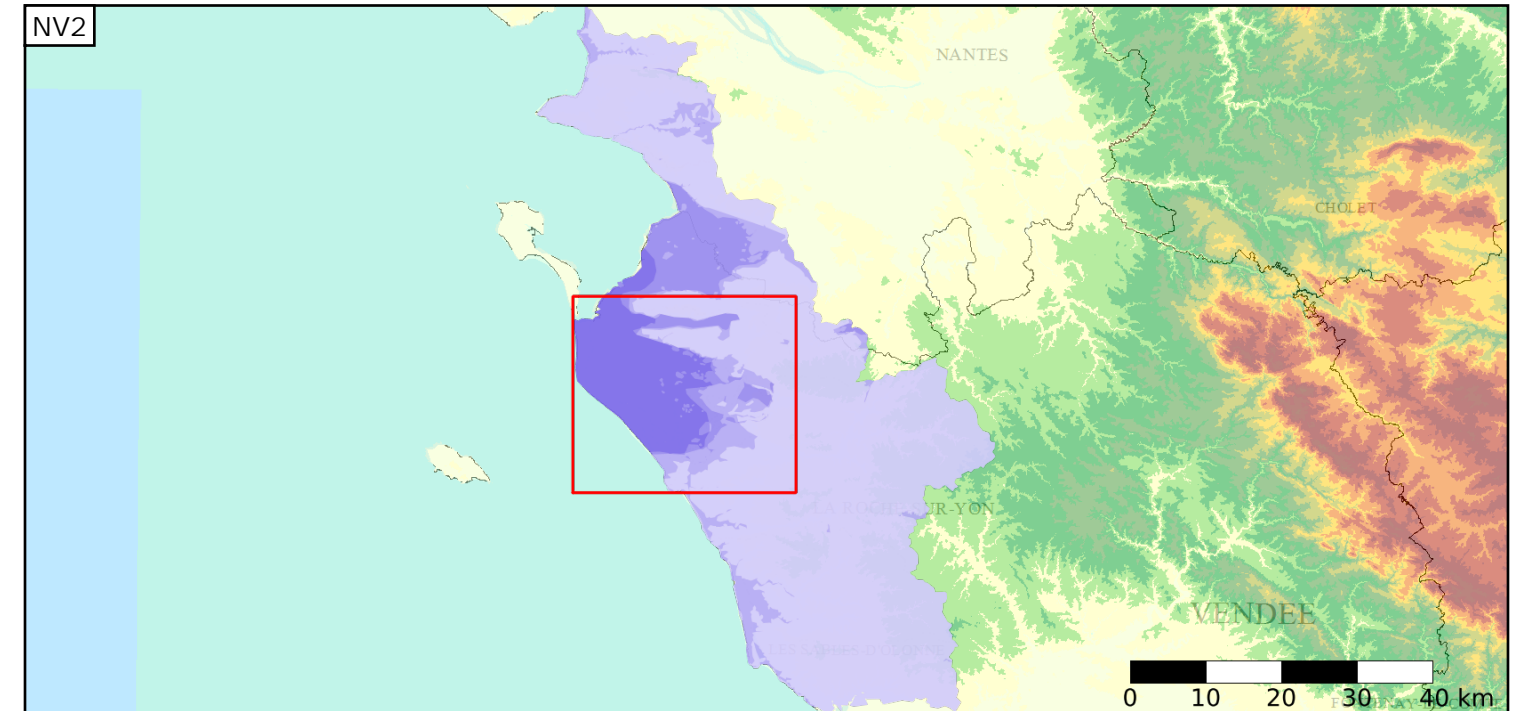
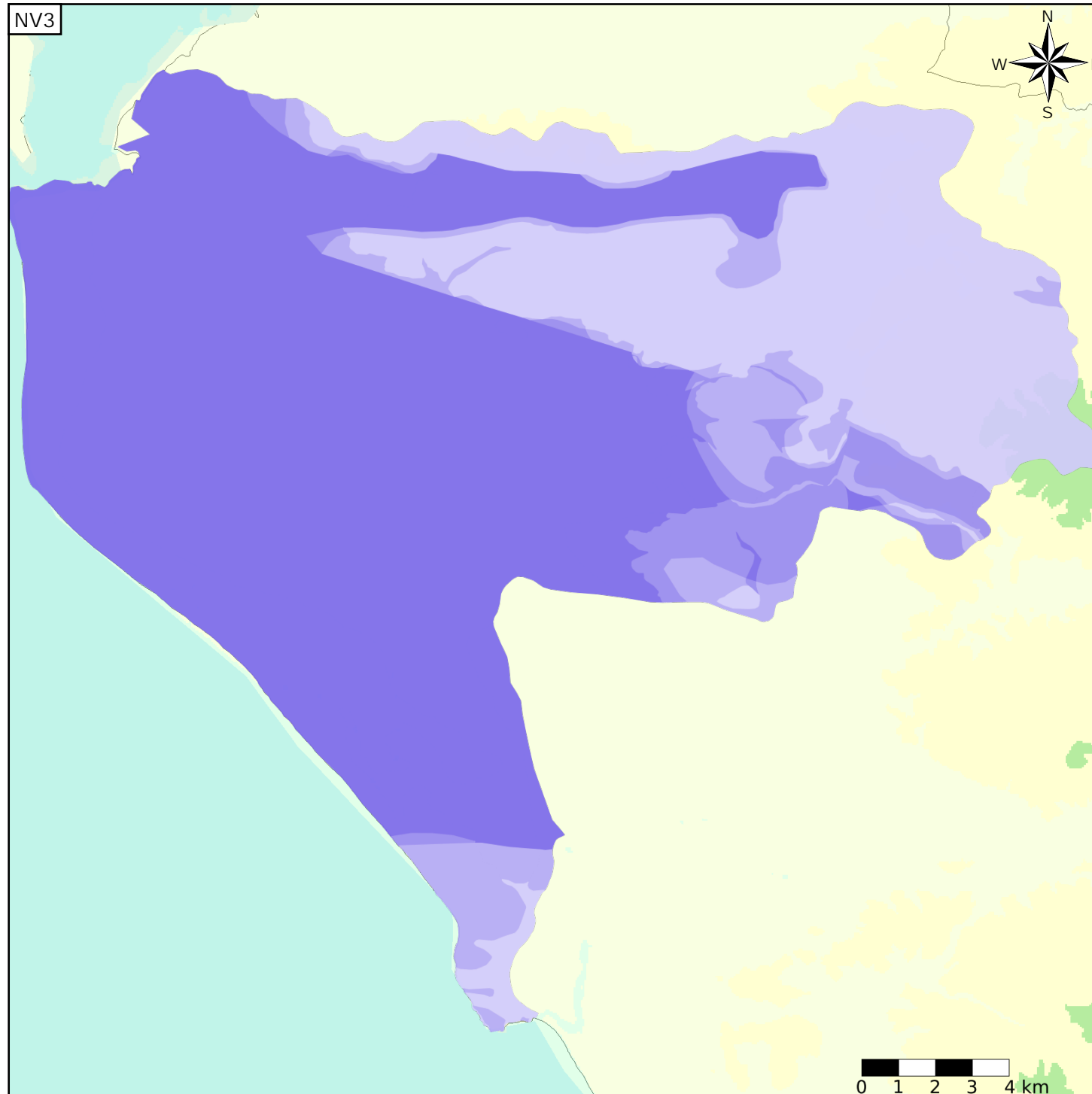
- Nature : 7 Unité imperméable
- Etat : 2 Entité hydrogéologique à nappe libre
- Thème : 3 Socle
- Type de milieu : 2 Milieu fissuré
- Origine de la construction : 1 Carte géologique ou hydrogéologique

Evolution entre la BDLISA V0 et la V1 :

Type de modification : Aucune modification

Est incluse dans l'Entité Hydrogéologique 183AA

Socle du Massif Armoricaïn dans le bassin versant des Côtiers de la Loire (exclus) à la rivière du Goulet (inclus), la Vie et ses affluents, îles d'Yeu et de Noirmoutier



Est incluse dans l'Entité Hydrogéologique 183

Socle du Massif Armoricaïn dans les bassins versants côtiers de la Loire (exclus) à la rivière du Goulet (inclus), la Vie et ses affluents, îles d'Yeu et de Noirmoutier

