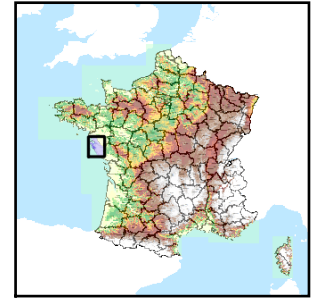


Code de l'Entité Hydrogéologique régionale 183AA



Nom de l'Entité Hydrogéologique Socle du Massif Armoricaïn dans le bassin versant des Côtiers de la Loire (exclus) à la rivière du Goulet (inclus), la Vie et ses affluents, îles d'Yeu et de Noirmoutier



## Caractéristiques de l'entité

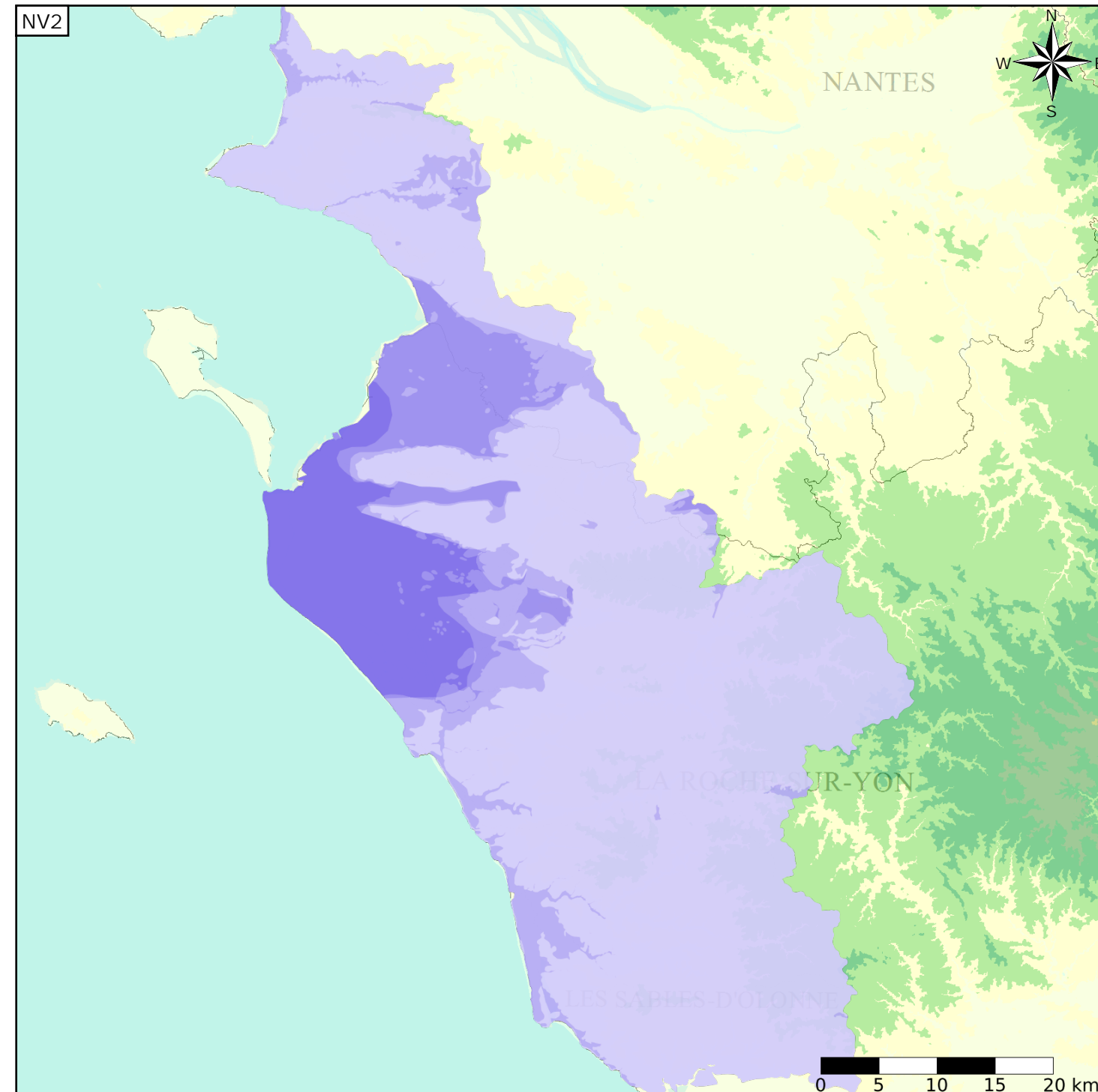
Nature : 4 Domaine hydrogéologique  
 Etat : ... Sans objet  
 Thème : 3 Socle  
 Type de milieu : 2 Milieu fissuré  
 Origine de la construction : 4 Agrégation par héritage

## Evolution entre la BDLISA V0 et la V1 :

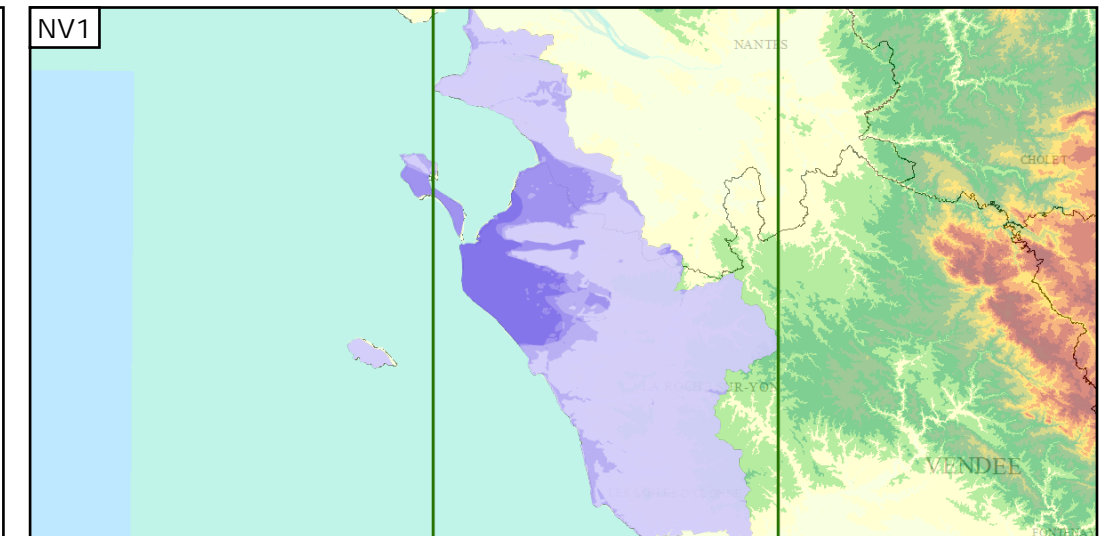
Type de modification : Aucune modification

Est incluse dans l'Entité Hydrogéologique 183

Socle du Massif Armoricaïn dans les bassins versants côtiers de la Loire (exclus) à la rivière du Goulet (inclus), la Vie et ses affluents, îles d'Yeu et de Noirmoutier



## Représentation de l'entité



## Les entités locales suivantes sont rattachées à cette entité régionale

183AA01	Socle métamorphique dans les bassins versants du Boivre et le Canal de Haute Perche et leurs affluents
183AA02	Socle métamorphique dans les bassins versants côtiers (dont le Falleron) et marais du Canal de Haute Perche (non inclus) au Bignon (inclus)
183AA03	Socle métamorphique dans les bassins versants côtiers et marais du Grand Etier de Sallertaine (inclus) à la Vie (non inclus), îles d'Yeu et de Noirmoutier
183AA04	Socle métamorphique dans le bassin versant de la Vie de sa source à la mer (dont le Jaunay)
183AA05	Socle métamorphique dans les bassins versants côtiers de la Vie (non inclus) aux Sables d'Olonne (dont l'Auzance, la Ciboule et la Vertonne)
183AA06	Socle métamorphique dans les bassins versants côtiers des Sables d'Olonne à la rivière du Goulet (inclus)