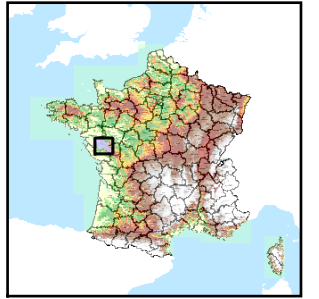


Code de l'Entité Hydrogéologique régionale 181AE



Nom de l'Entité Hydrogéologique Socle du Massif Armoricaïn dans le bassin versant de La Sèvre nantaise de sa source à l'Ouin (inclus)



Caractéristiques de l'entité

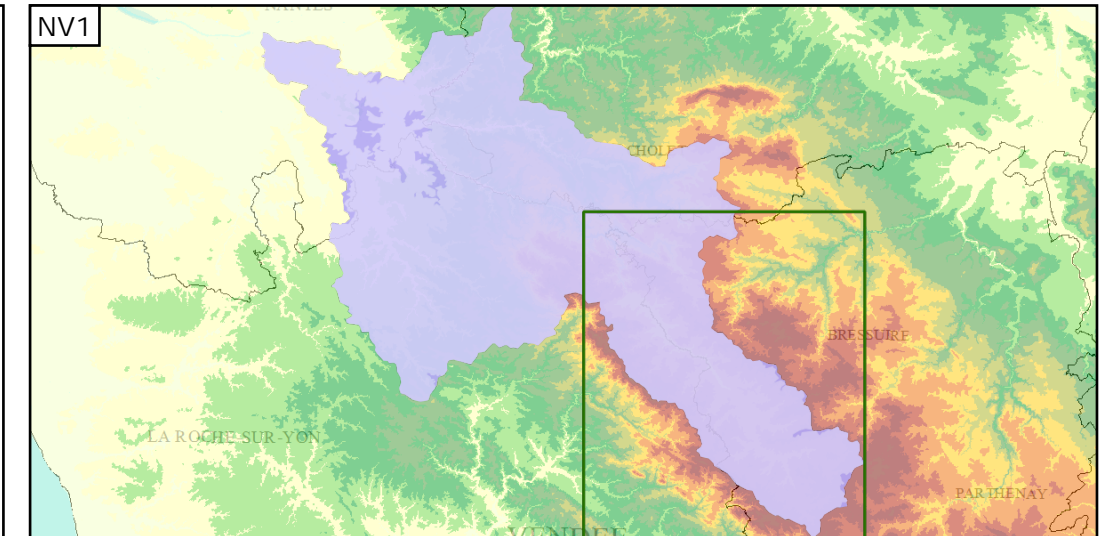
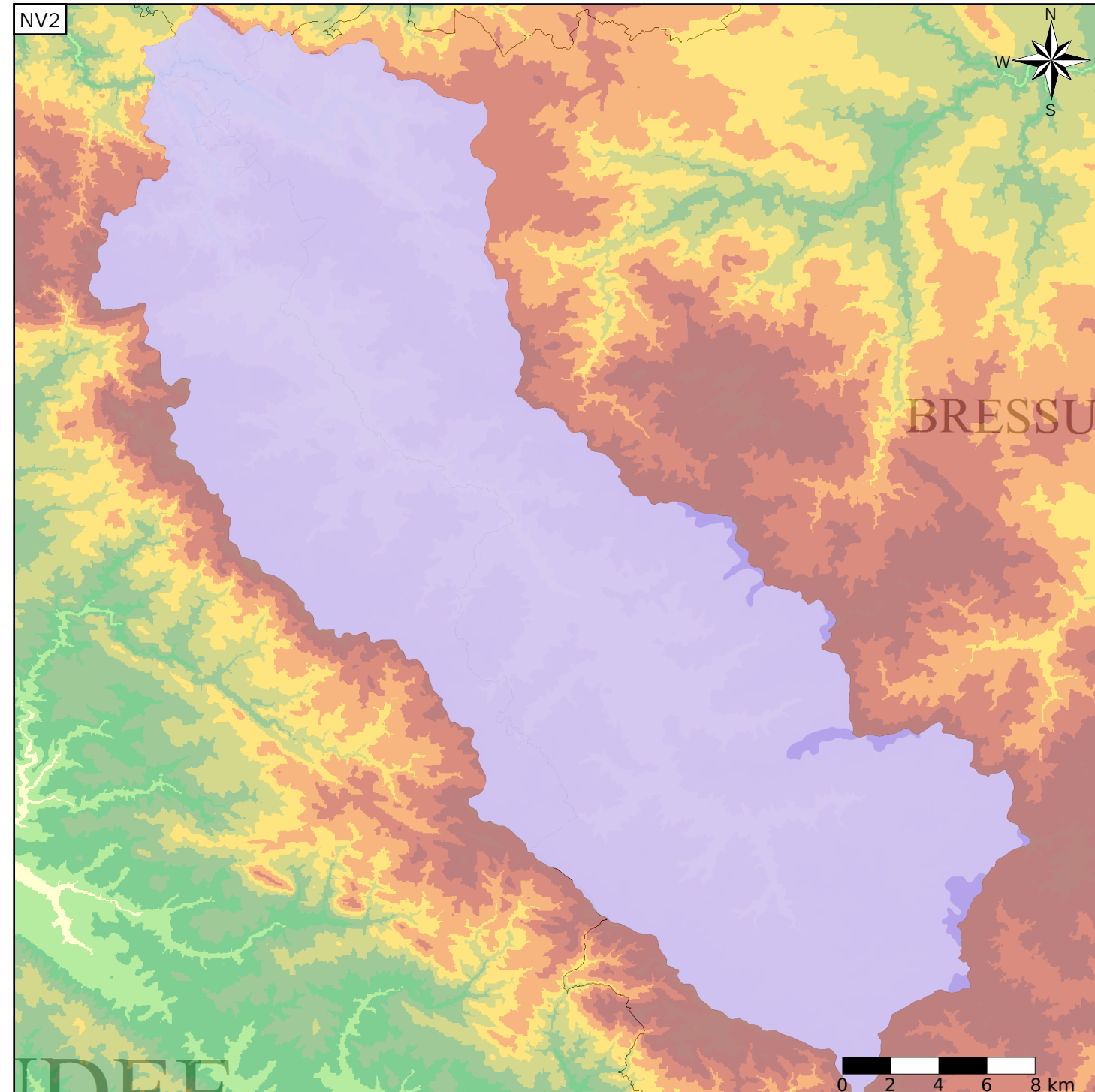
Nature : 4 Domaine hydrogéologique
 Etat : ... Sans objet
 Thème : 3 Socle
 Type de milieu : 2 Milieu fissuré
 Origine de la construction : 4 Agrégation par héritage

Est incluse dans l'Entité Hydrogéologique 181

Socle du Massif Armoricaïn dans le bassin versant de la Sèvre Nantaise et ses affluents

Evolution entre la BDLISA V0 et la V1 :

Type de modification : Aucune modification



Les entités locales suivantes sont rattachées à cette entité régionale

181AE01	Socle métamorphique dans le bassin versant de la Sèvre nantaise de sa source à l'Ouin (inclus)
---------	--