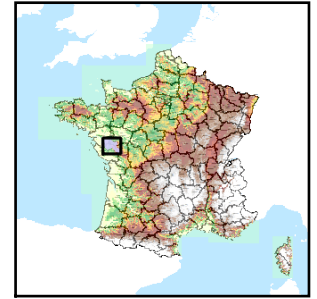


Code de l'Entité Hydrogéologique locale 181AC01



Nom de l'Entité Hydrogéologique Socle métamorphique dans le bassin versant du Moine et ses affluents



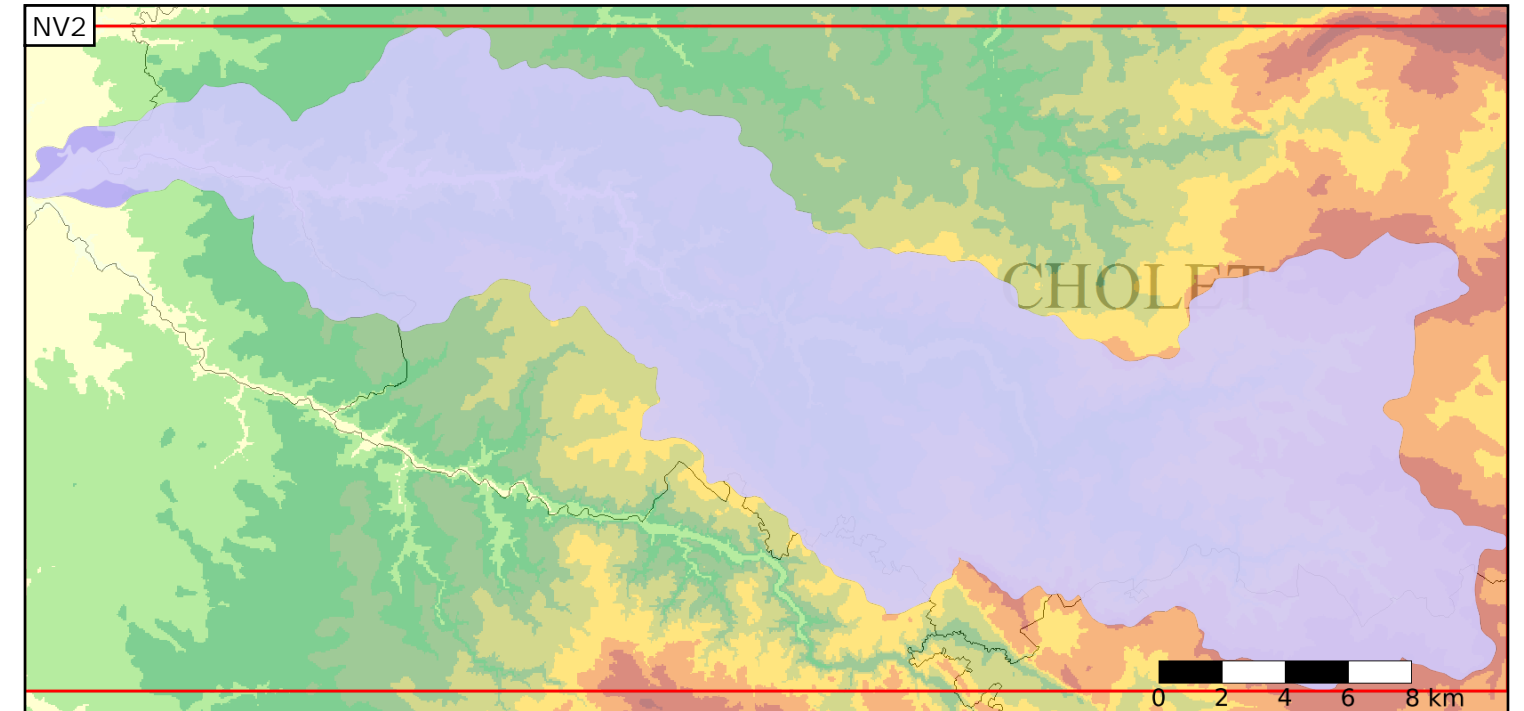
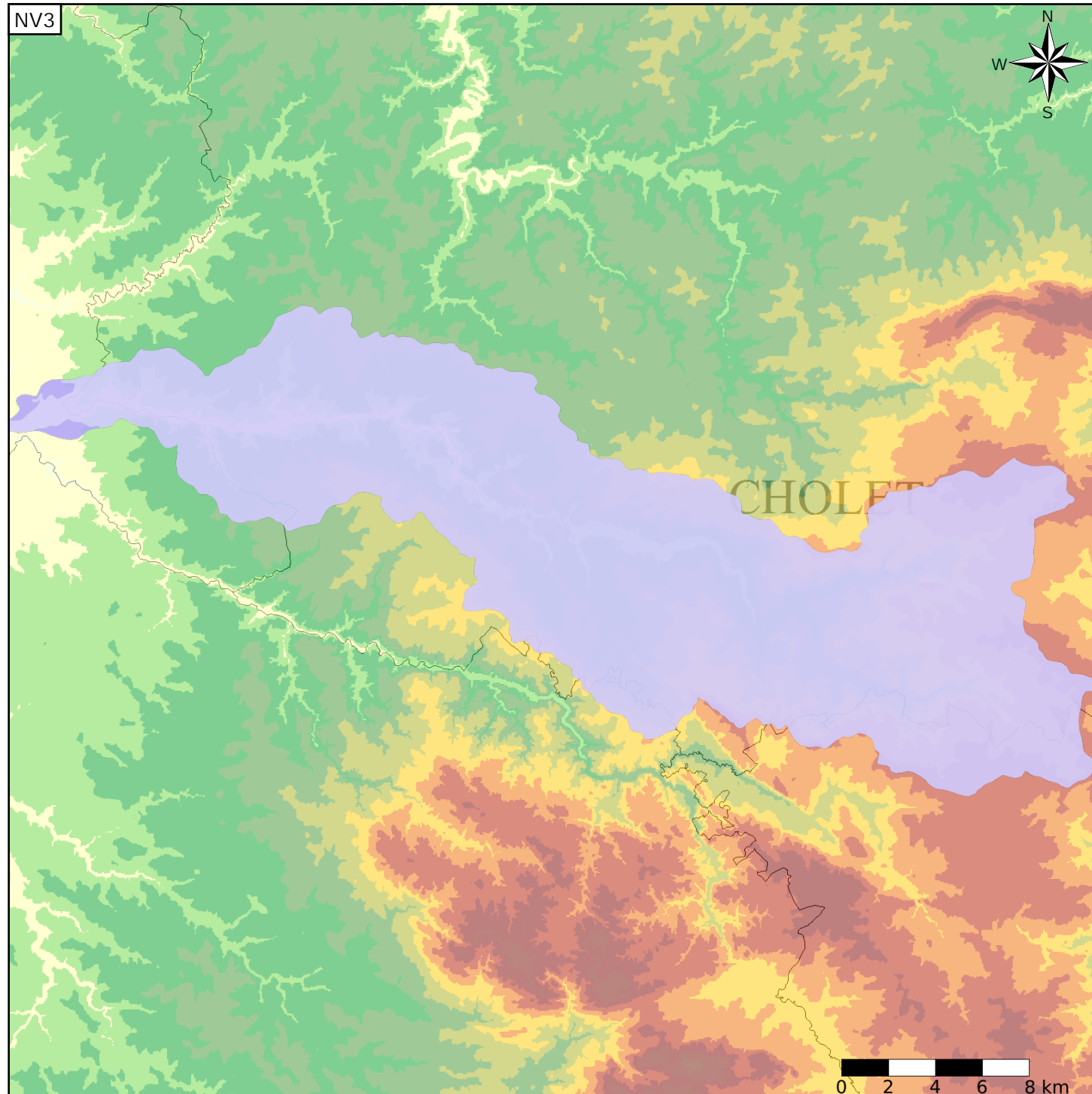
Caractéristiques de l'entité

- Nature : 7 Unité imperméable
- Etat : 2 Entité hydrogéologique à nappe libre
- Thème : 3 Socle
- Type de milieu : 2 Milieu fissuré
- Origine de la construction : 1 Carte géologique ou hydrogéologique

Est incluse dans l'Entité Hydrogéologique 181AC
Socle du Massif Armoricain dans le bassin versant du Moine et ses affluents

Evolution entre la BDLISA V0 et la V1 :

Type de modification : Aucune modification



Est incluse dans l'Entité Hydrogéologique 181
Socle du Massif Armoricain dans le bassin versant de la Sèvre Nantaise et ses affluents

