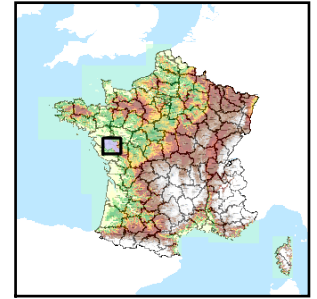


Code de l'Entité Hydrogéologique régionale 181AC

Nom de l'Entité Hydrogéologique Socle du Massif Armoricaïn dans le bassin versant du Moine et ses affluents



Caractéristiques de l'entité

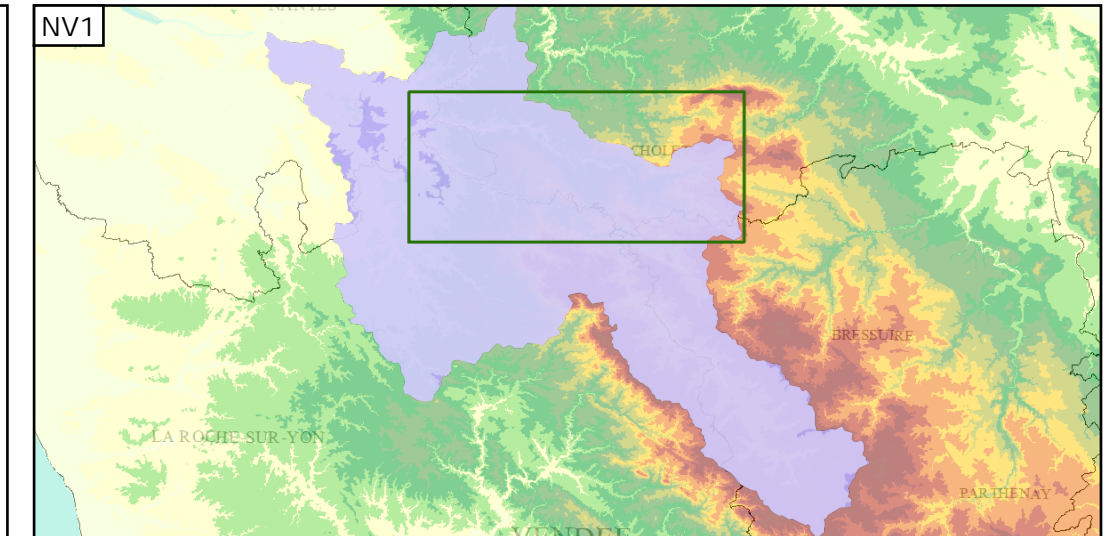
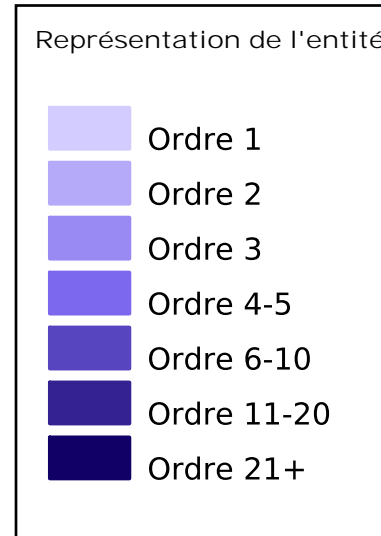
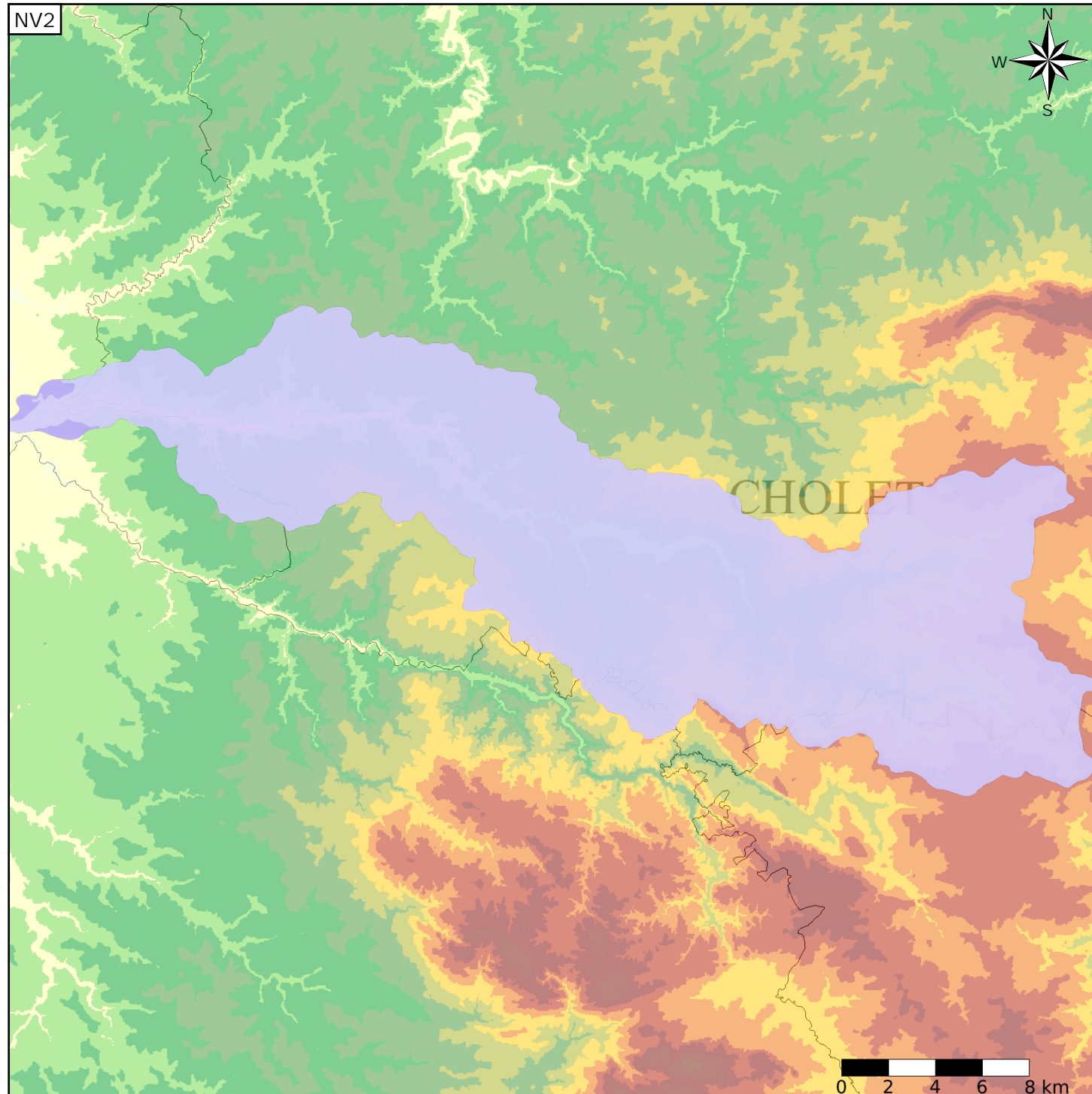
Nature : 4 Domaine hydrogéologique
 Etat : ... Sans objet
 Thème : 3 Socle
 Type de milieu : 2 Milieu fissuré
 Origine de la construction : 4 Agrégation par héritage

Evolution entre la BDLISA V0 et la V1 :

Type de modification : Aucune modification

Est incluse dans l'Entité Hydrogéologique 181

Socle du Massif Armoricaïn dans le bassin versant de la Sèvre Nantaise et ses affluents



Les entités locales suivantes sont rattachées à cette entité régionale

181AC01 | Socle métamorphique dans le bassin versant du Moine et ses affluents