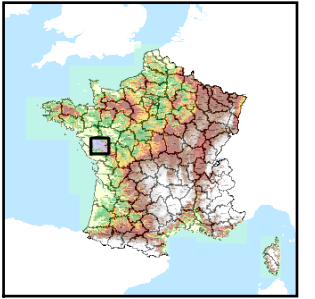


Code de l'Entité Hydrogéologique locale 181AA01



Nom de l'Entité Hydrogéologique Socle métamorphique dans le bassin versant de la Sèvre Nantaise de l'Ouin à la Grande Maine



Caractéristiques de l'entité

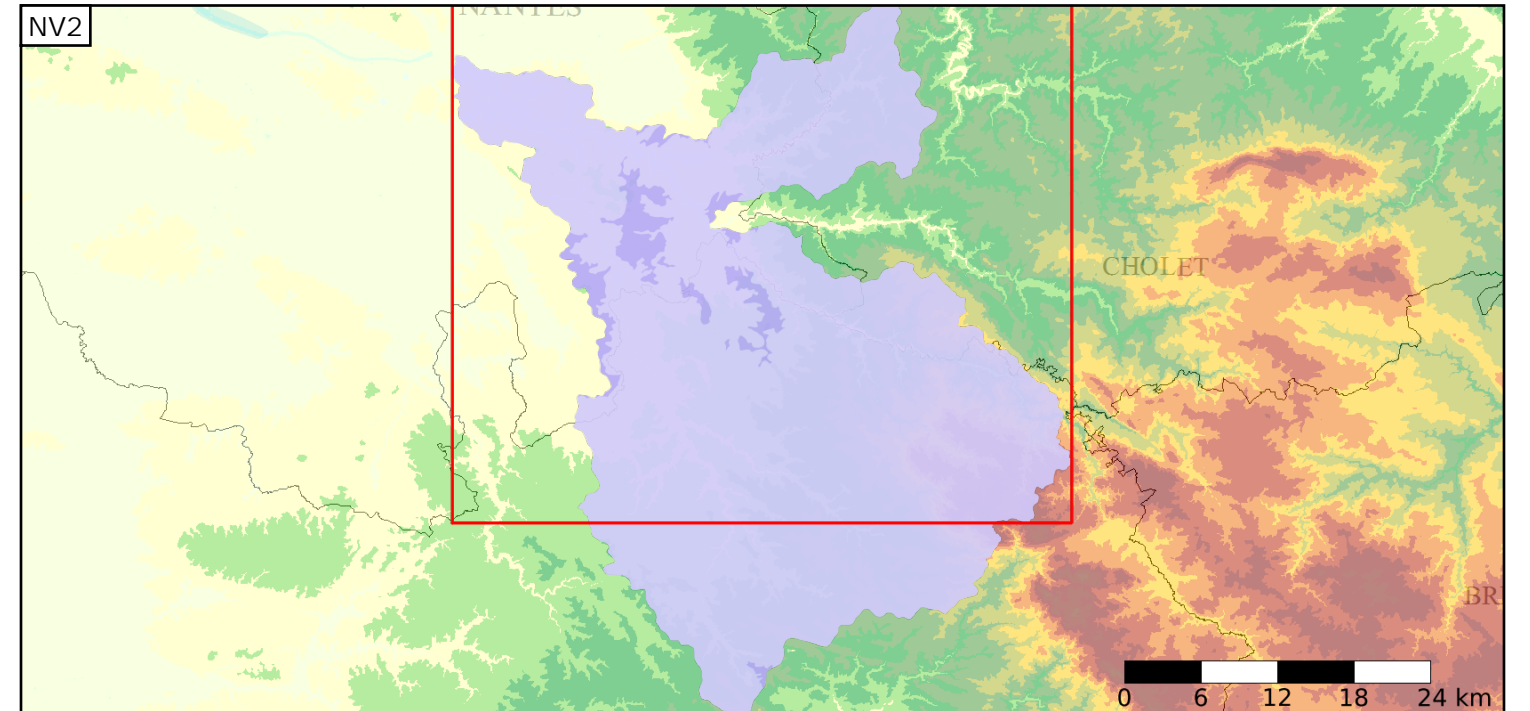
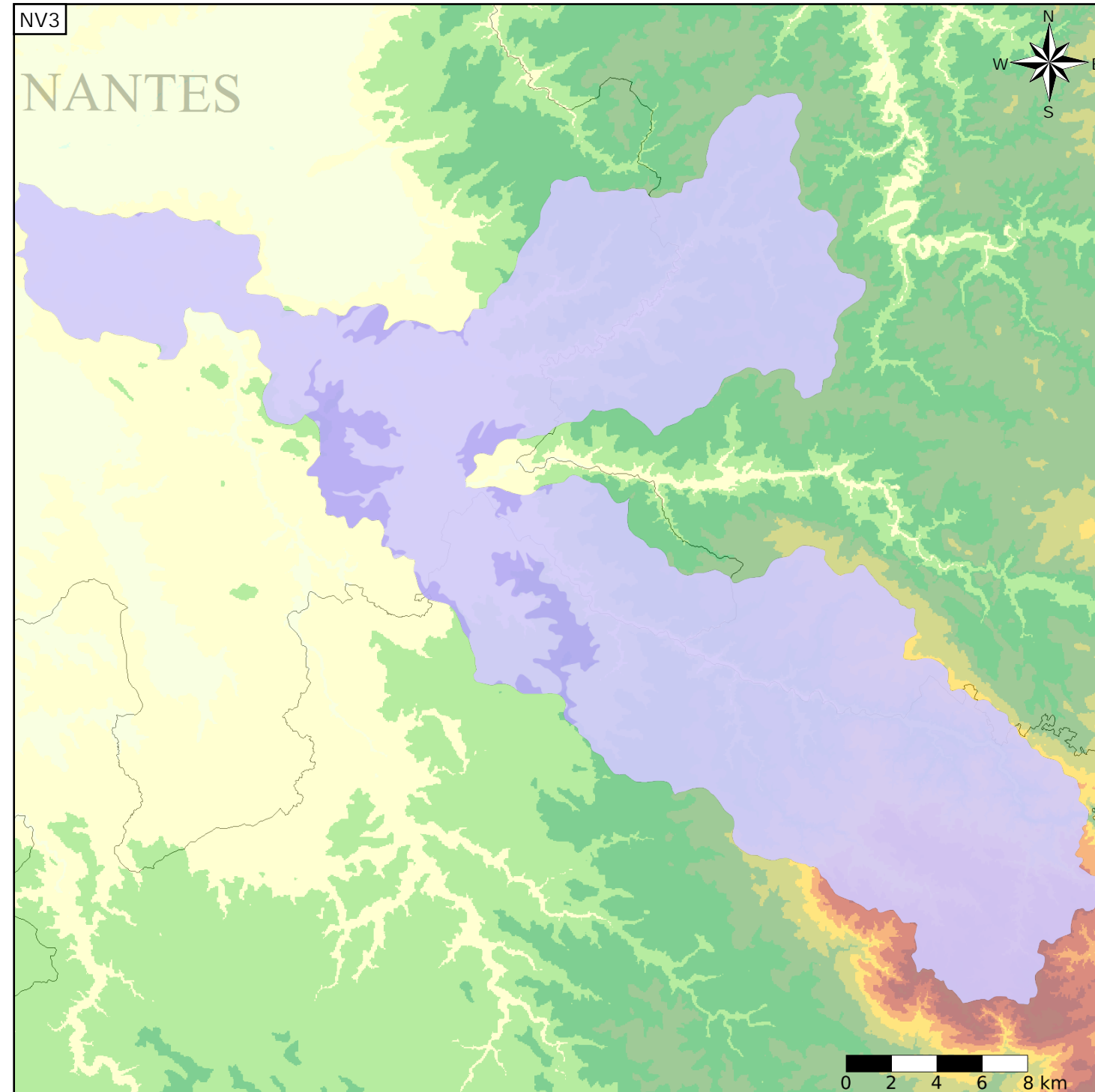
- Nature : 6 Unité semi-perméable
- Etat : 2 Entité hydrogéologique à nappe libre
- Thème : 3 Socle
- Type de milieu : 2 Milieu fissuré
- Origine de la construction : 1 Carte géologique ou hydrogéologique

Evolution entre la BDLISA V0 et la V1 :

Type de modification : Aucune modification

Est incluse dans l'Entité Hydrogéologique 181AA

Socle du Massif Armoricain dans le bassin versant de La Sèvre Nantaise : de la Grande Maine (exclus) à la Loire (exclus), de l'Ouin (exclus) au Moine (exclus), du Moine (exclus) à la Grande Maine (exclus) et la Grande Maine



Est incluse dans l'Entité Hydrogéologique 181

Socle du Massif Armoricain dans le bassin versant de la Sèvre Nantaise et ses affluents

