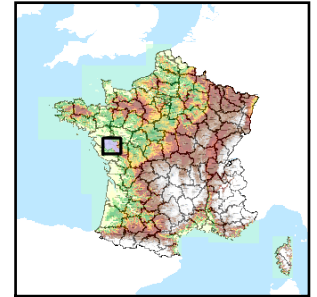


Code de l'Entité Hydrogéologique régionale 181AA



Nom de l'Entité Hydrogéologique Socle du Massif Armoricaïn dans le bassin versant de La Sèvre Nantaise : de la Grande Maine (exclus) à la Loire (exclus), de l'Ouin (exclus) au Moine (exclus), du Moine (exclus) à la Grande Maine (exclus) et la Grande Maine

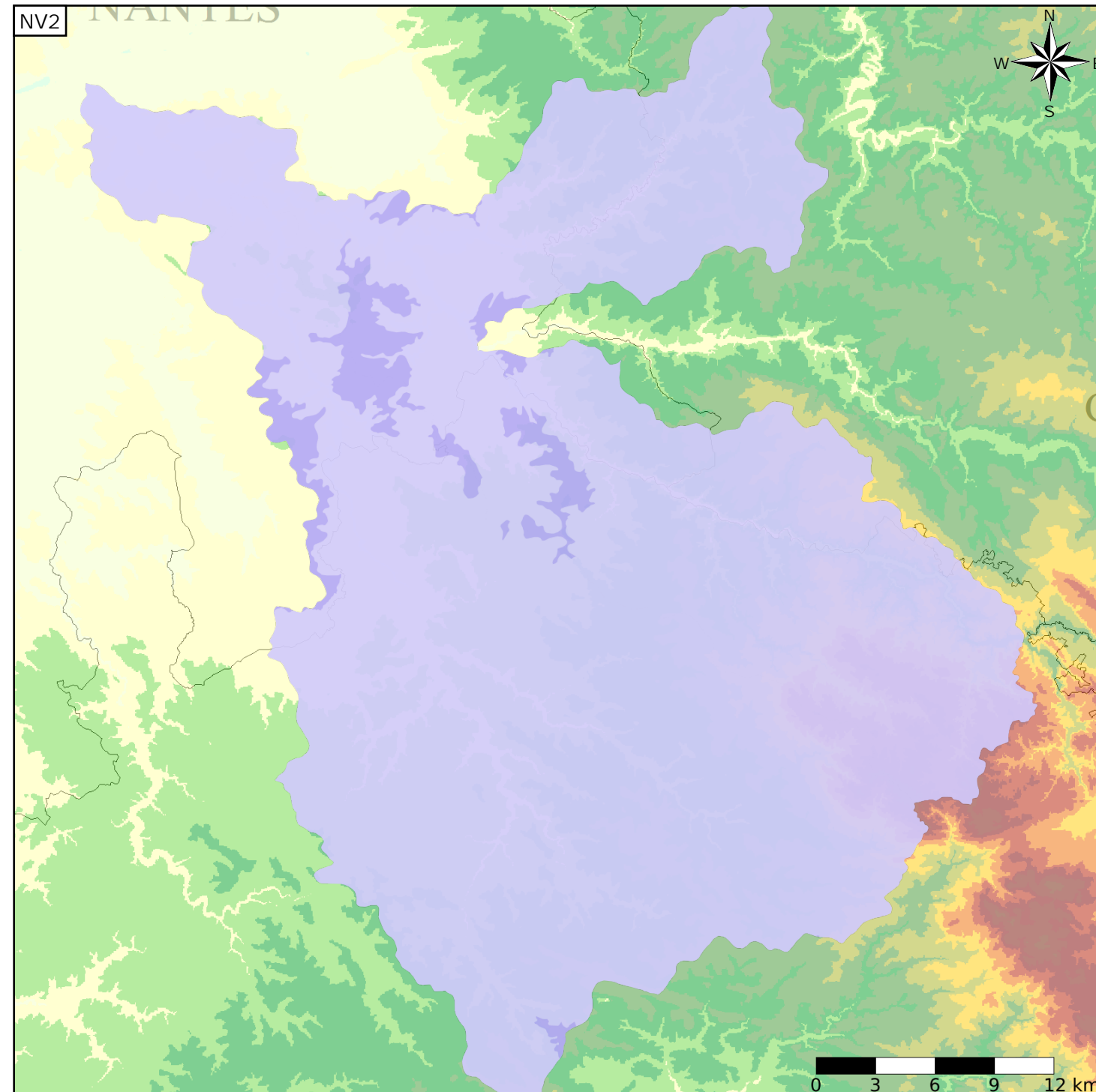


Caractéristiques de l'entité
 Nature : 4 Domaine hydrogéologique
 Etat : ... Sans objet
 Thème : 3 Socle
 Type de milieu : 2 Milieu fissuré
 Origine de la construction : 4 Agrégation par héritage

Est incluse dans l'Entité Hydrogéologique 181
 Socle du Massif Armoricaïn dans le bassin versant de la Sèvre Nantaise et ses affluents

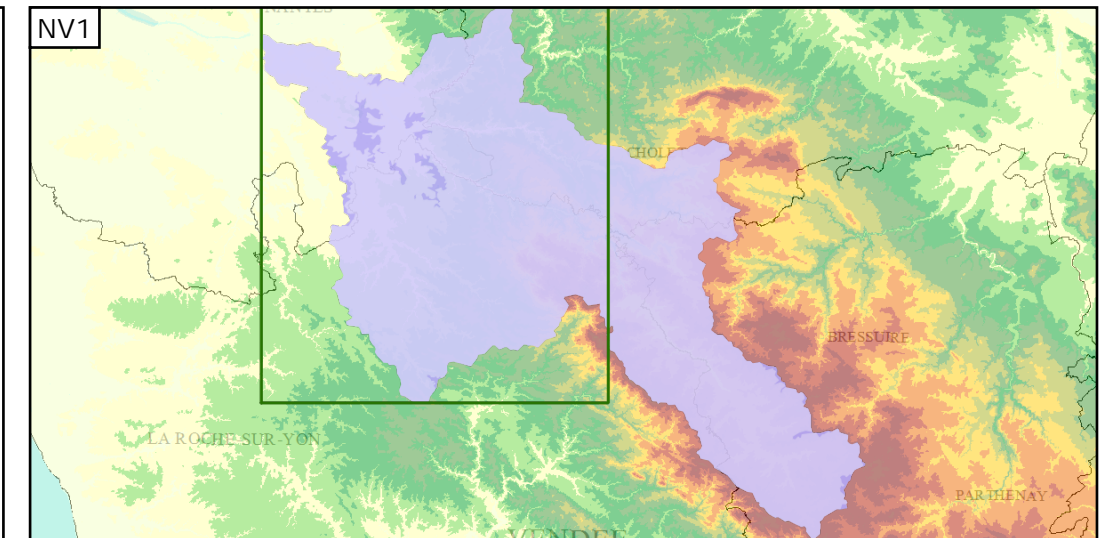
Evolution entre la BDLISA V0 et la V1 :

Type de modification : Aucune modification



Représentation de l'entité

- Ordre 1
- Ordre 2
- Ordre 3
- Ordre 4-5
- Ordre 6-10
- Ordre 11-20
- Ordre 21+



Les entités locales suivantes sont rattachées à cette entité régionale

- | | |
|---------|---|
| 181AA01 | Socle métamorphique dans le bassin versant de la Sèvre Nantaise de l'Ouin à la Grande Maine |
| 181AA02 | Socle métamorphique dans les bassins versants de la Grande Maine, de la Petite Maine et leurs affluents |