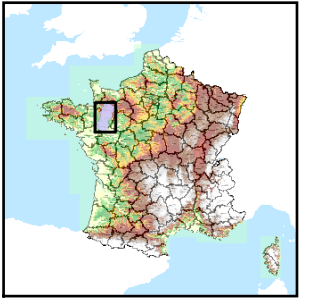


Code de l'Entité Hydrogéologique locale 179AE02



Nom de l'Entité Hydrogéologique Socle plutonique dans les bassins versants de l'Oudon de sa source à la Mayenne (non inclus), de la Verzée, l'Argos



Caractéristiques de l'entité

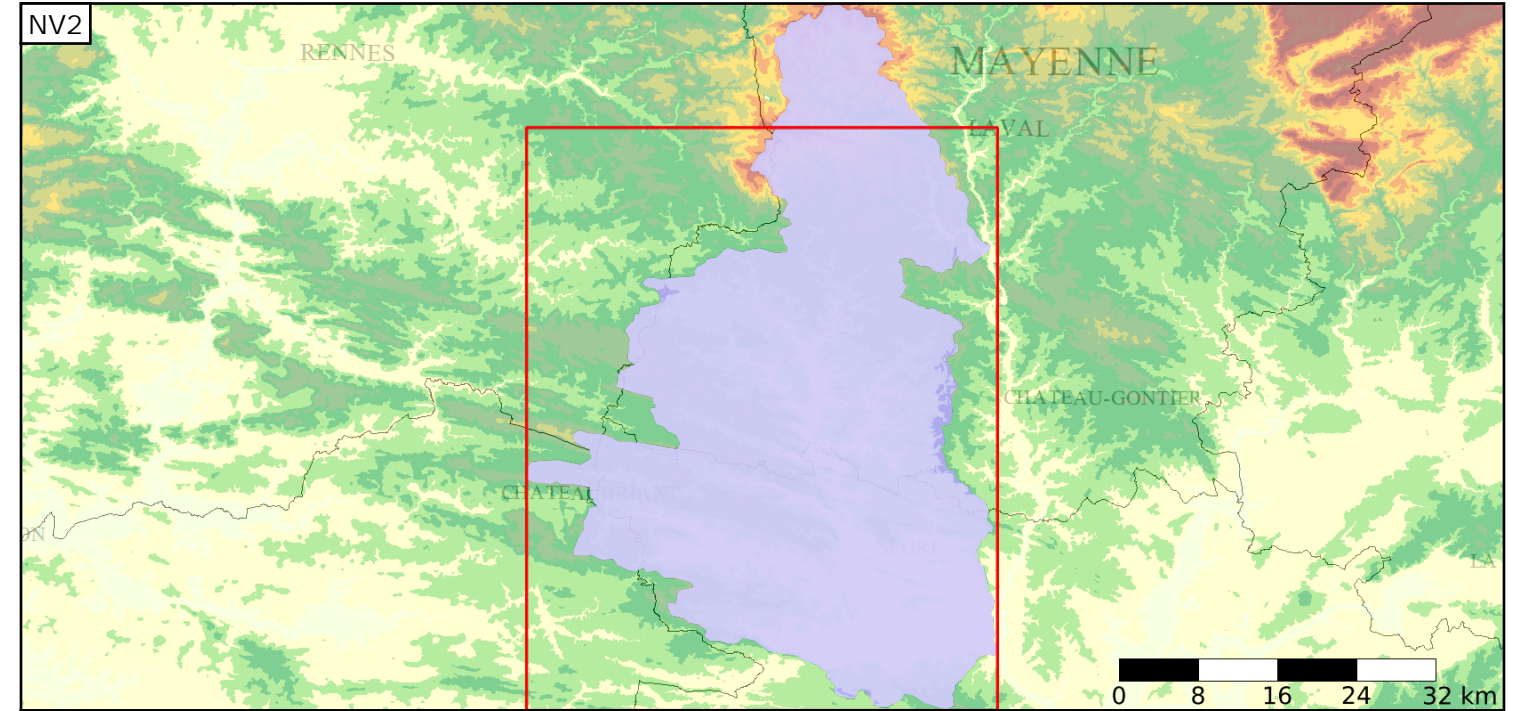
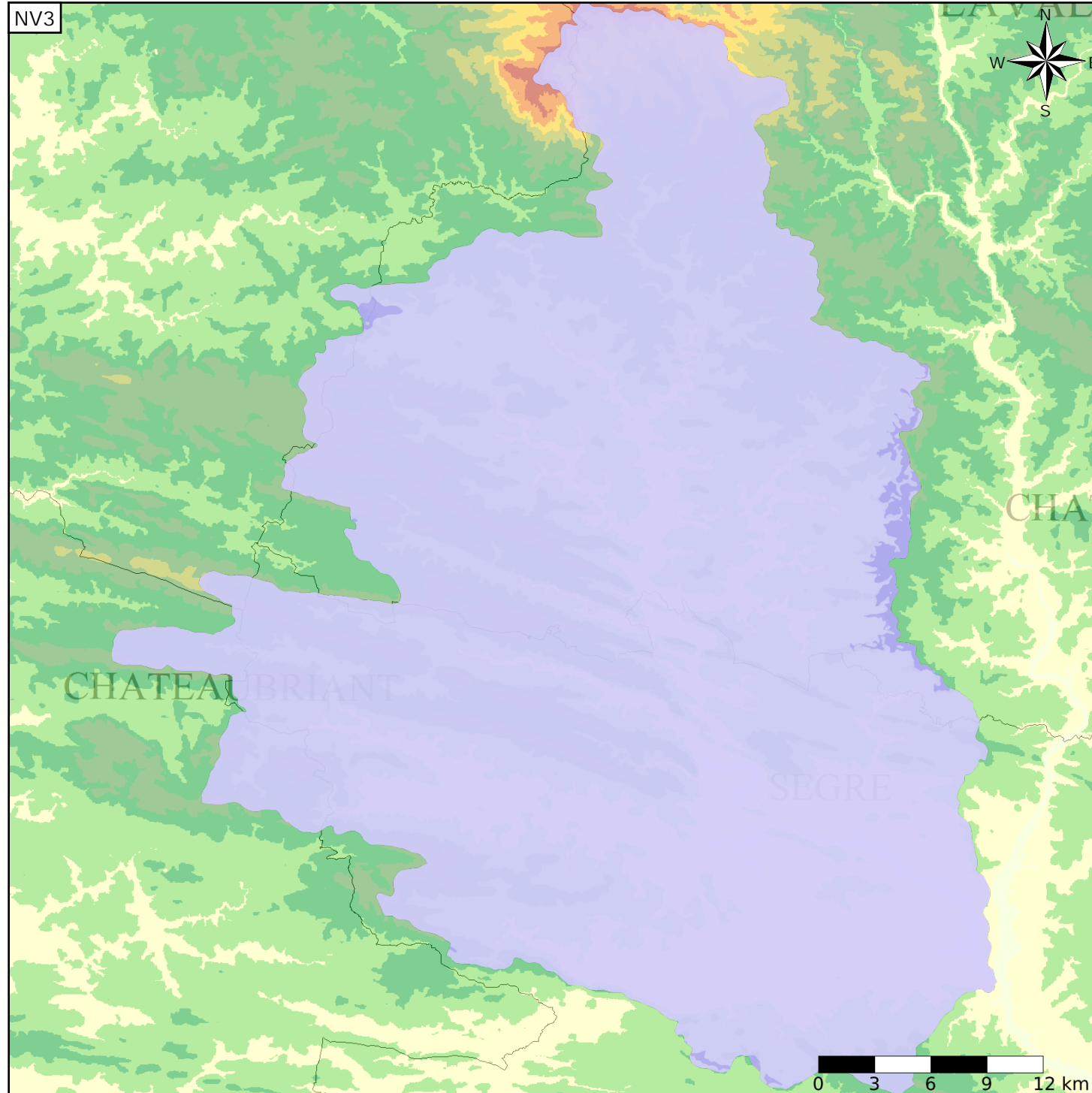
- Nature : 5 Unité aquifère
- Etat : 2 Entité hydrogéologique à nappe libre
- Thème : 3 Socle
- Type de milieu : 2 Milieu fissuré
- Origine de la construction : 1 Carte géologique ou hydrogéologique

Evolution entre la BDLISA V0 et la V1 :

Type de modification : Aucune modification

Est incluse dans l'Entité Hydrogéologique 179AE

Socle du Massif Armoricain dans le bassin versant de L'Oudon de sa source à la Mayenne (exclus), le Vicoin, la Verzée, l'Argos



Est incluse dans l'Entité Hydrogéologique 179

Socle du Massif Armoricain dans le bassin versant de la Mayenne de sa source à la Vieille Maine (exclus)

Représentation de l'entité

- Ordre 1
- Ordre 2
- Ordre 3
- Ordre 4-5
- Ordre 6-10
- Ordre 11-20
- Ordre 21+

