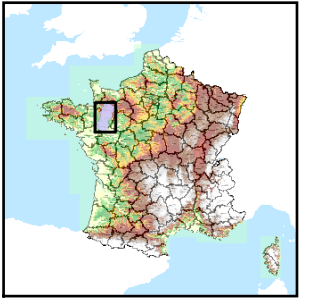


Code de l'Entité Hydrogéologique locale 179AC02



Nom de l'Entité Hydrogéologique Socle plutonique dans le bassin versant de la Colmont et ses affluents



Caractéristiques de l'entité

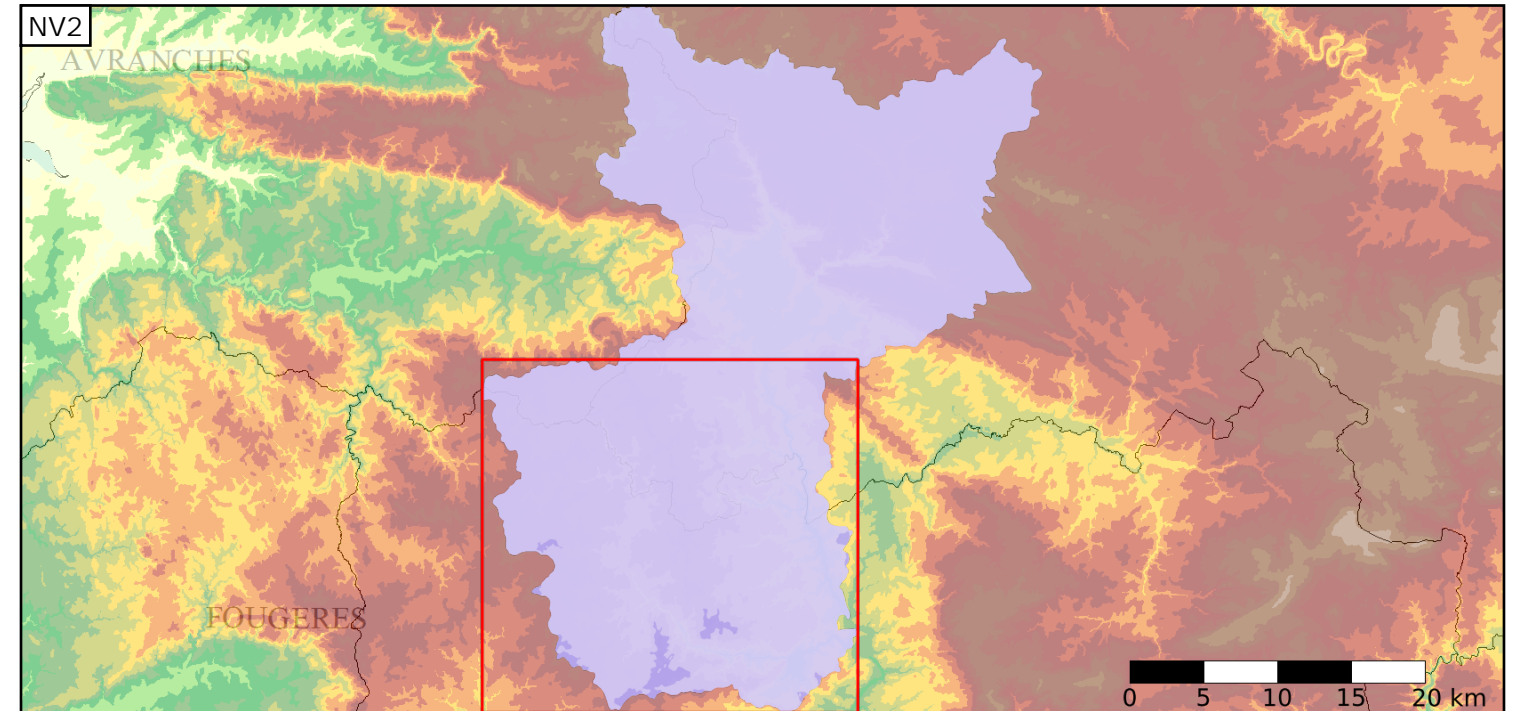
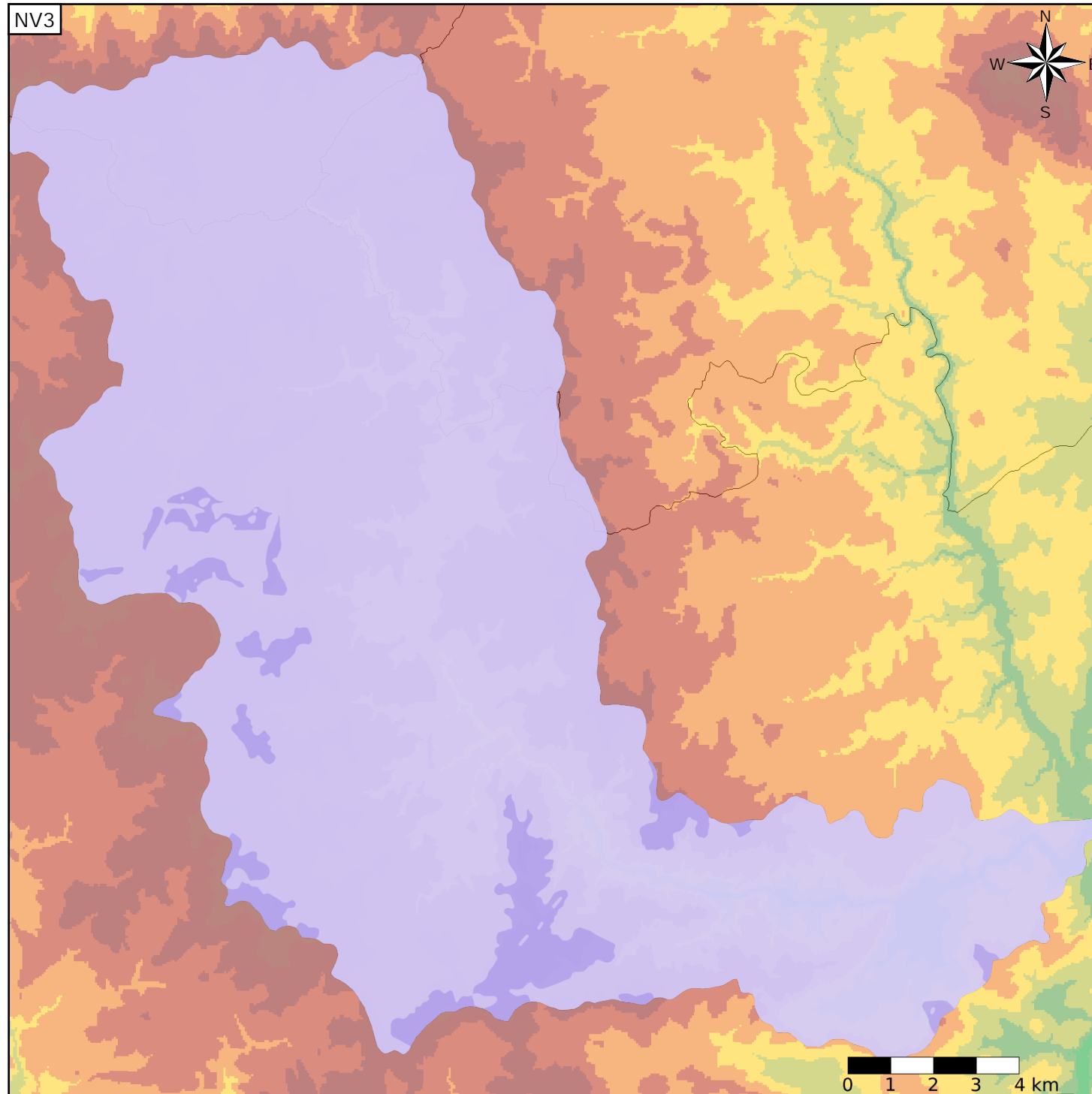
- Nature : 5 Unité aquifère
- Etat : 2 Entité hydrogéologique à nappe libre
- Thème : 3 Socle
- Type de milieu : 2 Milieu fissuré
- Origine de la construction : 1 Carte géologique ou hydrogéologique

Evolution entre la BDLISA V0 et la V1 :

Type de modification : Aucune modification

Est incluse dans l'Entité Hydrogéologique 179AC

Socle du Massif Armoricaïn dans le bassin versant de La Varenne et ses affluents, la Colmont



Est incluse dans l'Entité Hydrogéologique 179

Socle du Massif Armoricaïn dans le bassin versant de la Mayenne de sa source à la Vieille Maine (exclus)

Représentation de l'entité

- Ordre 1
- Ordre 2
- Ordre 3
- Ordre 4-5
- Ordre 6-10
- Ordre 11-20
- Ordre 21+

