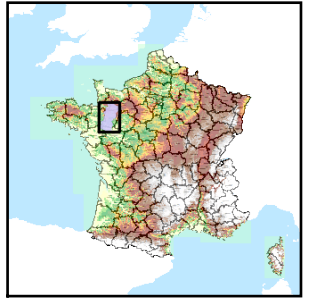


Code de l'Entité Hydrogéologique régionale 179AC

Nom de l'Entité Hydrogéologique Socle du Massif Armoricain dans le bassin versant de La Varenne et ses affluents, la Colmont



Caractéristiques de l'entité

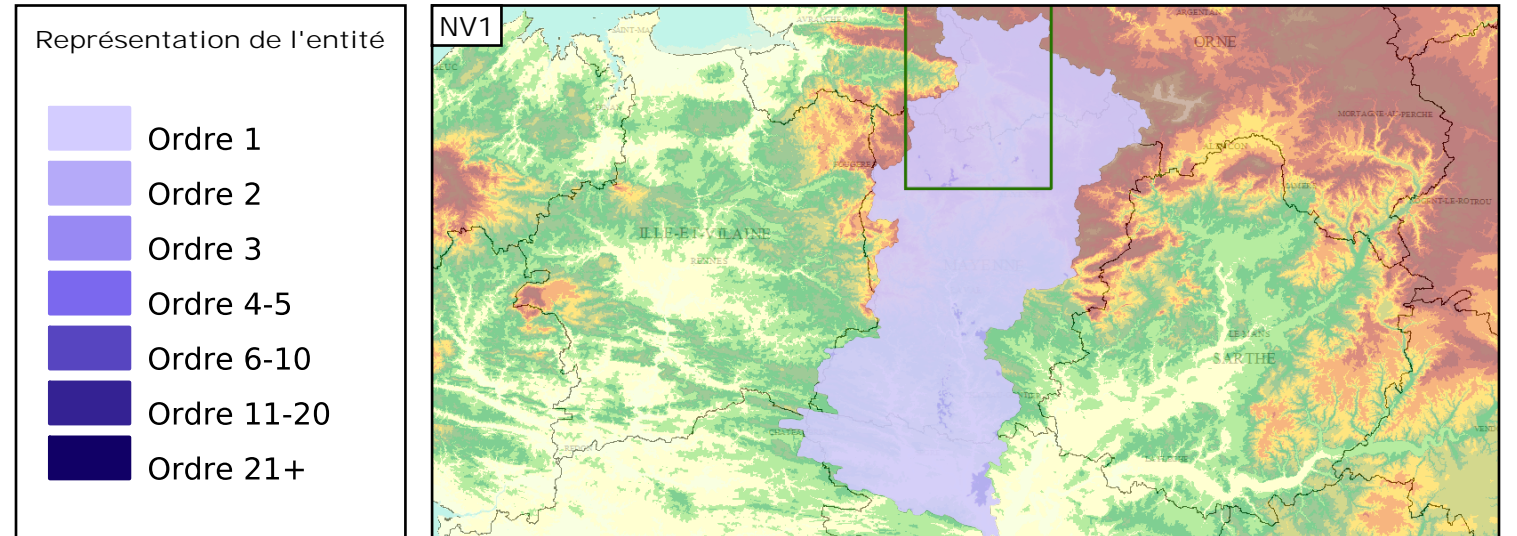
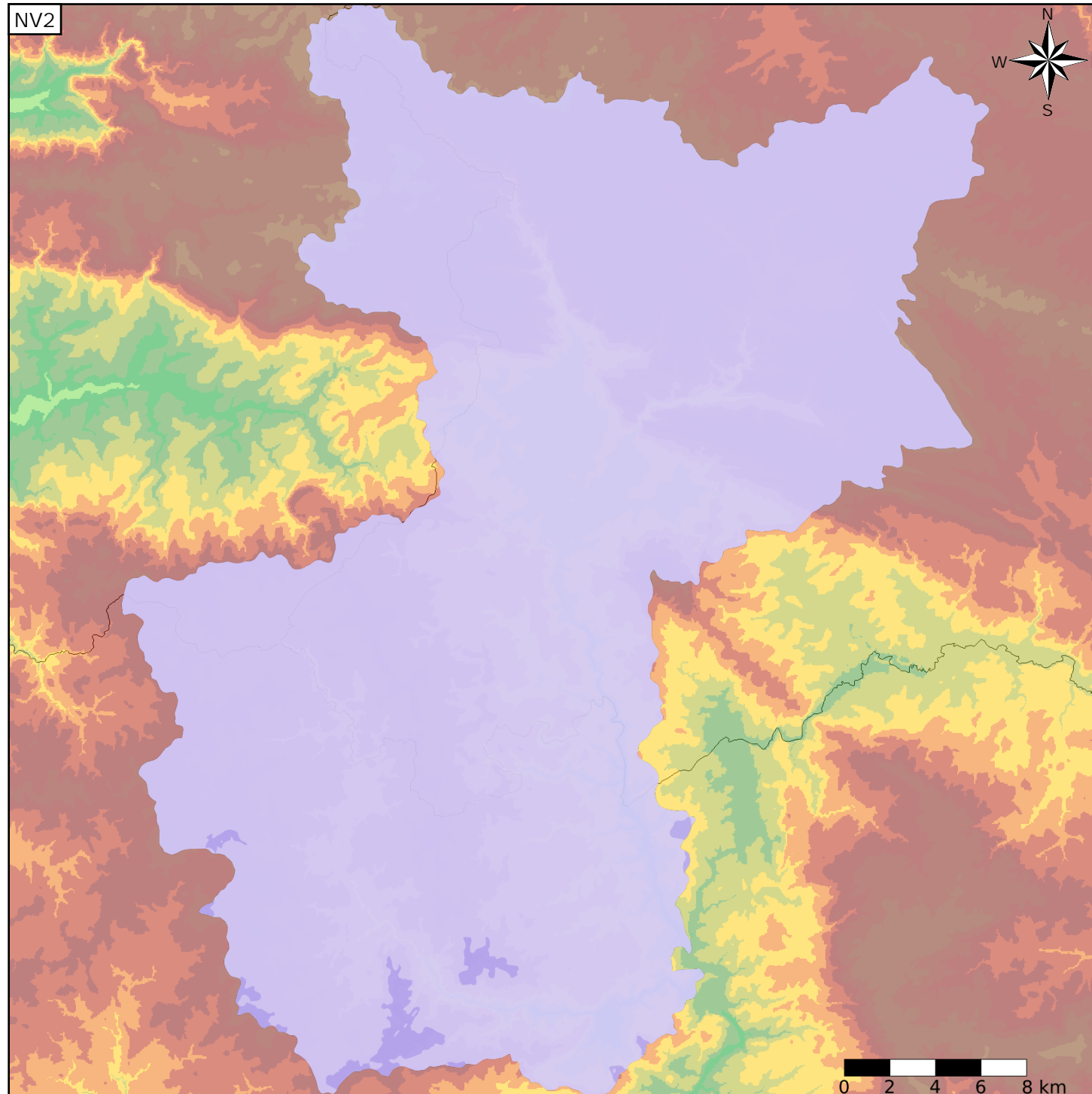
Nature : 4 Domaine hydrogéologique
 Etat : ... Sans objet
 Thème : 3 Socle
 Type de milieu : 2 Milieu fissuré
 Origine de la construction : 4 Agrégation par héritage

Evolution entre la BDLISA V0 et la V1 :

Type de modification : Aucune modification

Est incluse dans l'Entité Hydrogéologique 179

Socle du Massif Armoricain dans le bassin versant de la Mayenne de sa source à la Vieille Maine (exclus)



Les entités locales suivantes sont rattachées à cette entité régionale

- 179AC01 | Socle plutonique dans le bassin versant de la Varenne et ses affluents
- 179AC02 | Socle plutonique dans le bassin versant de la Colmont et ses affluents