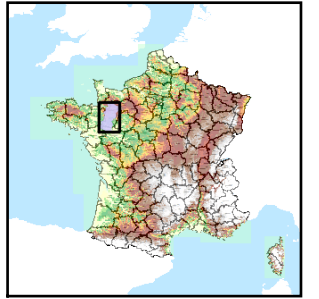


Code de l'Entité Hydrogéologique locale 179AA01



Nom de l'Entité Hydrogéologique Socle plutonique dans les bassins versants de la Mayenne de sa source à la Vieille Maine (non inclus), l'Ernée, l'Aron



Caractéristiques de l'entité

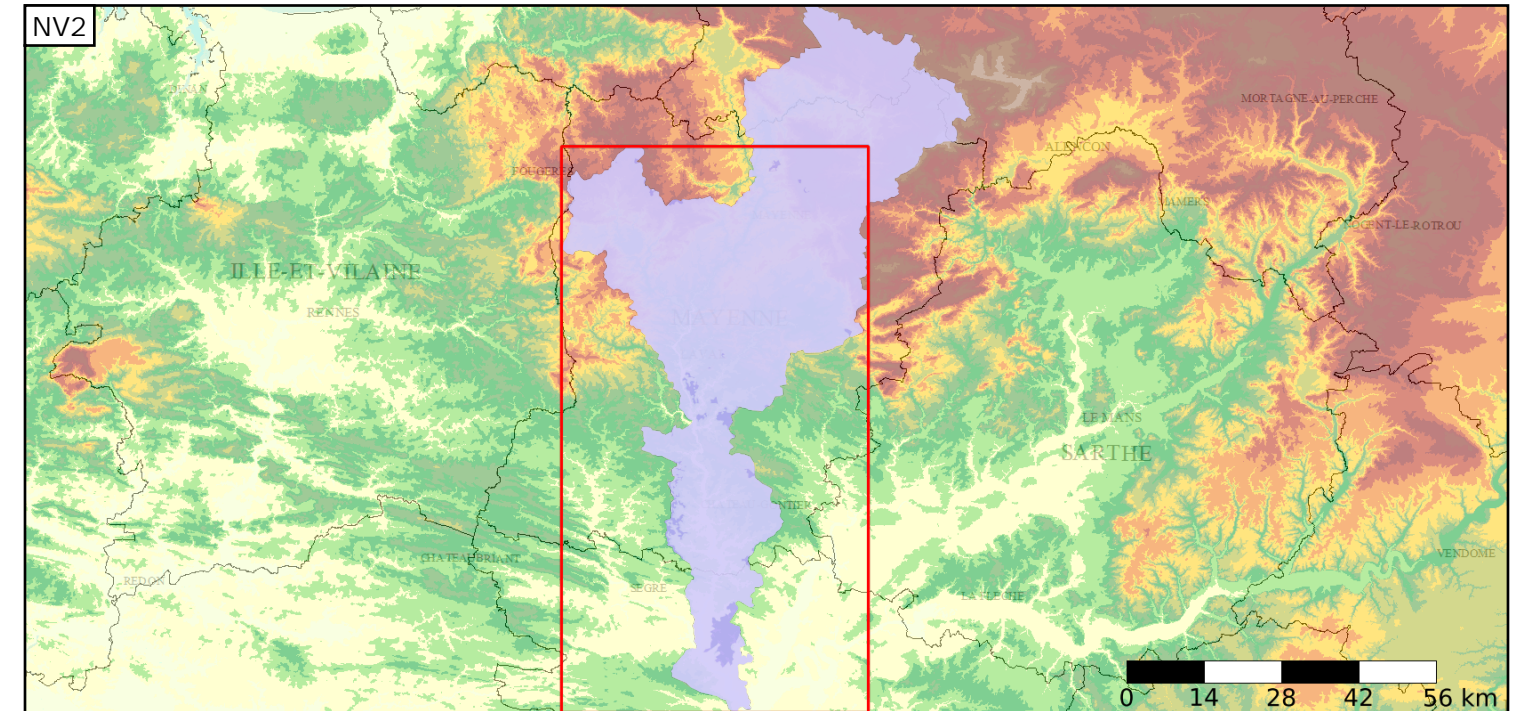
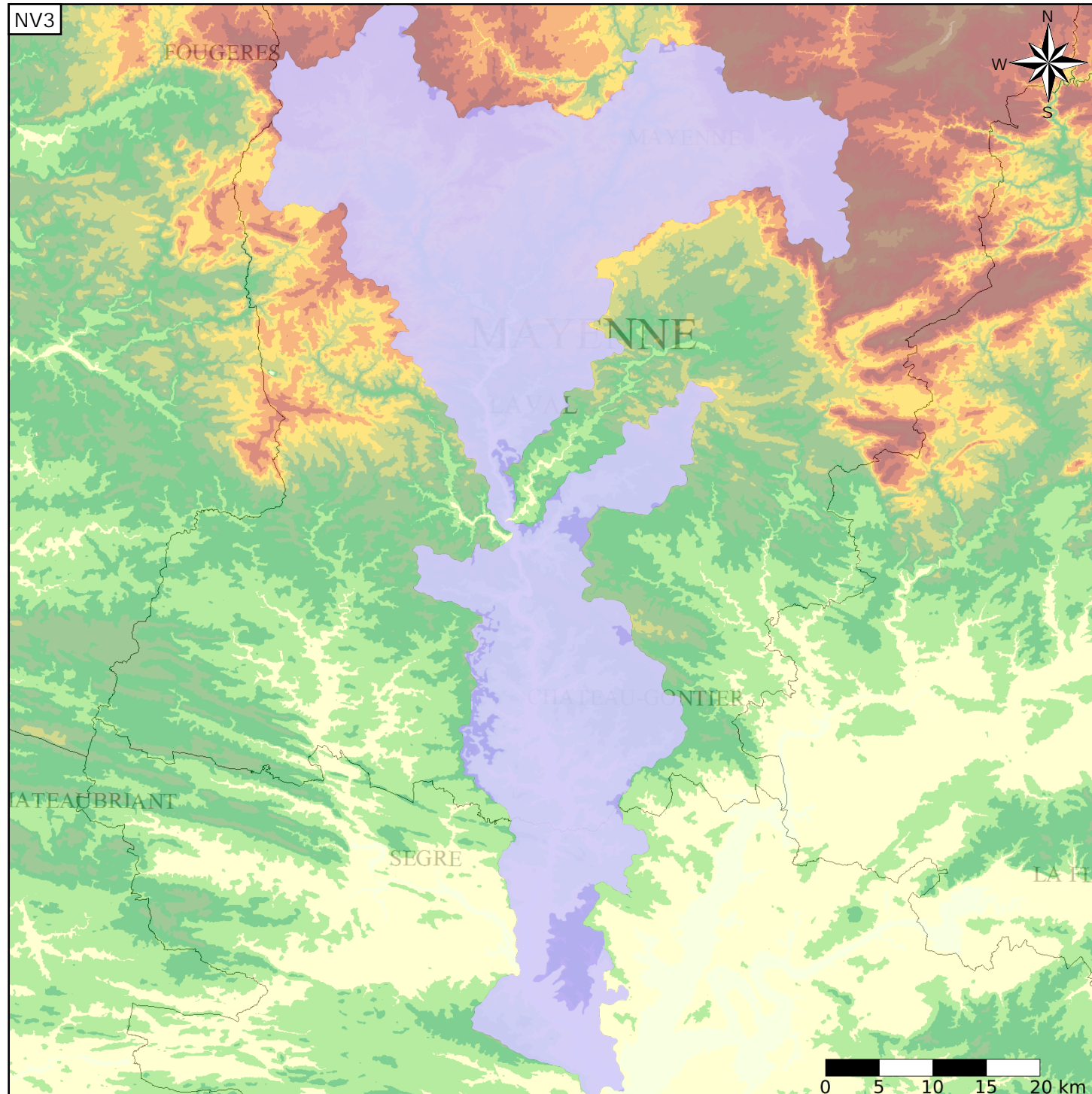
- Nature : 5 Unité aquifère
- Etat : 2 Entité hydrogéologique à nappe libre
- Thème : 3 Socle
- Type de milieu : 2 Milieu fissuré
- Origine de la construction : 1 Carte géologique ou hydrogéologique

Evolution entre la BDLISA V0 et la V1 :

Type de modification : Aucune modification

Est incluse dans l'Entité Hydrogéologique 179AA

Socle du Massif Armoricaïn dans le bassin versant de La Mayenne de sa source à la Vieille Maine (exclus)



Est incluse dans l'Entité Hydrogéologique 179

Socle du Massif Armoricaïn dans le bassin versant de la Mayenne de sa source à la Vieille Maine (exclus)

