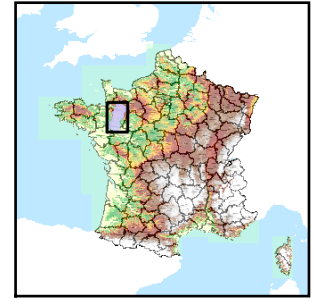




Code de l'Entité Hydrogéologique régionale 179AA

Nom de l'Entité Hydrogéologique Socle du Massif Armoricaïn dans le bassin versant de La Mayenne de sa source à la Vieille Maine (exclus)



Caractéristiques de l'entité

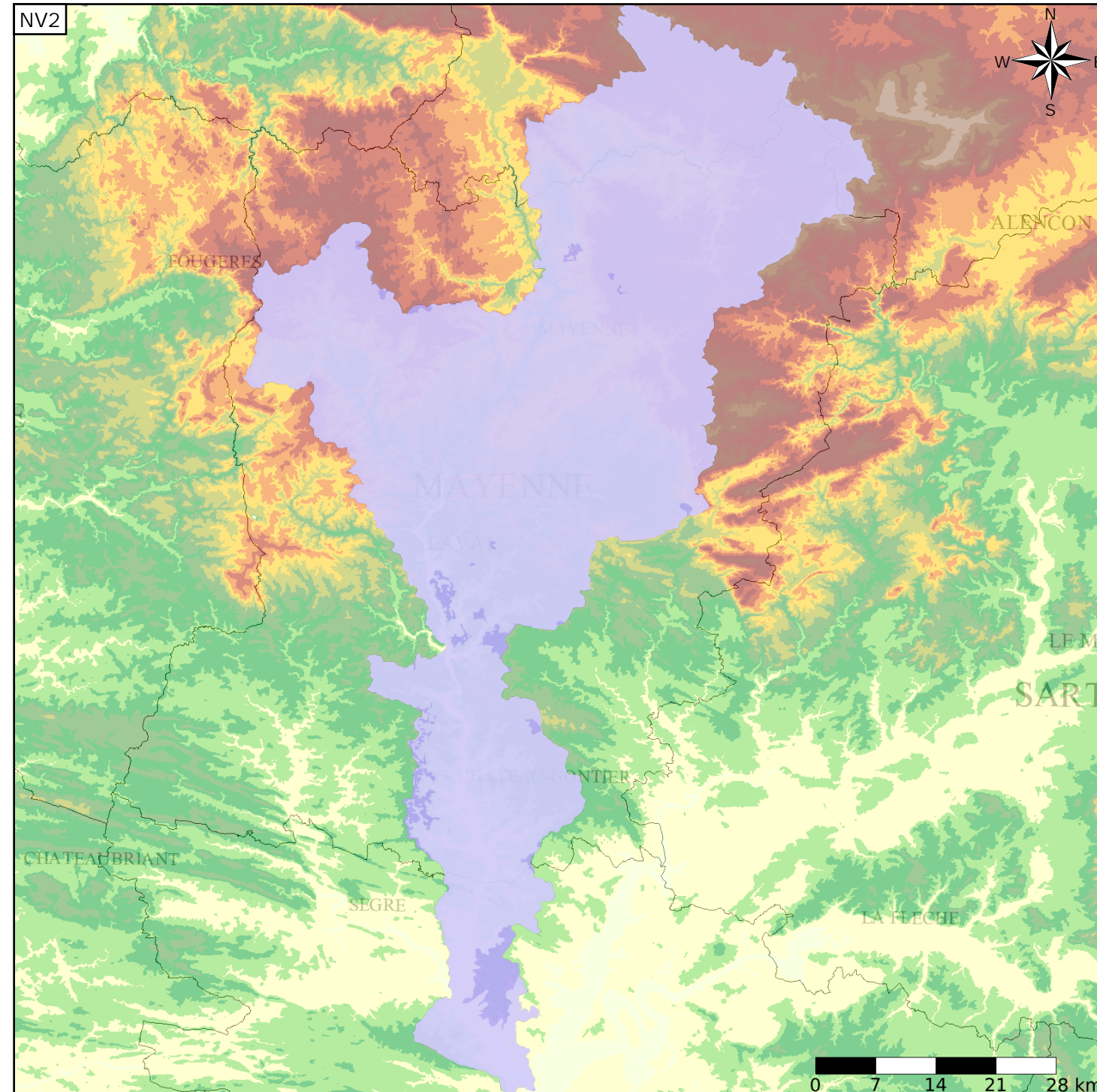
- Nature : 4 Domaine hydrogéologique
- Etat : ... Sans objet
- Thème : 3 Socle
- Type de milieu : 2 Milieu fissuré
- Origine de la construction : 4 Agrégation par héritage

Evolution entre la BDLISA V0 et la V1 :

Type de modification : Aucune modification

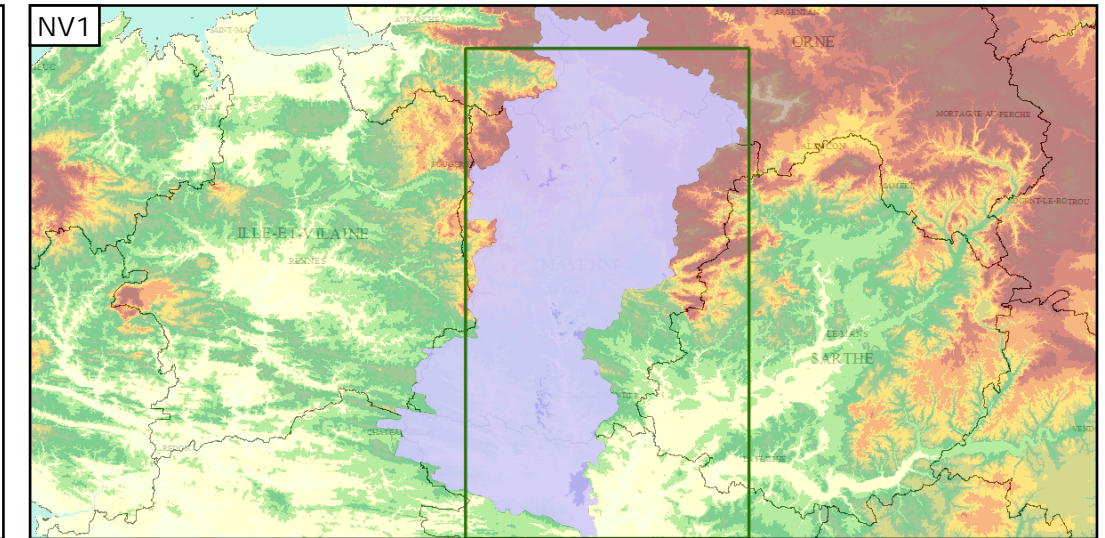
Est incluse dans l'Entité Hydrogéologique 179

Socle du Massif Armoricaïn dans le bassin versant de la Mayenne de sa source à la Vieille Maine (exclus)



Représentation de l'entité

- Ordre 1
- Ordre 2
- Ordre 3
- Ordre 4-5
- Ordre 6-10
- Ordre 11-20
- Ordre 21+



Les entités locales suivantes sont rattachées à cette entité régionale

- 179AA01 Socle plutonique dans les bassins versants de la Mayenne de sa source à la Vieille Maine (non inclus), l'Ernée, l'Aron
- 179AA03 Socle plutonique dans le bassin versant de la Jouanne et ses affluents
- 179AA05 Socle plutonique dans le bassin versant de la Mayenne de sa source à la Varenne