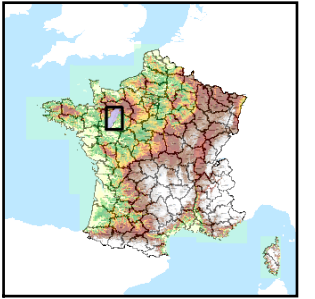


Code de l'Entité Hydrogéologique locale 177AA01



Nom de l'Entité Hydrogéologique Socle plutonique et sédimentaire dans le bassin versant amont de la Sarthe, (au contact du sédimentaire associés aux affleurements disjoints dans le sédimentaire proche)



Caractéristiques de l'entité

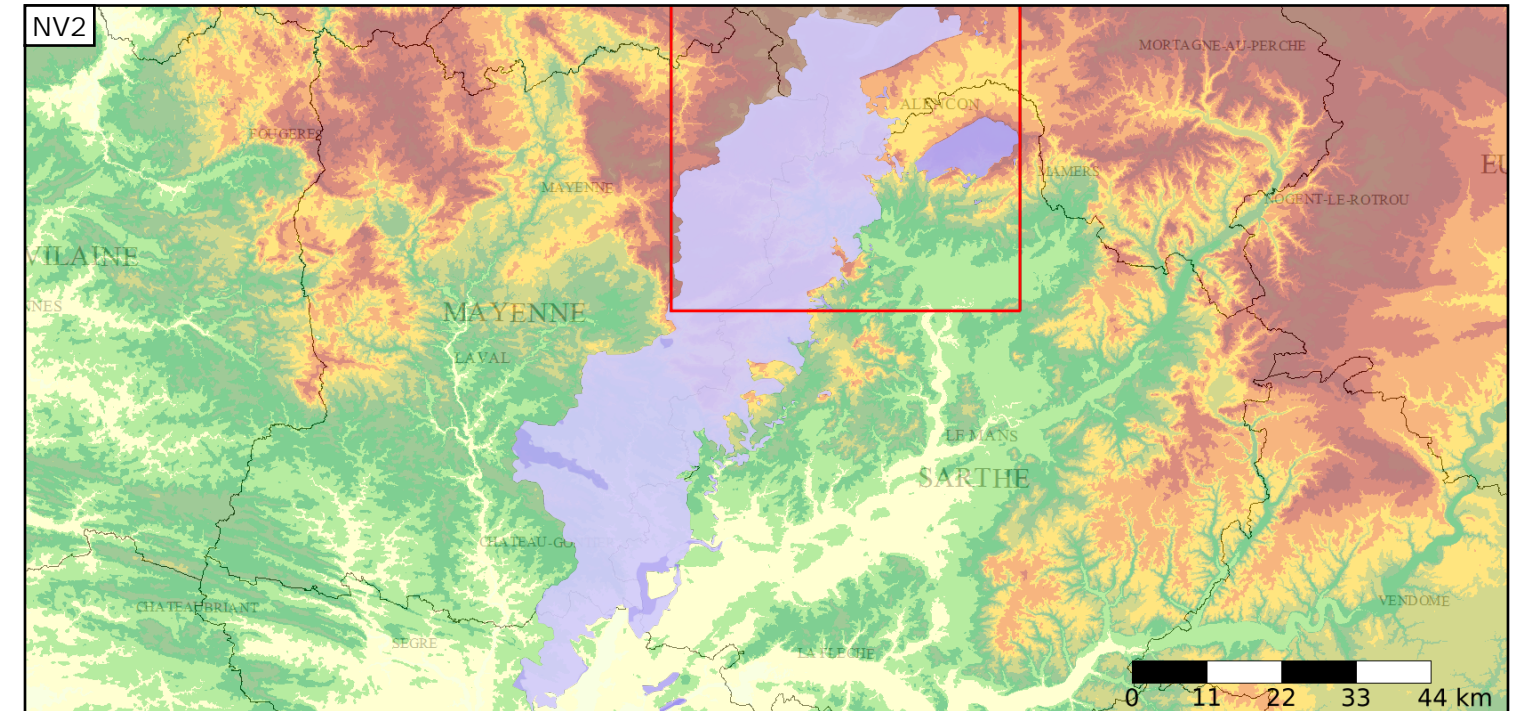
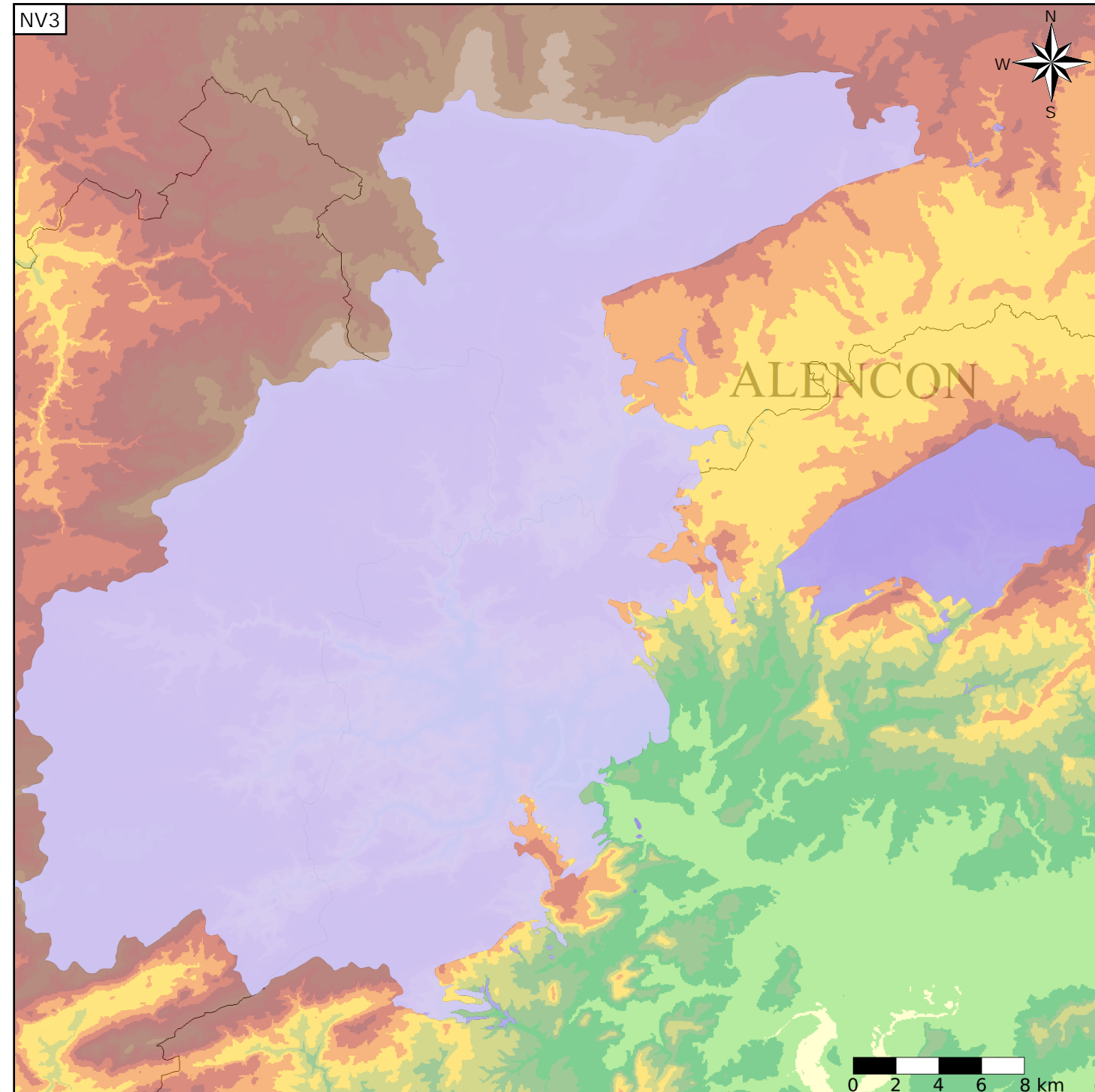
- Nature : 5 Unité aquifère
- Etat : 2 Entité hydrogéologique à nappe libre
- Thème : 3 Socle
- Type de milieu : 2 Milieu fissuré
- Origine de la construction : 1 Carte géologique ou hydrogéologique

Evolution entre la BDLISA V0 et la V1 :

Type de modification : Aucune modification

Est incluse dans l'Entité Hydrogéologique 177AA

Socle du Massif Armoricain dans le bassin versant de La Sarthe de sa source au Loir (exclus), au contact du sédimentaire associés aux affleurements disjoints dans le sédimentaire proche



Est incluse dans l'Entité Hydrogéologique 177

Socle du Massif Armoricain dans le bassin versant de la Sarthe de sa source à la Maine et la Maine jusqu'à la Loire (exclus) et la Mayenne de la Vieille Maine (inclus) à la Maine (bassin versant en aval du contact socle-sédimentaire)

Représentation de l'entité

- Ordre 1
- Ordre 2
- Ordre 3
- Ordre 4-5
- Ordre 6-10
- Ordre 11-20
- Ordre 21+

