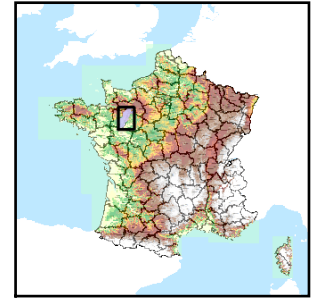


Code de l'Entité Hydrogéologique régionale 177AA



Nom de l'Entité Hydrogéologique Socle du Massif Armoricaïn dans le bassin versant de La Sarthe de sa source au Loir (exclus), au contact du sédimentaire associés aux affleurements disjoints dans le sédimentaire proche



Caractéristiques de l'entité

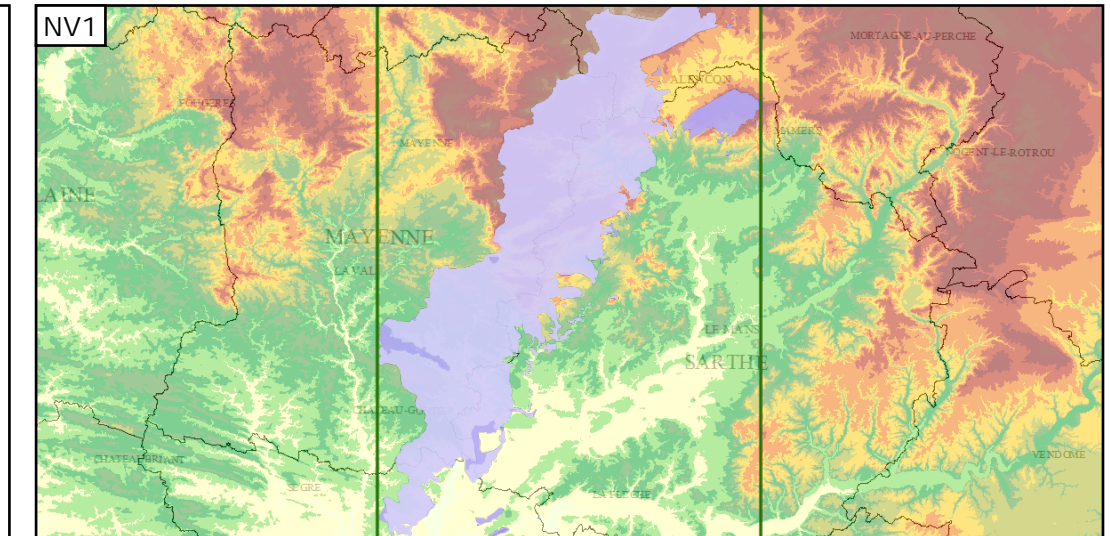
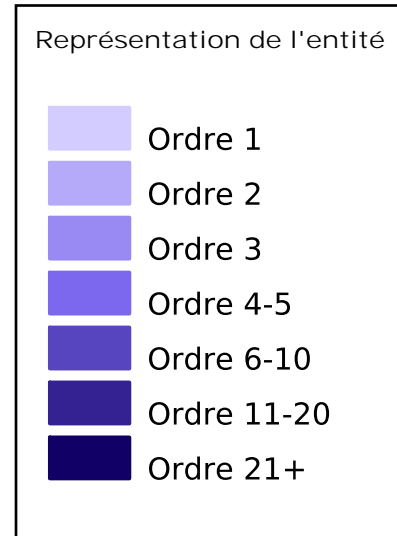
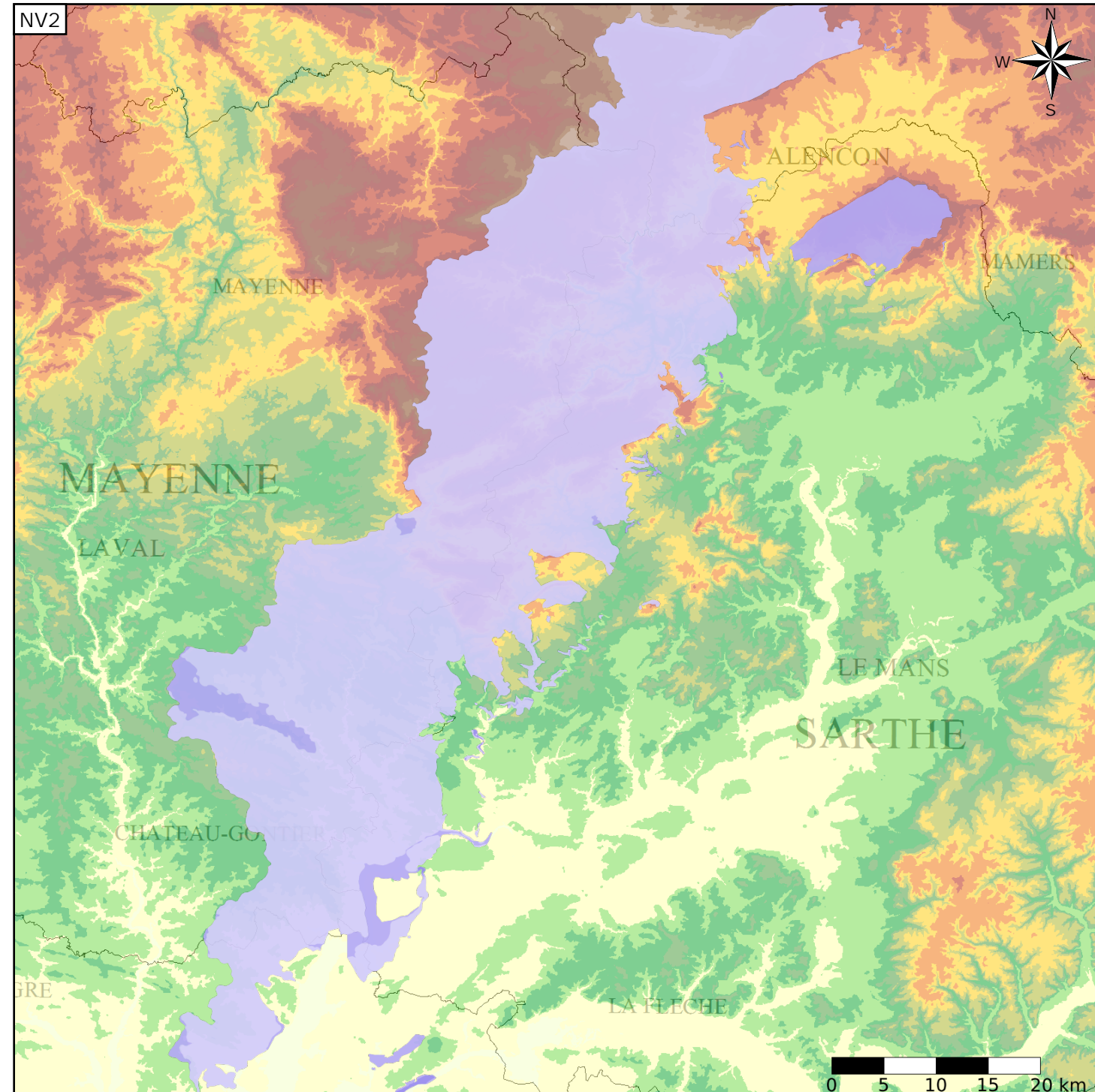
Nature : 4 Domaine hydrogéologique  
 Etat : ... Sans objet  
 Thème : 3 Socle  
 Type de milieu : 2 Milieu fissuré  
 Origine de la construction : 4 Agrégation par héritage

Evolution entre la BDLISA V0 et la V1 :

Type de modification : Aucune modification

Est incluse dans l'Entité Hydrogéologique 177

Socle du Massif Armoricaïn dans le bassin versant de la Sarthe de sa source à la Maine et la Maine jusqu'à la Loire (exclus) et la Mayenne de la Vieille Maine (inclus) à la Maine (bassin versant en aval du contact socle-sédimentaire)



Les entités locales suivantes sont rattachées à cette entité régionale

177AA01	Socle plutonique et sédimentaire dans le bassin versant amont de la Sarthe, (au contact du sédimentaire associés aux affleurements disjoints dans le sédimentaire proche)
177AA03	Socle plutonique et Sédimentaire dans les bassins versants de la Sarthe de la Vegre (non inclus) à la Voutonne (inclus) et de l'Huisne (non inclus) à la Vegre (inclus), (au contact du sédimentaire)