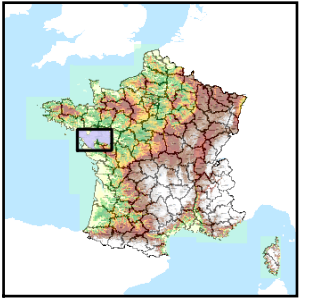


Code de l'Entité Hydrogéologique régionale 175AK



Nom de l'Entité Hydrogéologique Socle du Massif Armoricaïn dans le bassin versant de Le Brivet et ses affluents



Caractéristiques de l'entité

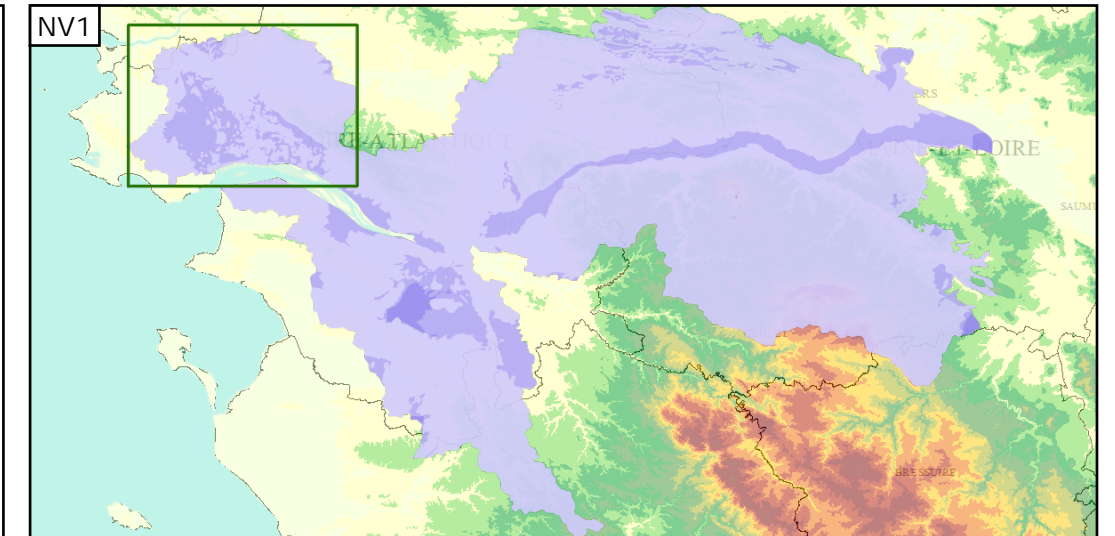
Nature : 4 Domaine hydrogéologique  
 Etat : ... Sans objet  
 Thème : 3 Socle  
 Type de milieu : 2 Milieu fissuré  
 Origine de la construction : 4 Agrégation par héritage

Evolution entre la BDLISA V0 et la V1 :

Type de modification : Aucune modification

Est incluse dans l'Entité Hydrogéologique 175

Socle du Massif Armoricaïn dans le bassin versant de la Loire de la Vienne (exclus) à la mer (bassin versant en aval du contact)



Les entités locales suivantes sont rattachées à cette entité régionale

175AK01 | Socle métamorphique dans le bassin versant du Brivet et ses affluents