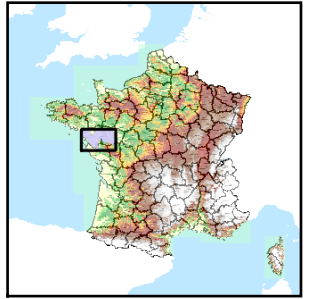


Code de l'Entité Hydrogéologique locale 175AI01



Nom de l'Entité Hydrogéologique Socle métamorphique dans les bassins versants de la Boulogne de sa source au lac de Grand-Lieu (inclus), l'Acheneau de sa source à la Loire (non inclus), l'Ognon



Caractéristiques de l'entité

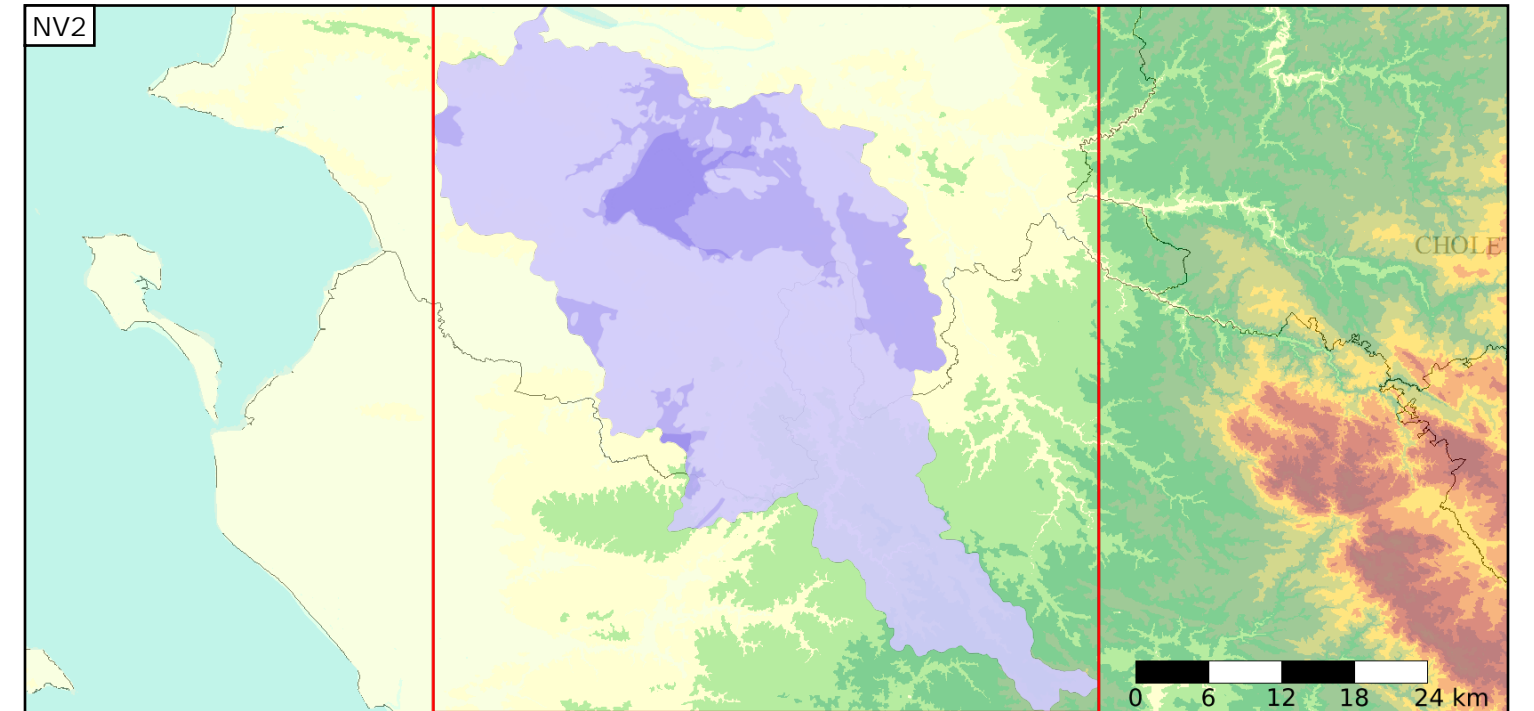
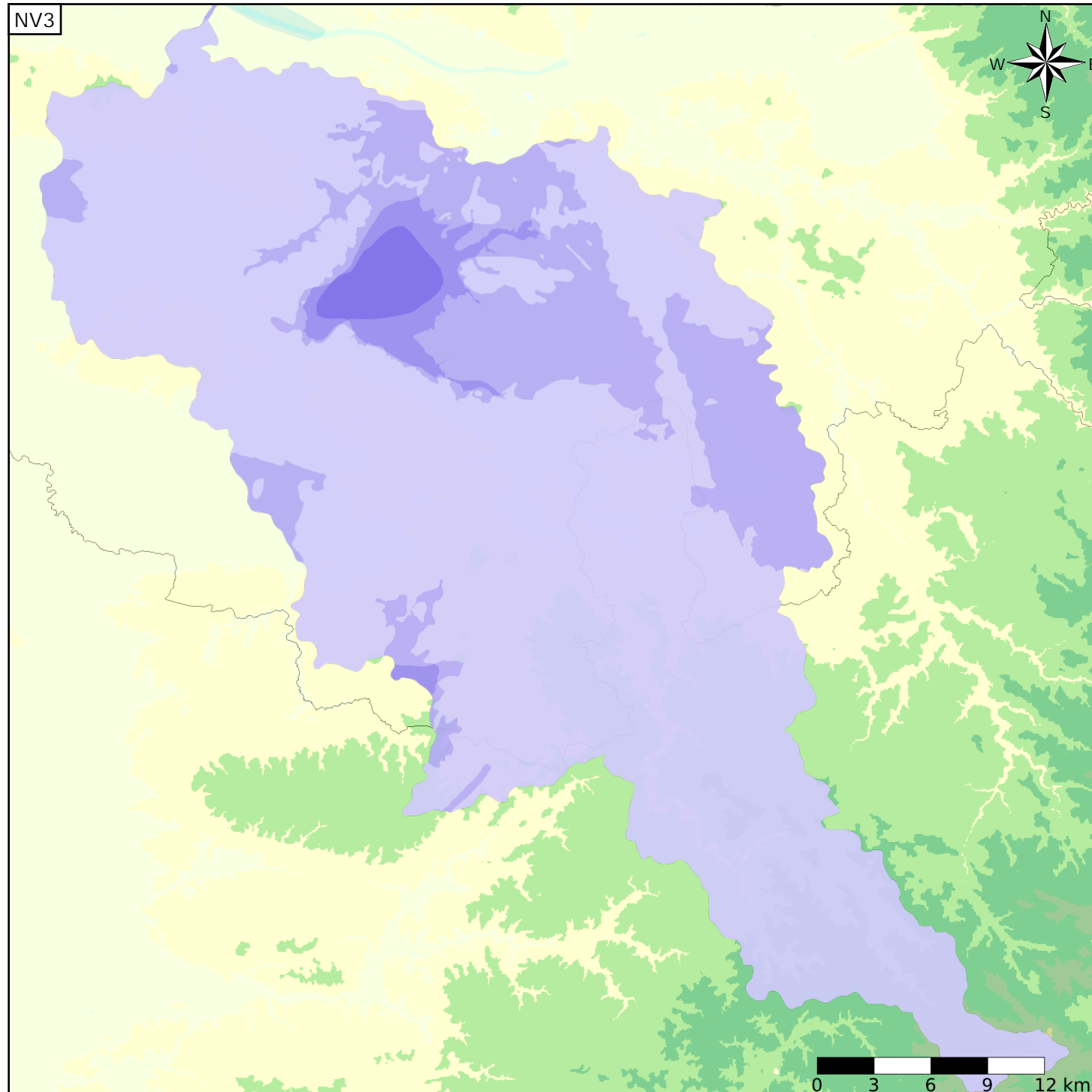
- Nature : 7 Unité imperméable
- Etat : 2 Entité hydrogéologique à nappe libre
- Thème : 3 Socle
- Type de milieu : 2 Milieu fissuré
- Origine de la construction : 1 Carte géologique ou hydrogéologique

Evolution entre la BDLISA V0 et la V1 :

Type de modification : Aucune modification

Est incluse dans l'Entité Hydrogéologique 175AI

Socle du Massif Armoricaïn dans le bassin versant de La Boulogne de sa source au Lac de Grand-Lieu (inclus), l'Acheneau de sa source à la Loire (exclus), l'Ognon



Est incluse dans l'Entité Hydrogéologique 175

Socle du Massif Armoricaïn dans le bassin versant de la Loire de la Vienne (exclus) à la mer (bassin versant en aval du contact)

