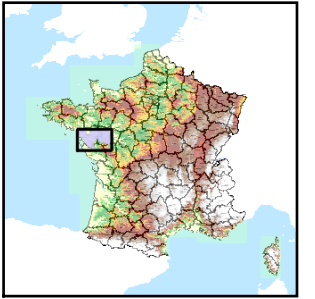


Code de l'Entité Hydrogéologique locale 175AG01



Nom de l'Entité Hydrogéologique Socle métamorphique dans le bassin versant l'Erdre et ses affluents



Caractéristiques de l'entité

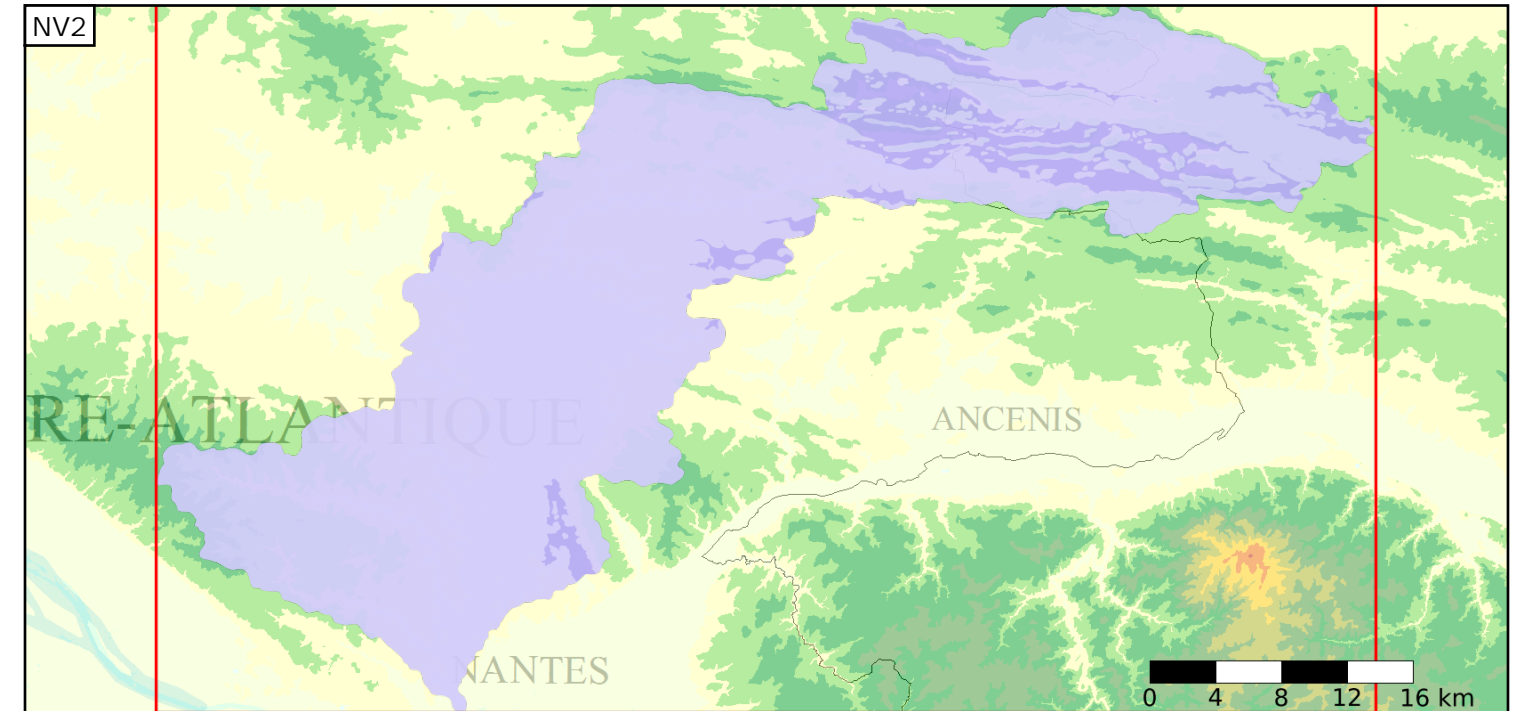
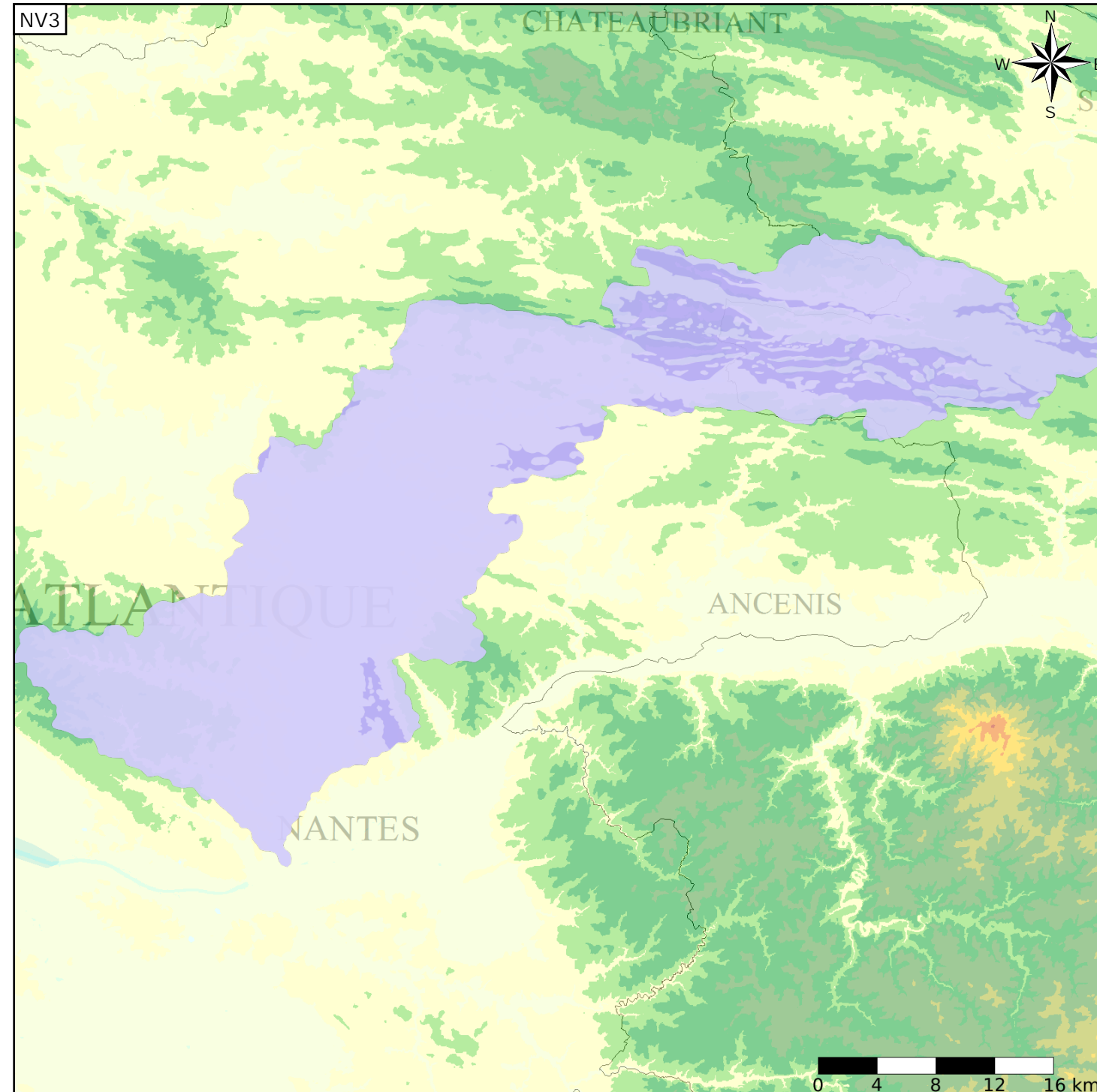
- Nature : 6 Unité semi-perméable
- Etat : 2 Entité hydrogéologique à nappe libre
- Thème : 3 Socle
- Type de milieu : 2 Milieu fissuré
- Origine de la construction : 1 Carte géologique ou hydrogéologique

Evolution entre la BDLISA V0 et la V1 :

Type de modification : Aucune modification

Est incluse dans l'Entité Hydrogéologique 175AG

Socle du Massif Armoricain dans le bassin versant de L'Erdre et ses affluents



Est incluse dans l'Entité Hydrogéologique 175

Socle du Massif Armoricain dans le bassin versant de la Loire de la Vienne (exclus) à la mer (bassin versant en aval du contact)

