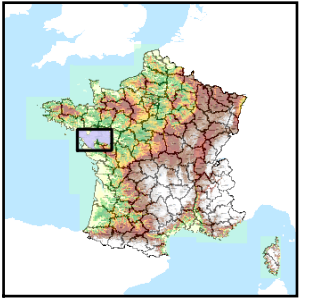


Code de l'Entité Hydrogéologique régionale 175AG



Nom de l'Entité Hydrogéologique Socle du Massif Armoricaïn dans le bassin versant de L'Erdre et ses affluents



Caractéristiques de l'entité

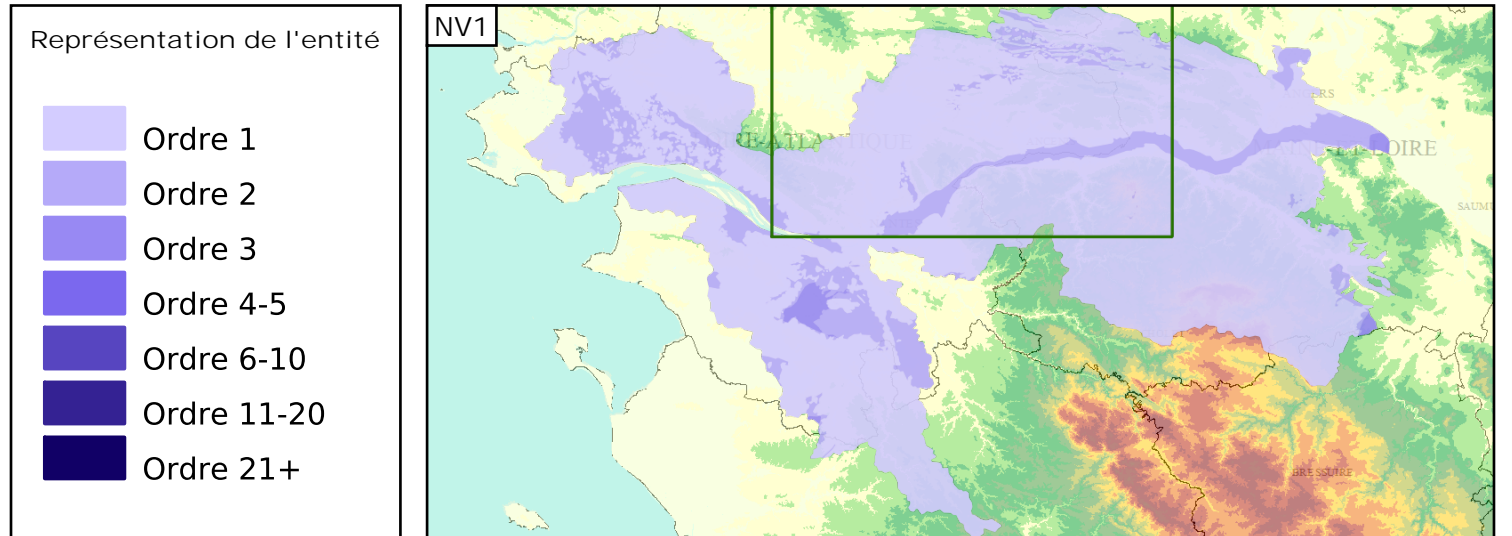
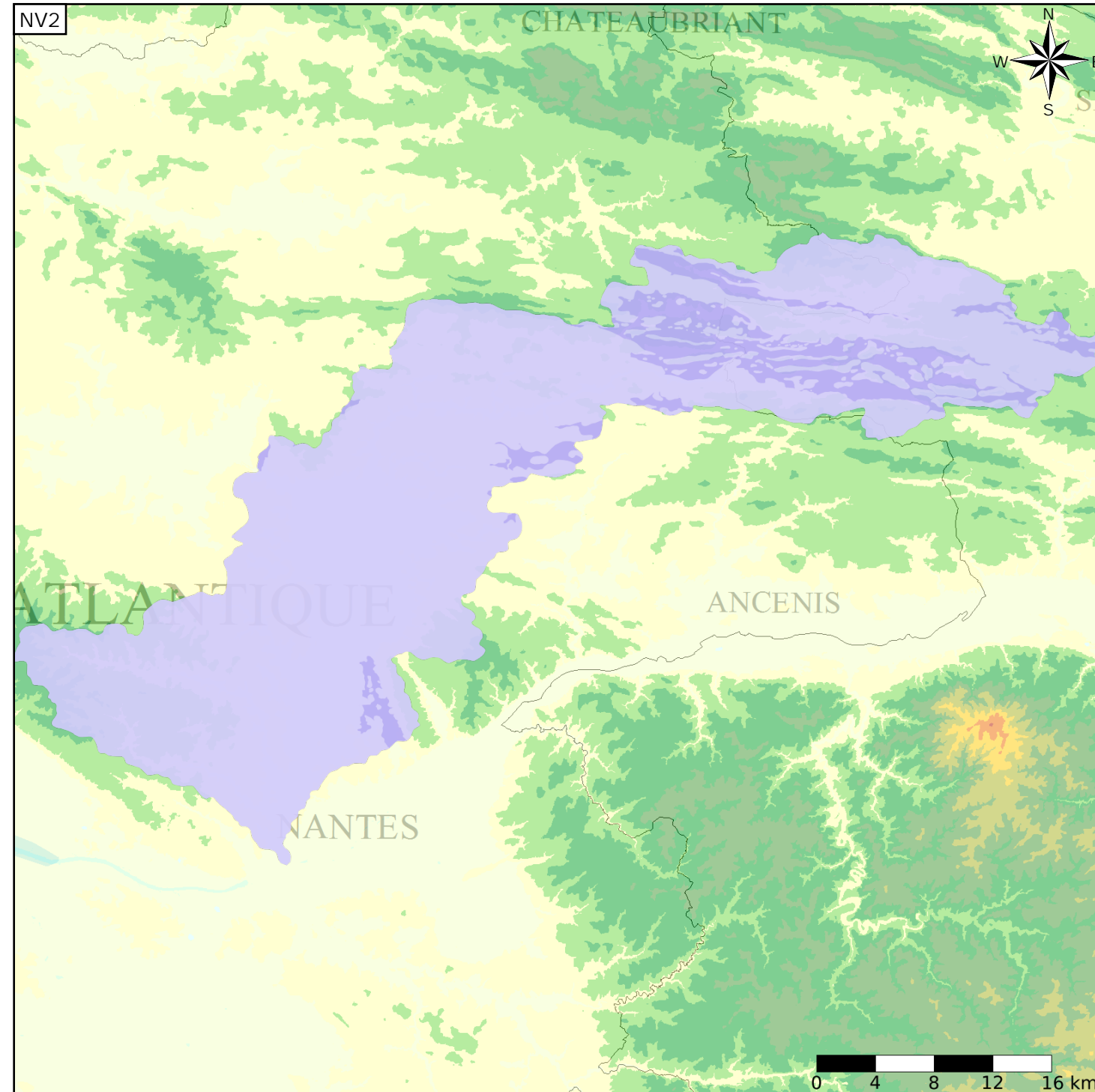
- Nature : 4 Domaine hydrogéologique
- Etat : ... Sans objet
- Thème : 3 Socle
- Type de milieu : 2 Milieu fissuré
- Origine de la construction : 4 Agrégation par héritage

Evolution entre la BDLISA V0 et la V1 :

Type de modification : Aucune modification

Est incluse dans l'Entité Hydrogéologique 175

Socle du Massif Armoricaïn dans le bassin versant de la Loire de la Vienne (exclus) à la mer (bassin versant en aval du contact)



Les entités locales suivantes sont rattachées à cette entité régionale

175AGO	Socle métamorphique dans le bassin versant l'Erdre et ses affluents
1	