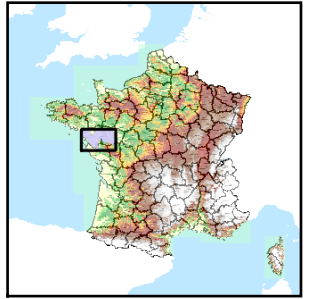


Code de l'Entité Hydrogéologique locale 175AE01



Nom de l'Entité Hydrogéologique Socle sédimentaire ancien dans le bassin versant de l'Authion du Changeon (inclus) à la Loire (non inclus) (bassin versant en aval du contact Socle sédimentaire ancien-sédimentaire)



Caractéristiques de l'entité

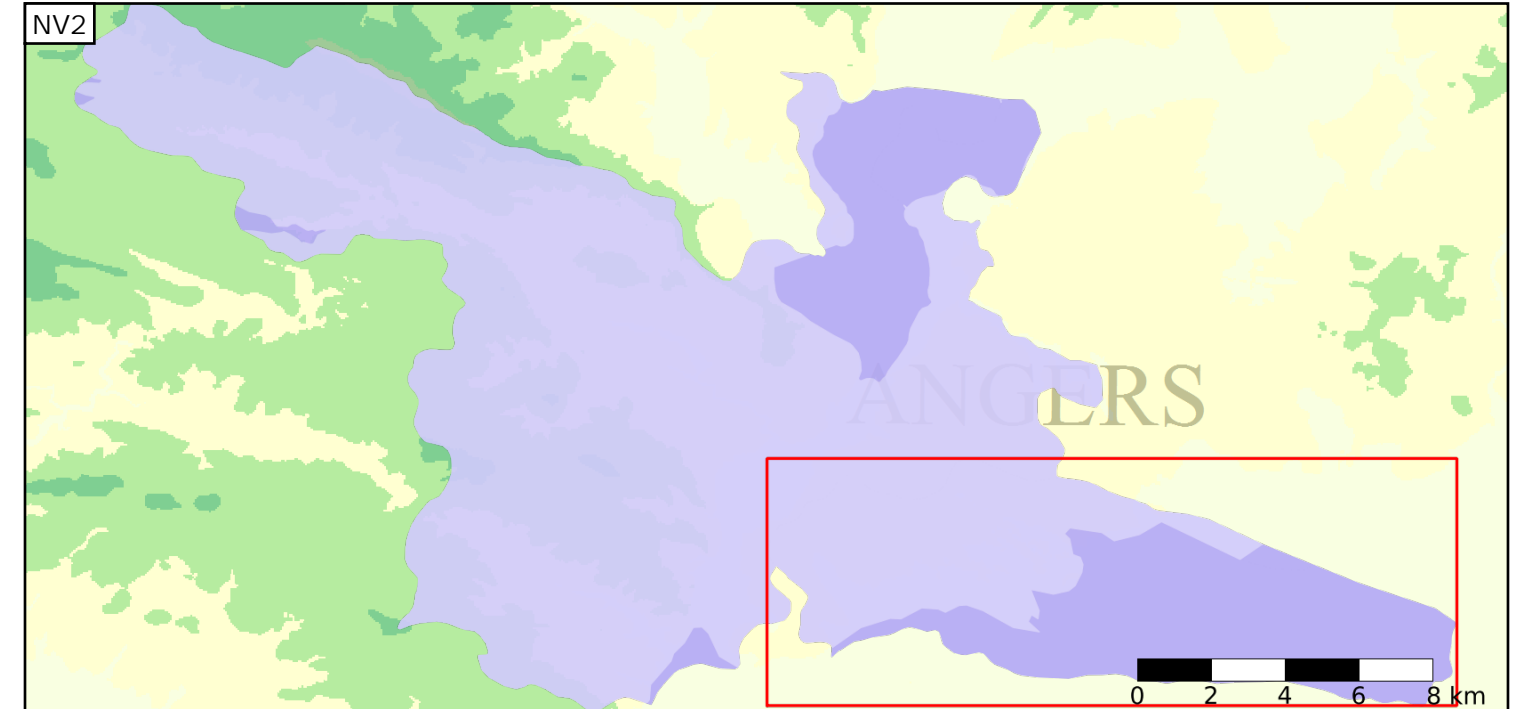
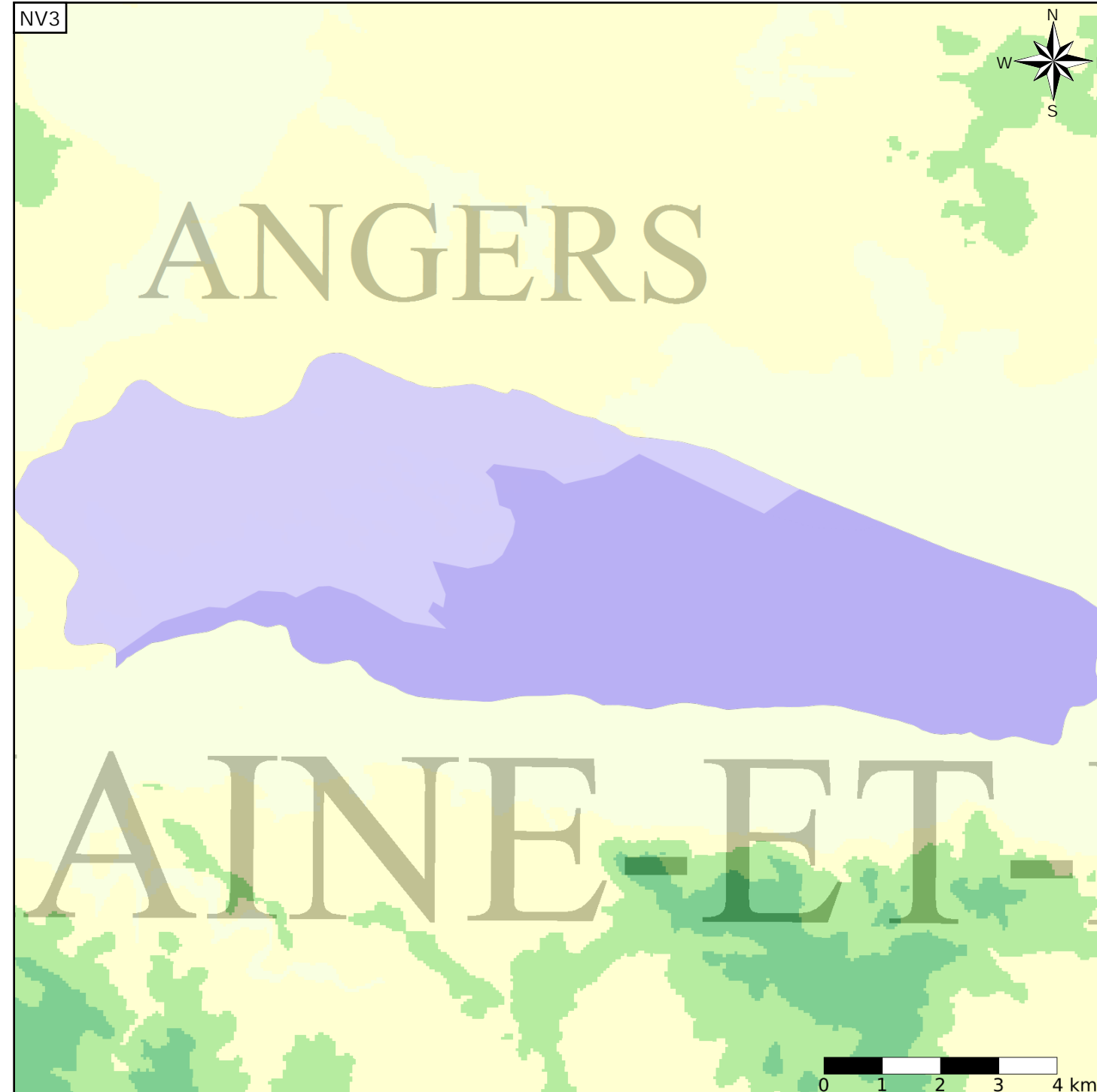
- Nature : 6 Unité semi-perméable
- Etat : 2 Entité hydrogéologique à nappe libre
- Thème : 3 Socle
- Type de milieu : 2 Milieu fissuré
- Origine de la construction : 1 Carte géologique ou hydrogéologique

Evolution entre la BDLISA V0 et la V1 :

Type de modification : Aucune modification

Est incluse dans l'Entité Hydrogéologique 175AE

Socle du Massif Armoricaïn dans le bassin versant de La Mayenne et la Sarthe de la Vieille Maine (inclus) à la Maine et la Maine jusqu'à la Loire (exclus) associé au bassin de l'Authion (inclus) à la Maine (exclus) (aval du contact socle-sédimentaire)



Est incluse dans l'Entité Hydrogéologique 175

Socle du Massif Armoricaïn dans le bassin versant de la Loire de la Vienne (exclus) à la mer (bassin versant en aval du contact)

