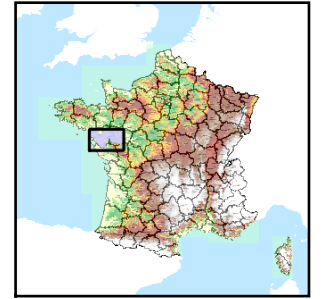


Code de l'Entité Hydrogéologique régionale 175AE



Nom de l'Entité Hydrogéologique Socle du Massif Armoricaïn dans le bassin versant de La Mayenne et la Sarthe de la Vieille Maine (inclus) à la Maine et la Maine jusqu'à la Loire (exclus) associé au bassin de l'Authion (inclus) à la Maine (exclus) (aval du contact socle-sédimentaire)



Caractéristiques de l'entité

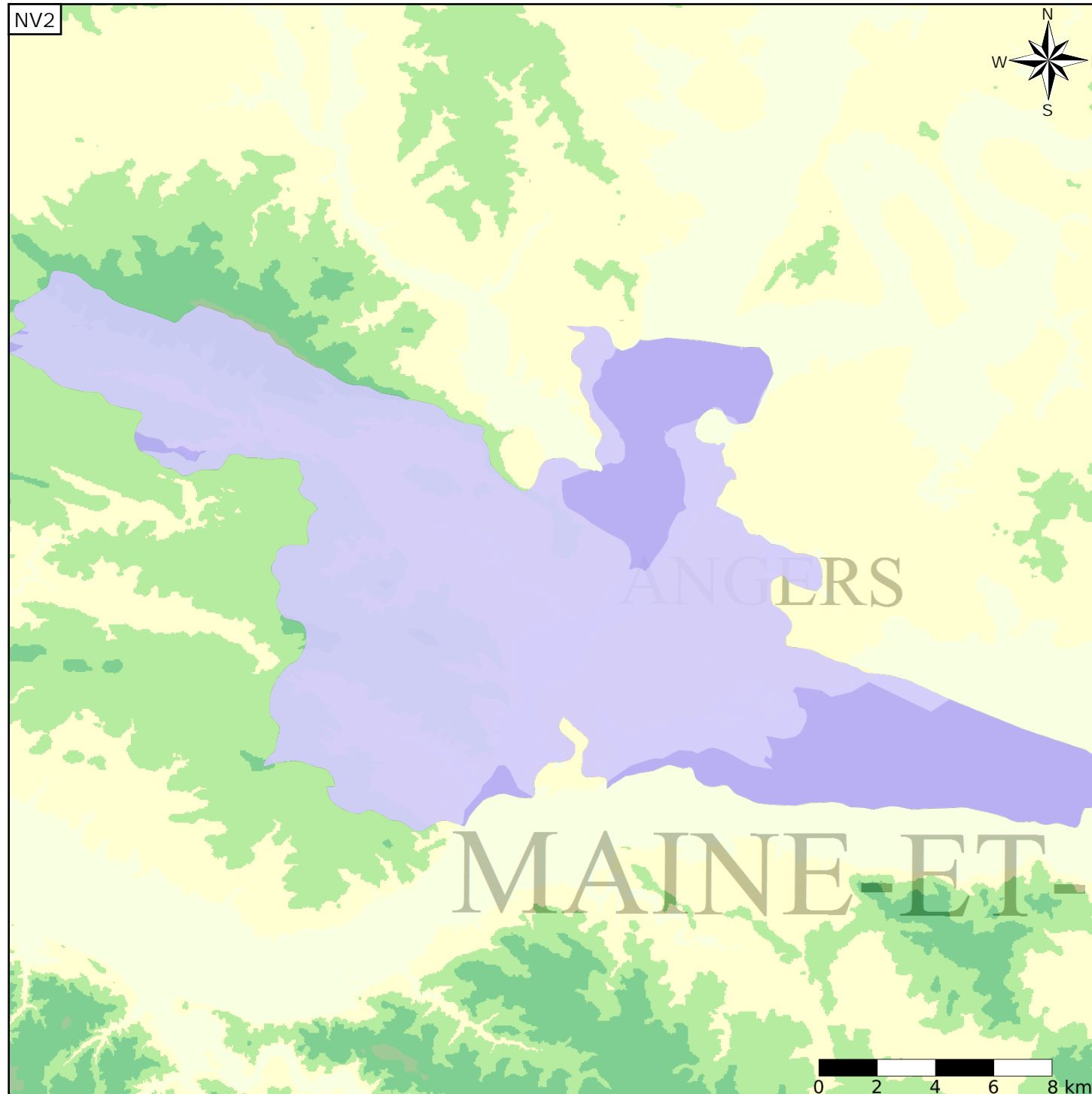
Nature : 4 Domaine hydrogéologique
 Etat : ... Sans objet
 Thème : 3 Socle
 Type de milieu : 2 Milieu fissuré
 Origine de la construction : 4 Agrégation par héritage

Est incluse dans l'Entité Hydrogéologique 175

Socle du Massif Armoricaïn dans le bassin versant de la Loire de la Vienne (exclus) à la mer (bassin versant en aval du contact)

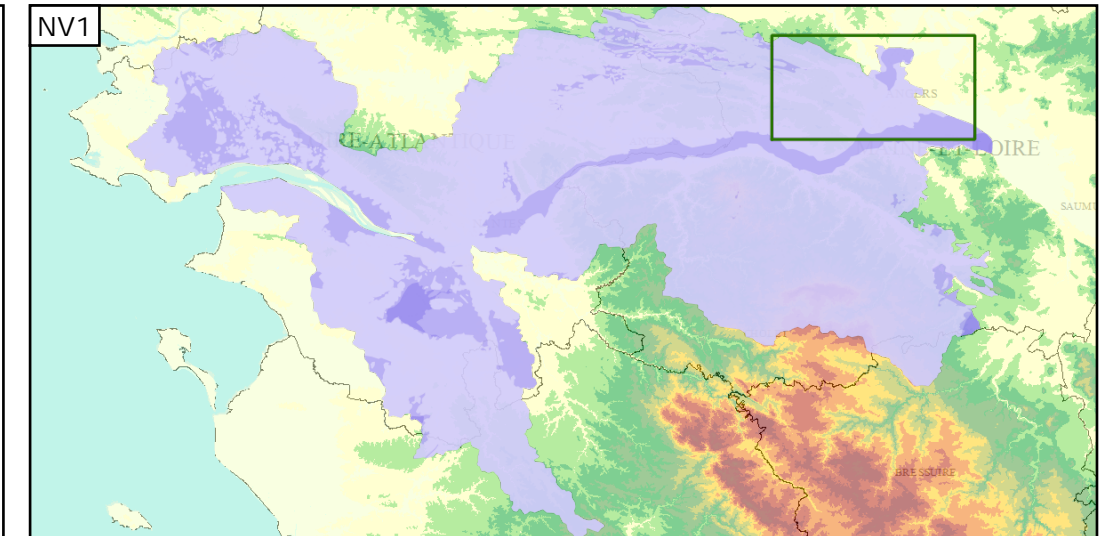
Evolution entre la BDLISA V0 et la V1 :

Type de modification : Aucune modification



Représentation de l'entité

- Ordre 1
- Ordre 2
- Ordre 3
- Ordre 4-5
- Ordre 6-10
- Ordre 11-20
- Ordre 21+



Les entités locales suivantes sont rattachées à cette entité régionale

175AE01	Socle sédimentaire ancien dans le bassin versant de l'Authion du Changeon (inclus) à la Loire (non inclus) (bassin versant en aval du contact Socle sédimentaire ancien-sédimentaire)
175AE03	Socle métamorphique dans les bassins versants de la Mayenne et de la Sarthe de la Vieille Maine (inclus) à la Maine et de la Maine jusqu'à la Loire (non inclus)