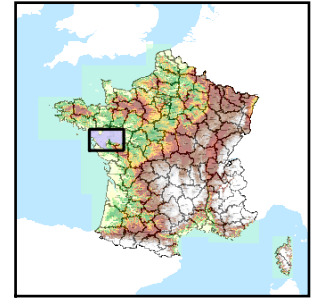


Code de l'Entité Hydrogéologique locale 175AC01



Nom de l'Entité Hydrogéologique Socle métamorphique dans les bassins versants l'Evre et ses affluents et du Layon de sa source à la Loire (non inclus)



Caractéristiques de l'entité

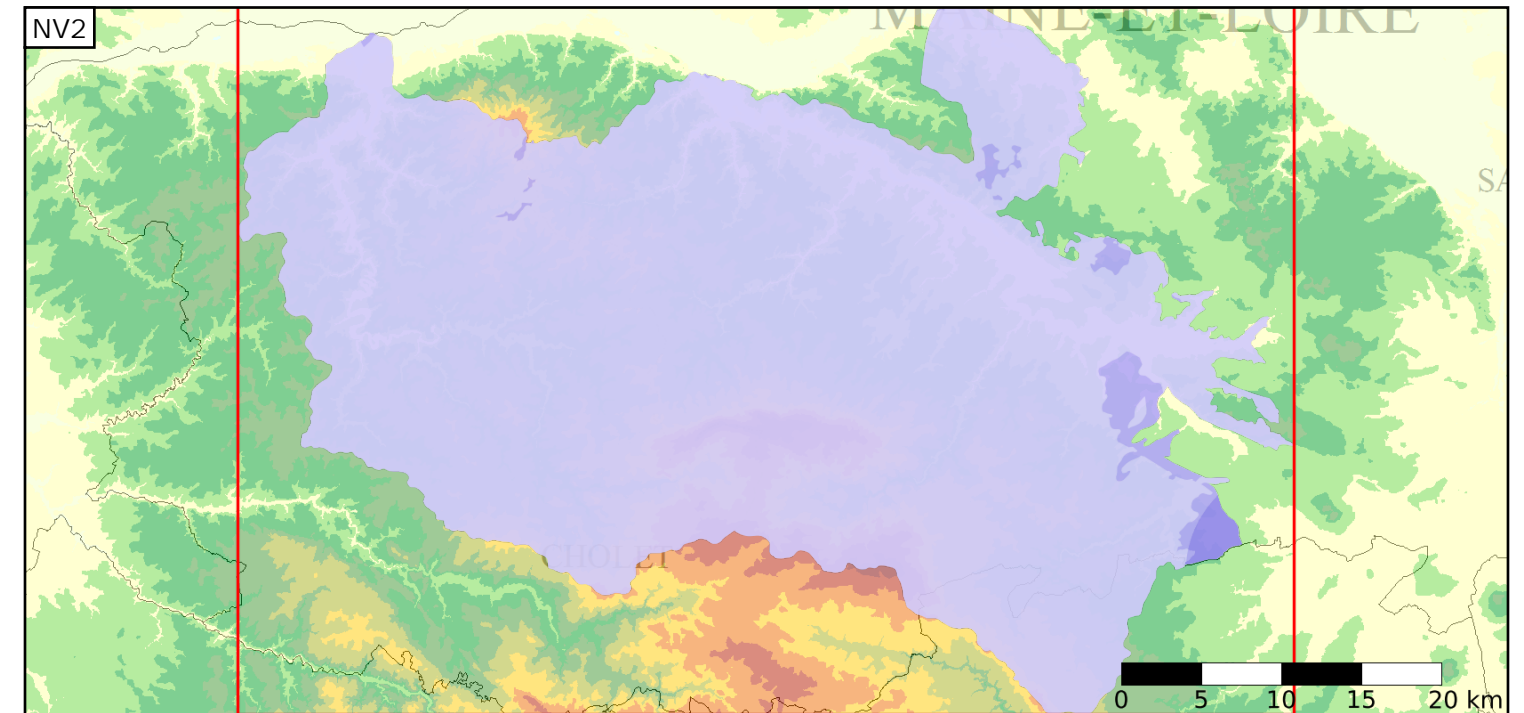
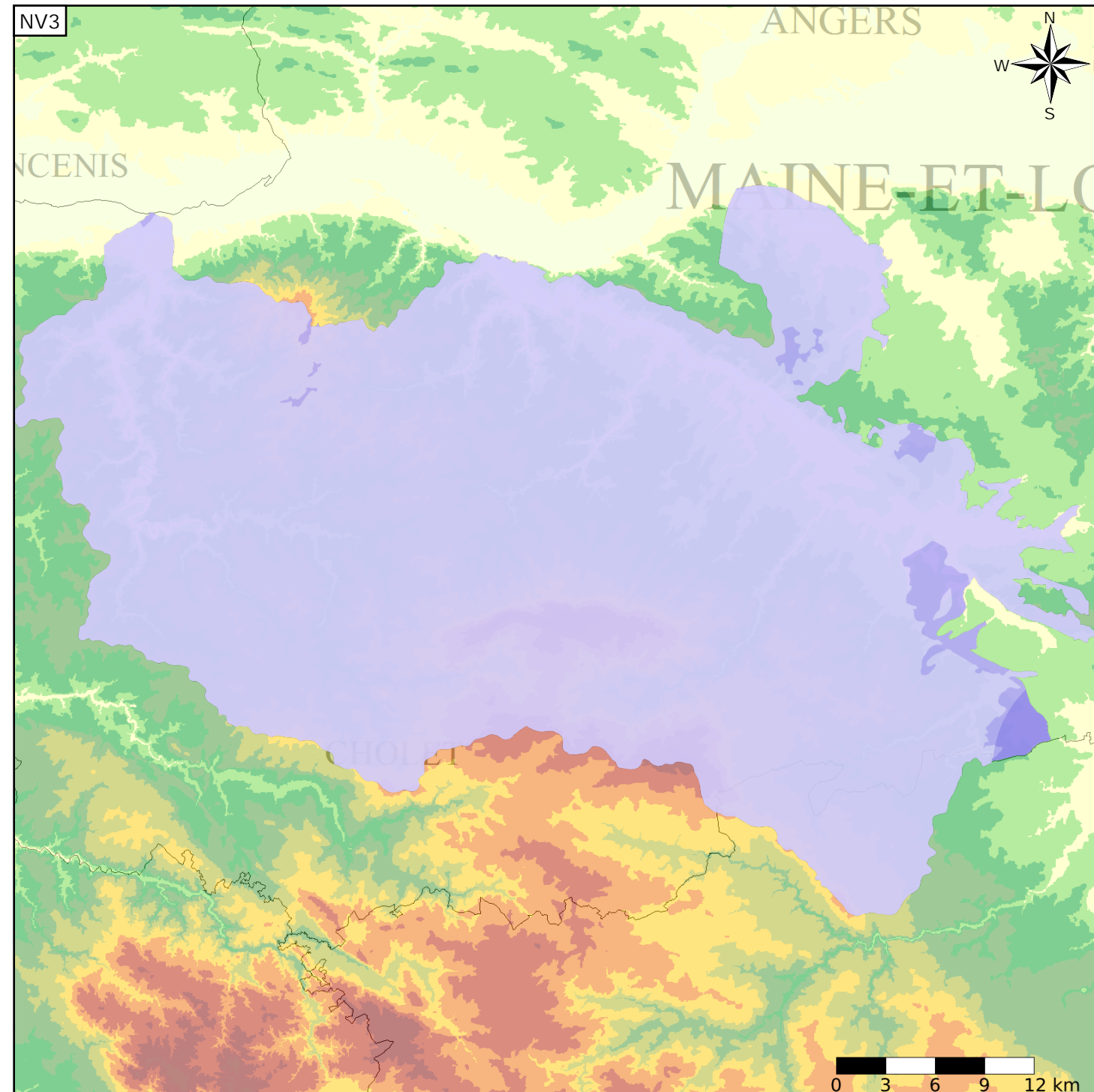
- Nature : 6 Unité semi-perméable
- Etat : 2 Entité hydrogéologique à nappe libre
- Thème : 3 Socle
- Type de milieu : 2 Milieu fissuré
- Origine de la construction : 1 Carte géologique ou hydrogéologique

Evolution entre la BDLISA V0 et la V1 :

Type de modification : Mise(s) à jour mineure(s) des informations attributaires de l'entité

Est incluse dans l'Entité Hydrogéologique 175AC

Socle du Massif Armoricaïn dans le bassin versant de L'Evre et ses affluents et le Layon de sa source à la Loire (exclus)



Est incluse dans l'Entité Hydrogéologique 175

Socle du Massif Armoricaïn dans le bassin versant de la Loire de la Vienne (exclus) à la mer (bassin versant en aval du contact)

