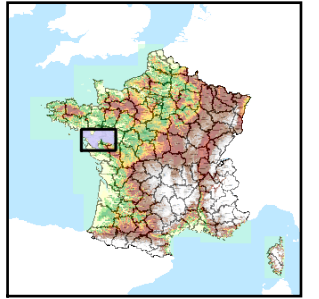


Code de l'Entité Hydrogéologique régionale 175AC



Nom de l'Entité Hydrogéologique Socle du Massif Armoricain dans le bassin versant de L'Evre et ses affluents et le Layon de sa source à la Loire (exclus)



Caractéristiques de l'entité

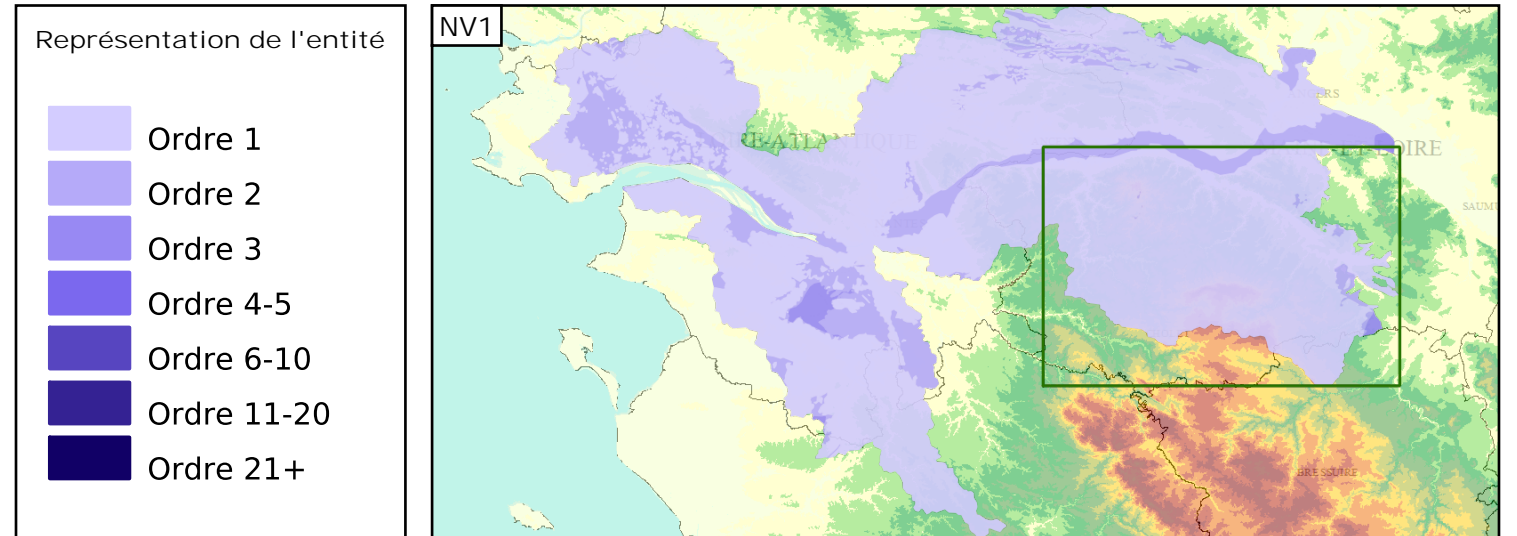
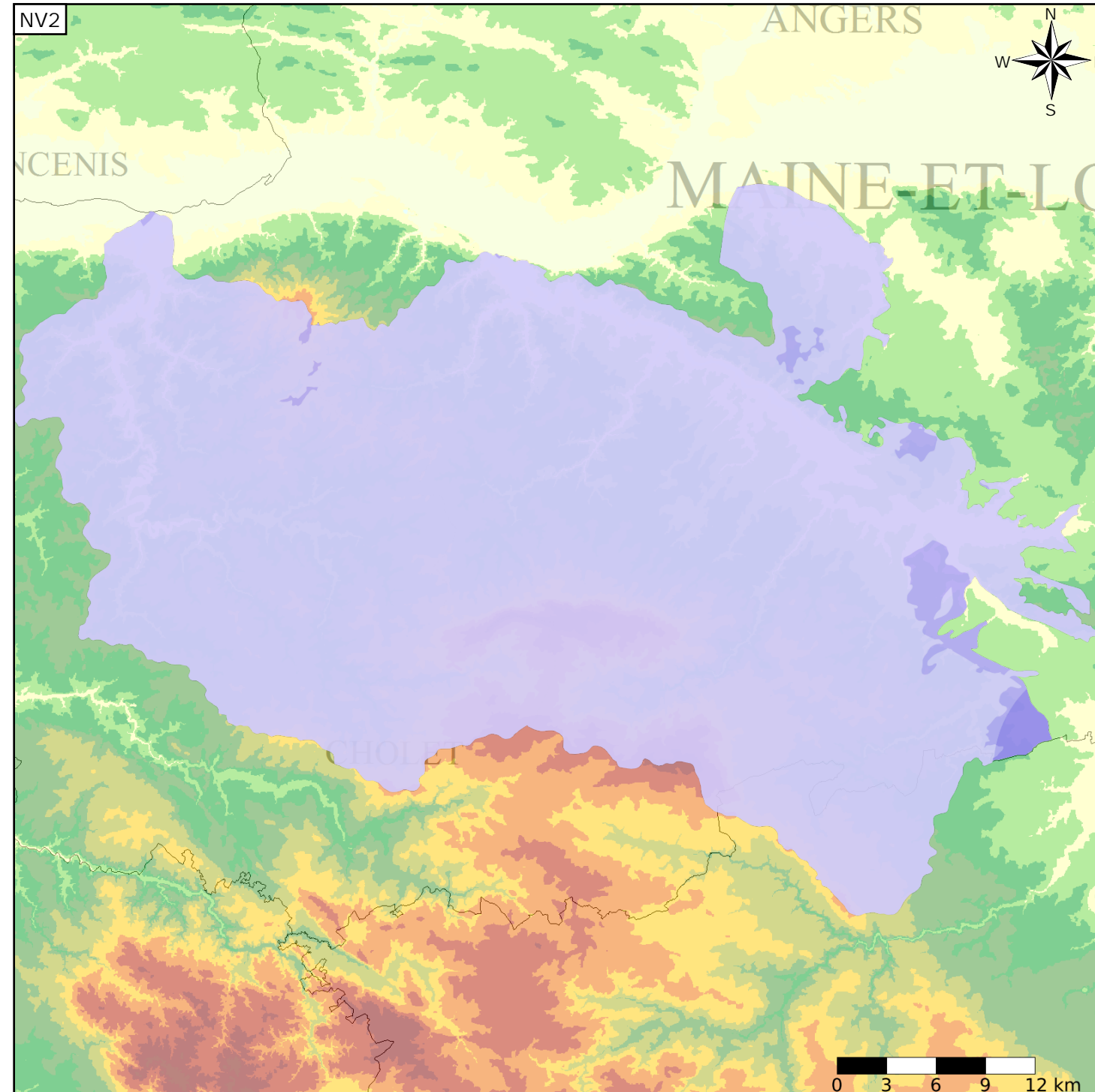
Nature : 4 Domaine hydrogéologique  
 Etat : ... Sans objet  
 Thème : 3 Socle  
 Type de milieu : 2 Milieu fissuré  
 Origine de la construction : 4 Agrégation par héritage

Est incluse dans l'Entité Hydrogéologique 175

Socle du Massif Armoricain dans le bassin versant de la Loire de la Vienne (exclus) à la mer (bassin versant en aval du contact)

Evolution entre la BDLISA V0 et la V1 :

Type de modification : Mise(s) à jour mineure(s) des informations attributaires de l'entité



Les entités locales suivantes sont rattachées à cette entité régionale

|         |  |
|---------|--|
| 175AC01 | Socle métamorphique dans les bassins versants l'Evre et ses affluents et du Layon de sa source à la Loire (non inclus)                           |
| 175AC04 | Socle métamorphique dans le bassin versant de l'Aubance et ses affluents (bassin versant en amont du contact Socle métamorphique - sédimentaire) |
| 175AC05 | Socle métamorphique dans le bassin versant de l'Evre et ses affluents  |