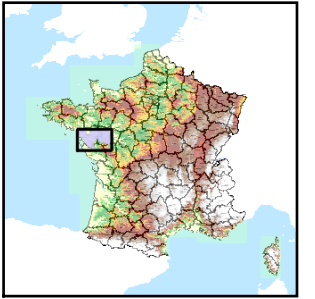


Code de l'Entité Hydrogéologique locale 175AA01



Nom de l'Entité Hydrogéologique Socle métamorphique dans le bassin versant de la Loire de la Vienne (non inclus) à la mer (bassin versant en aval du contact Socle métamorphique -sédimentaire)



Caractéristiques de l'entité

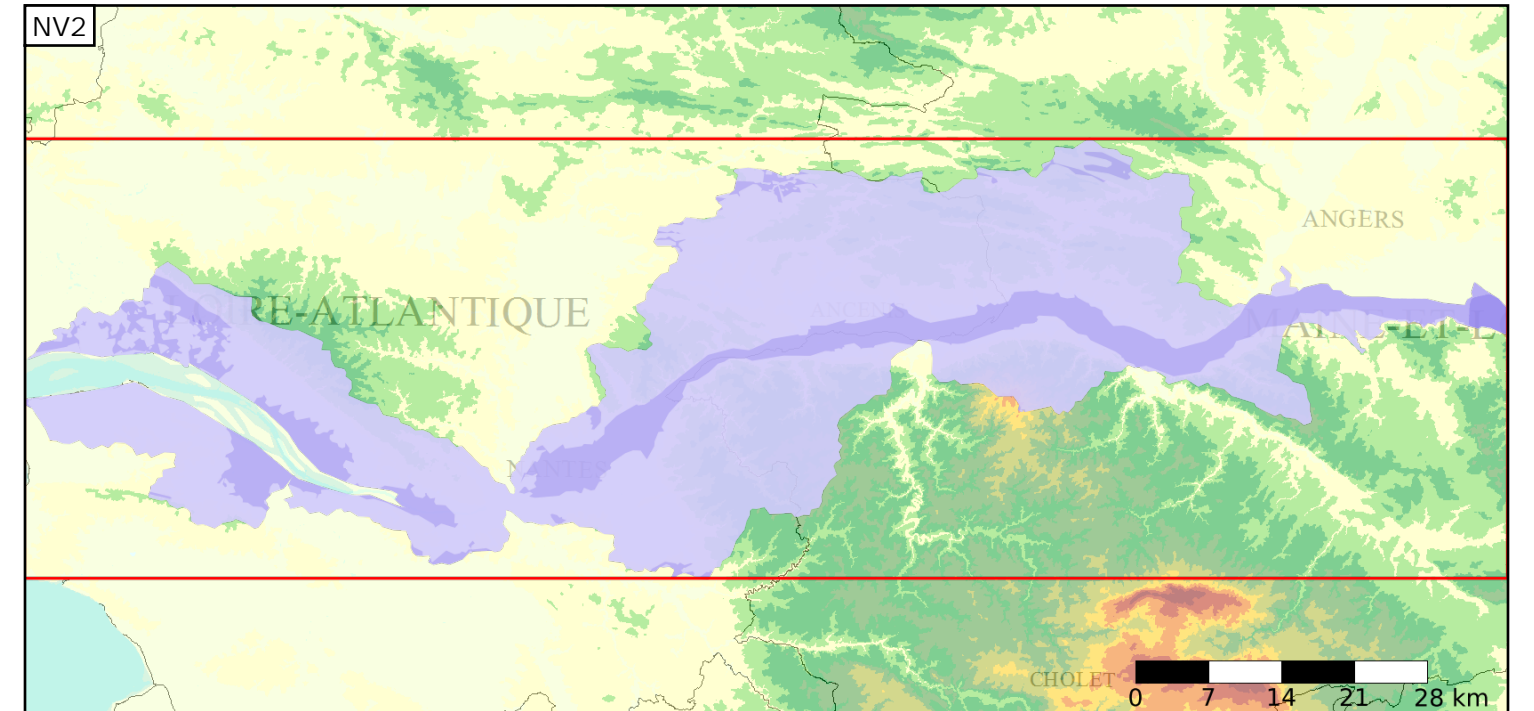
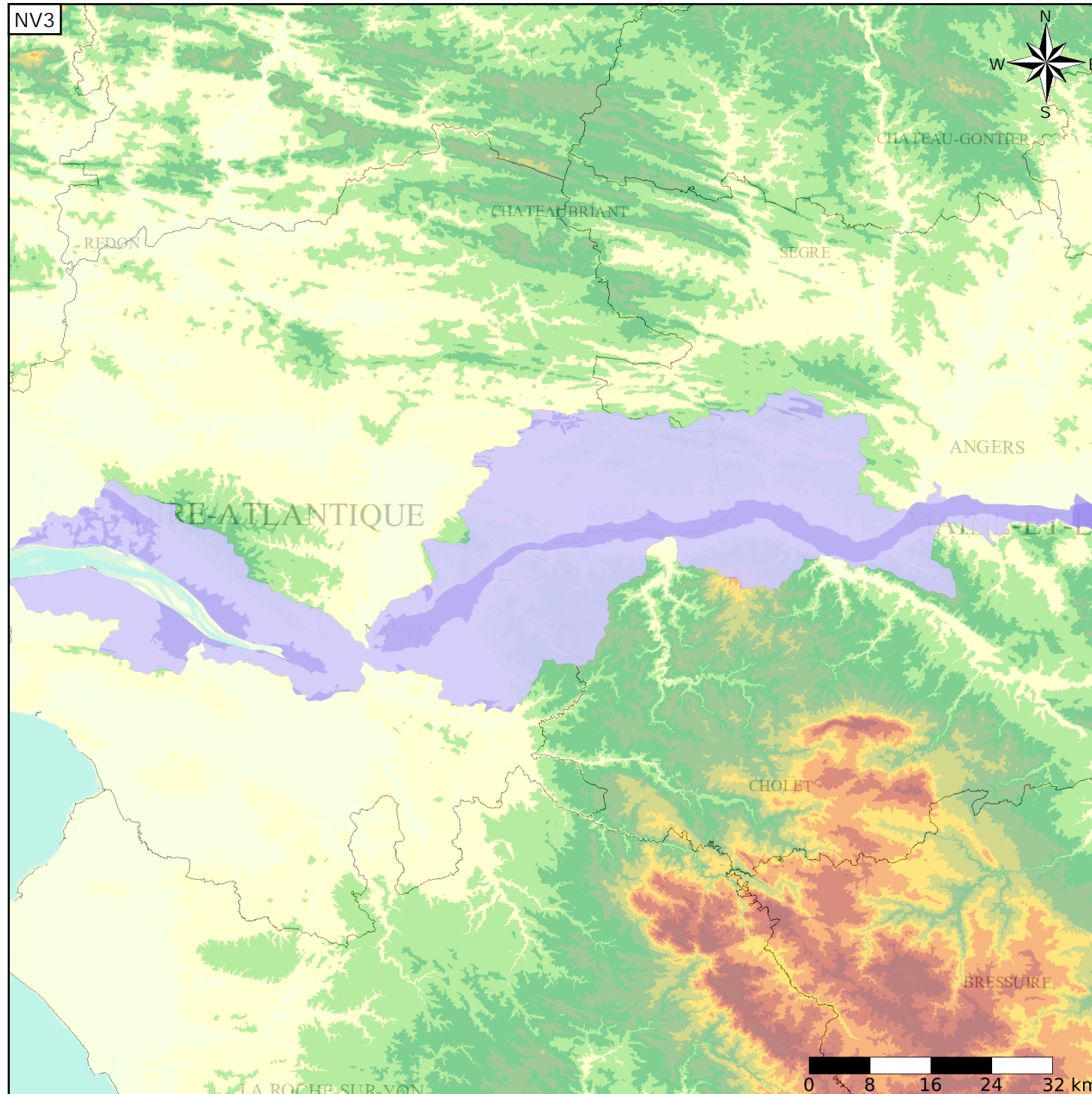
- Nature : 6 Unité semi-perméable
- Etat : 2 Entité hydrogéologique à nappe libre
- Thème : 3 Socle
- Type de milieu : 2 Milieu fissuré
- Origine de la construction : 1 Carte géologique ou hydrogéologique

Evolution entre la BDLISA V0 et la V1 :

Type de modification : Aucune modification

Est incluse dans l'Entité Hydrogéologique 175AA

Socle du Massif Armoricaïn dans le bassin versant de La Loire de la Vienne (exclus) à la mer (bassin versant en aval du contact socle-sédimentaire)



Est incluse dans l'Entité Hydrogéologique 175

Socle du Massif Armoricaïn dans le bassin versant de la Loire de la Vienne (exclus) à la mer (bassin versant en aval du contact

