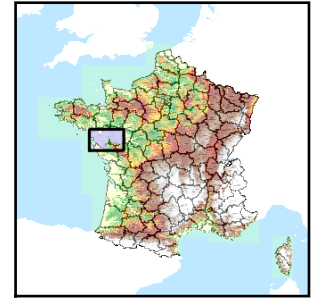


Code de l'Entité Hydrogéologique régionale 175AA



Nom de l'Entité Hydrogéologique Socle du Massif Armoricain dans le bassin versant de La Loire de la Vienne (exclus) à la mer (bassin versant en aval du contact socle-sédimentaire)



Caractéristiques de l'entité

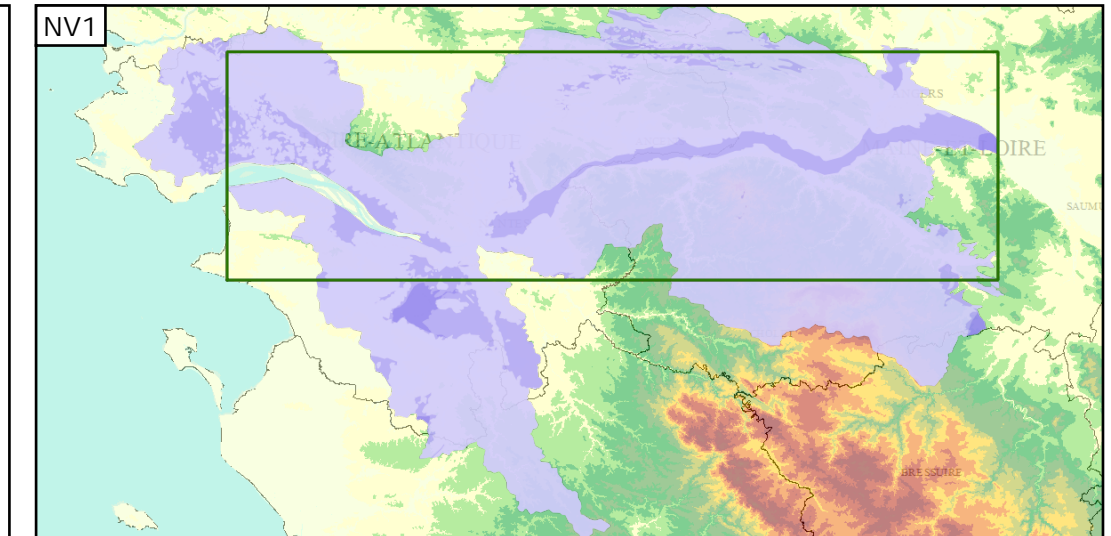
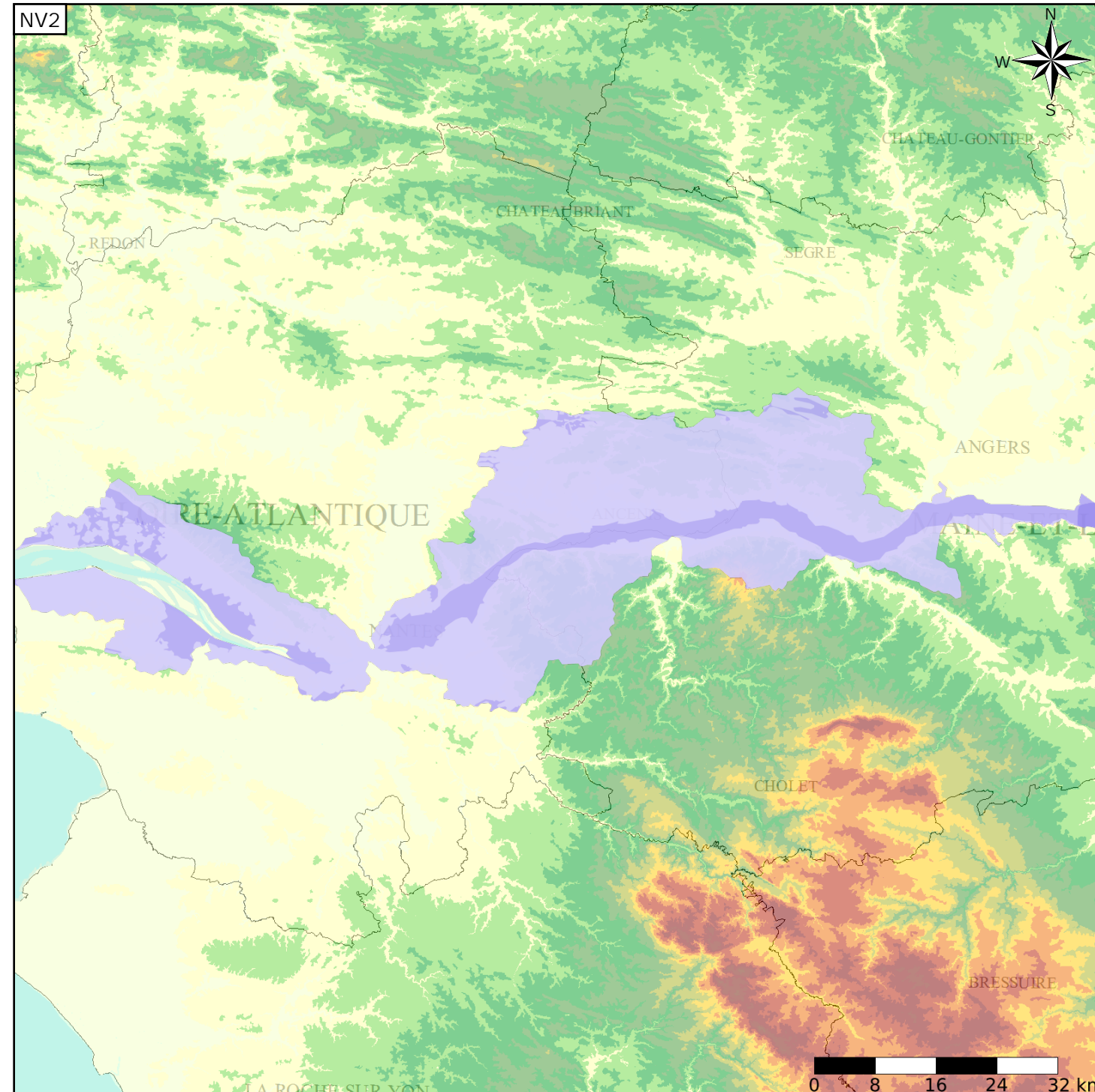
Nature : 4 Domaine hydrogéologique  
 Etat : ... Sans objet  
 Thème : 3 Socle  
 Type de milieu : 2 Milieu fissuré  
 Origine de la construction : 4 Agrégation par héritage

Evolution entre la BDLISA V0 et la V1 :

Type de modification : Aucune modification

Est incluse dans l'Entité Hydrogéologique 175

Socle du Massif Armoricain dans le bassin versant de la Loire de la Vienne (exclus) à la mer (bassin versant en aval du contact



Les entités locales suivantes sont rattachées à cette entité régionale

175AA01 Socle métamorphique dans le bassin versant de la Loire de la Vienne (non inclus) à la mer (bassin versant en aval du contact Socle métamorphique -sédimentaire)