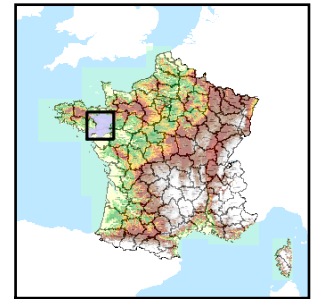


Code de l'Entité Hydrogéologique locale 174AA01



Nom de l'Entité Hydrogéologique Socle métamorphique dans les bassins versants de la Vilaine, la Seiche et le Don de leurs sources à la mer



Caractéristiques de l'entité

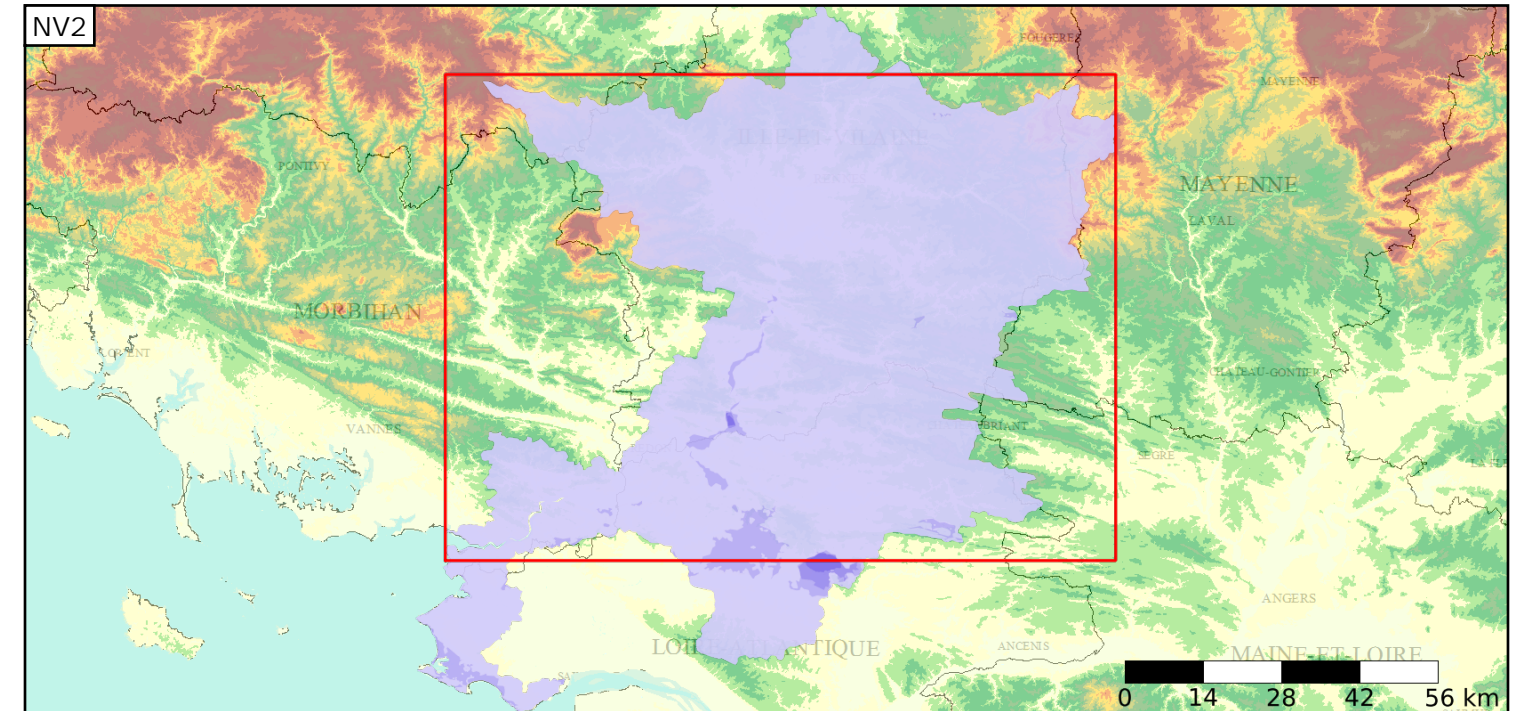
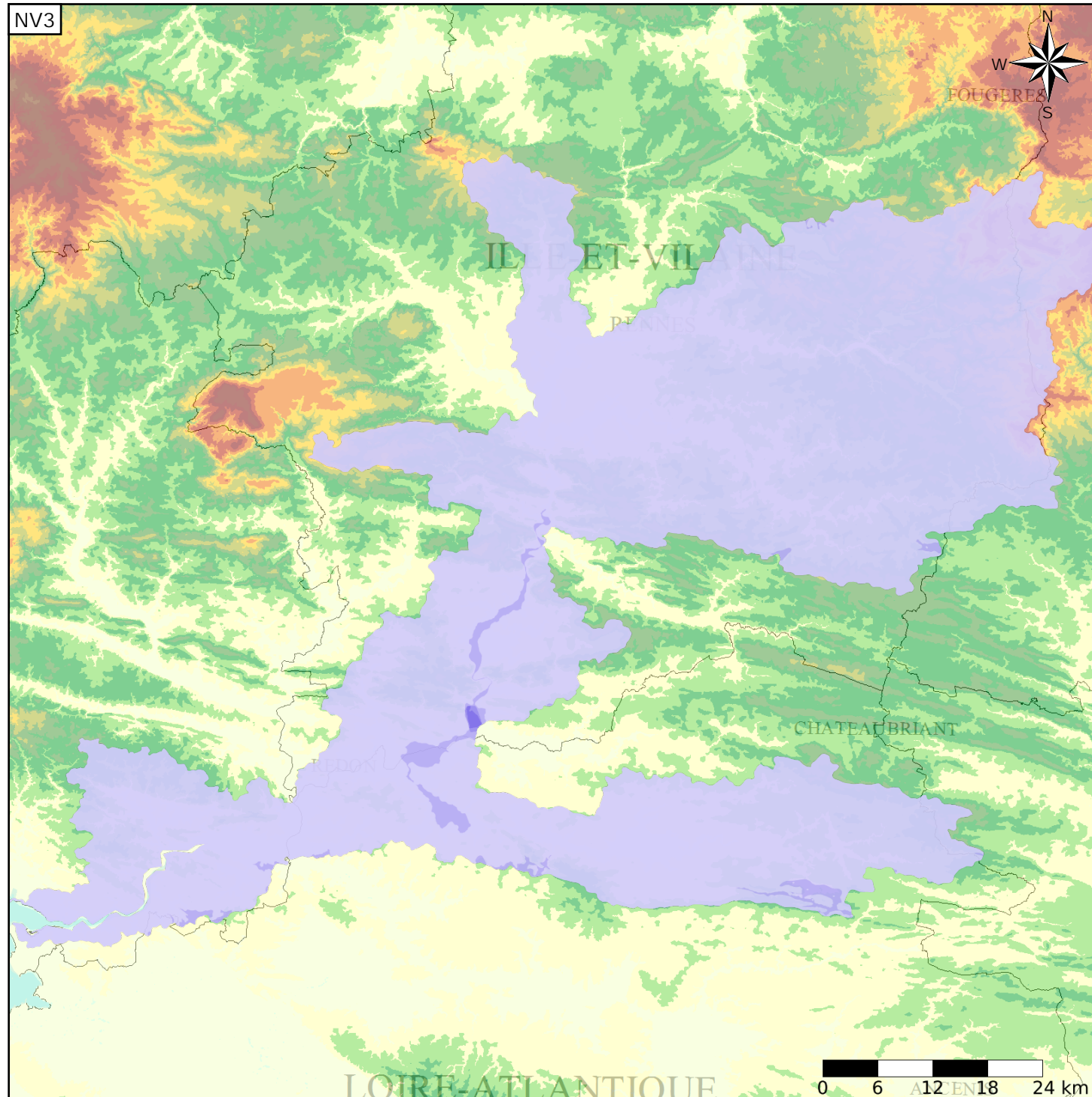
- Nature : 5 Unité aquifère
- Etat : 2 Entité hydrogéologique à nappe libre
- Thème : 3 Socle
- Type de milieu : 2 Milieu fissuré
- Origine de la construction : 1 Carte géologique ou hydrogéologique

Evolution entre la BDLISA V0 et la V1 :

Type de modification : Aucune modification

Est incluse dans l'Entité Hydrogéologique 174AA

Socle du Massif Armoricain dans le bassin versant de La Vilaine de sa source à la mer et côtières de la Vilaine à la Loire (exclus)



Est incluse dans l'Entité Hydrogéologique 174

Socle du Massif Armoricain dans le bassin versant de la Vilaine de sa source à la mer et côtières de la Vilaine à la Loire (exclus)

