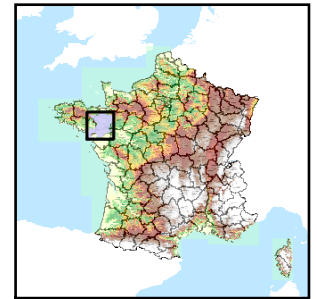


Code de l'Entité Hydrogéologique régionale 174AA



Nom de l'Entité Hydrogéologique Socle du Massif Armoricain dans le bassin versant de La Vilaine de sa source à la mer et côtiers de la Vilaine à la Loire (exclus)



Caractéristiques de l'entité

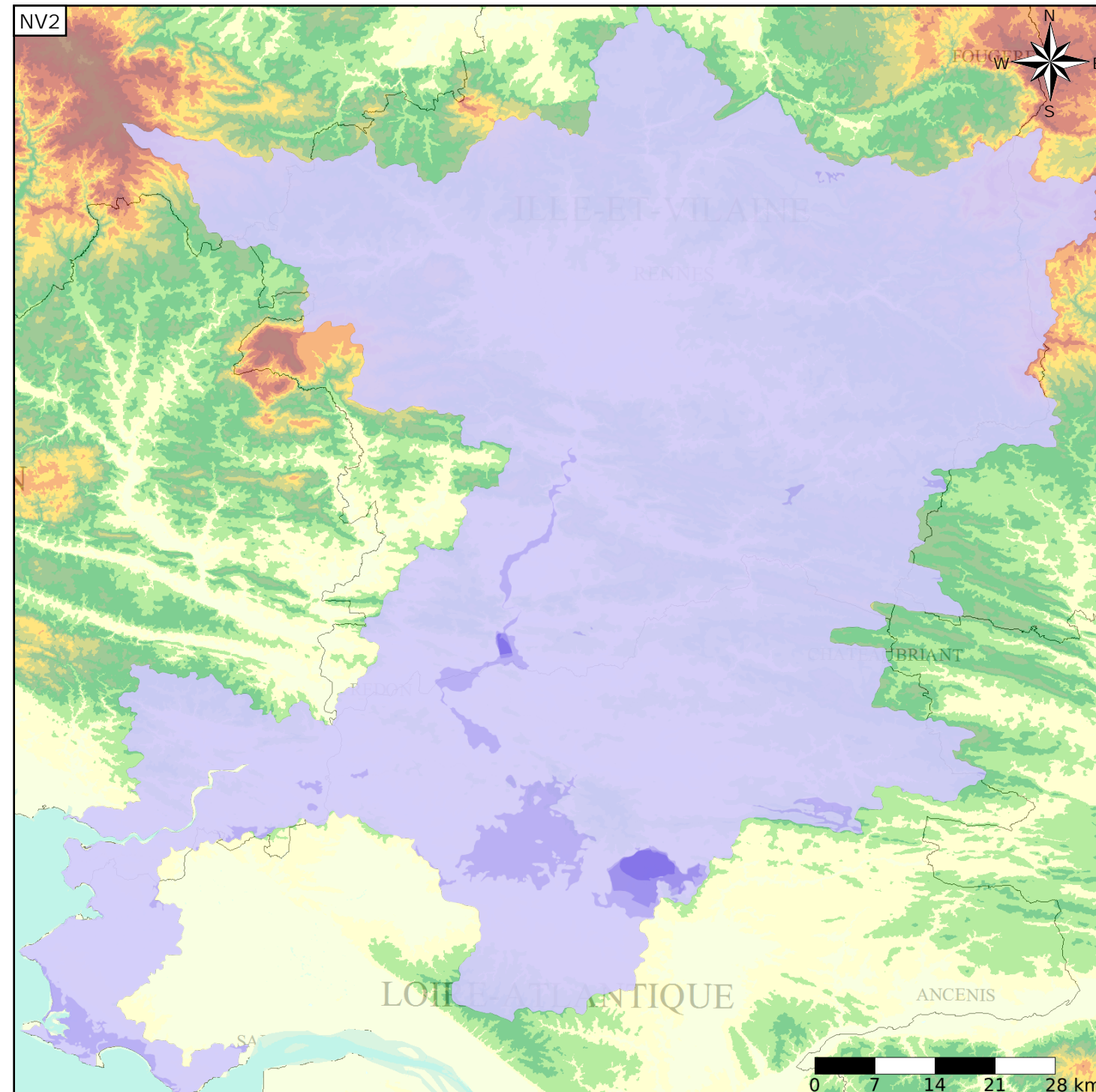
- Nature : 4 Domaine hydrogéologique
- Etat : ... Sans objet
- Thème : 3 Socle
- Type de milieu : 2 Milieu fissuré
- Origine de la construction : 4 Agrégation par héritage

Est incluse dans l'Entité Hydrogéologique 174

Socle du Massif Armoricain dans le bassin versant de la Vilaine de sa source à la mer et côtiers de la Vilaine à la Loire (exclus)

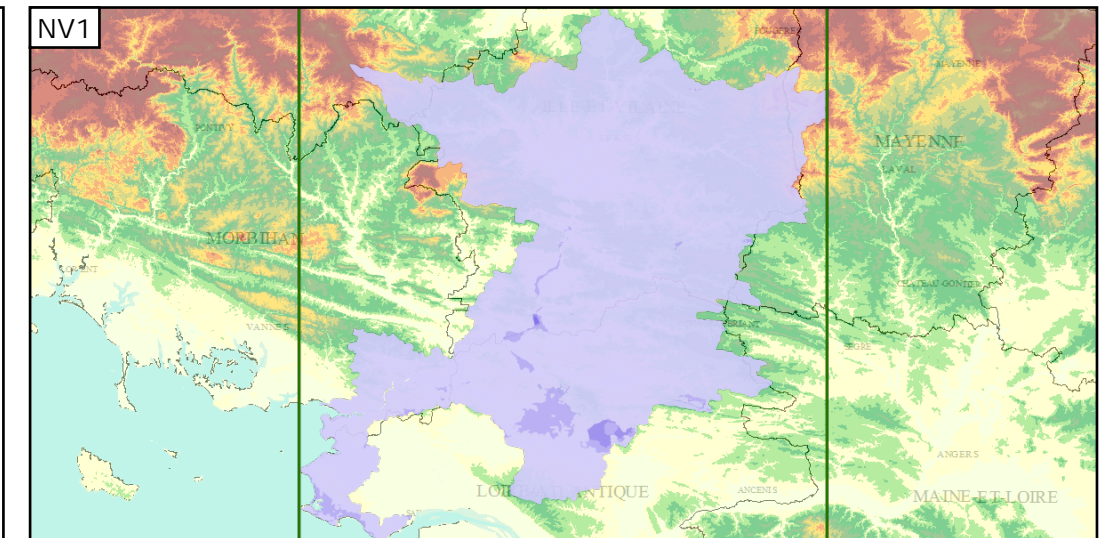
Evolution entre la BDLISA V0 et la V1 :

Type de modification : Aucune modification



Représentation de l'entité

- Ordre 1
- Ordre 2
- Ordre 3
- Ordre 4-5
- Ordre 6-10
- Ordre 11-20
- Ordre 21+



Les entités locales suivantes sont rattachées à cette entité régionale

174AA01	Socle métamorphique dans les bassins versants de la Vilaine, la Seiche et le Don de leurs sources à la mer
174AA02	Socle plutonique dans le bassin versant de l'Ille et ses affluents
174AA03	Socle sédimentaire ancien dans le bassin versant du Meu et ses affluents
174AA04	Socle sédimentaire ancien dans le bassin versant du Semnon et ses affluents
174AA05	Socle sédimentaire ancien dans le bassin versant de la Chère et ses affluents
174AA06	Socle métamorphique dans le bassin versant de l'Isac de sa source à la Vilaine (non inclus)
174AA07	Socle métamorphique dans les bassins versants côtiers de la Vilaine (non inclus) à la Loire (non inclus)