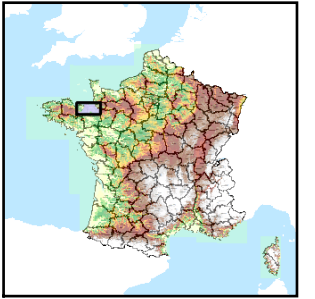


Code de l'Entité Hydrogéologique locale 173AE02



Nom de l'Entité Hydrogéologique Socle plutonique dans le bassin versant du Linon de sa source à la Rance (non inclus)



Caractéristiques de l'entité

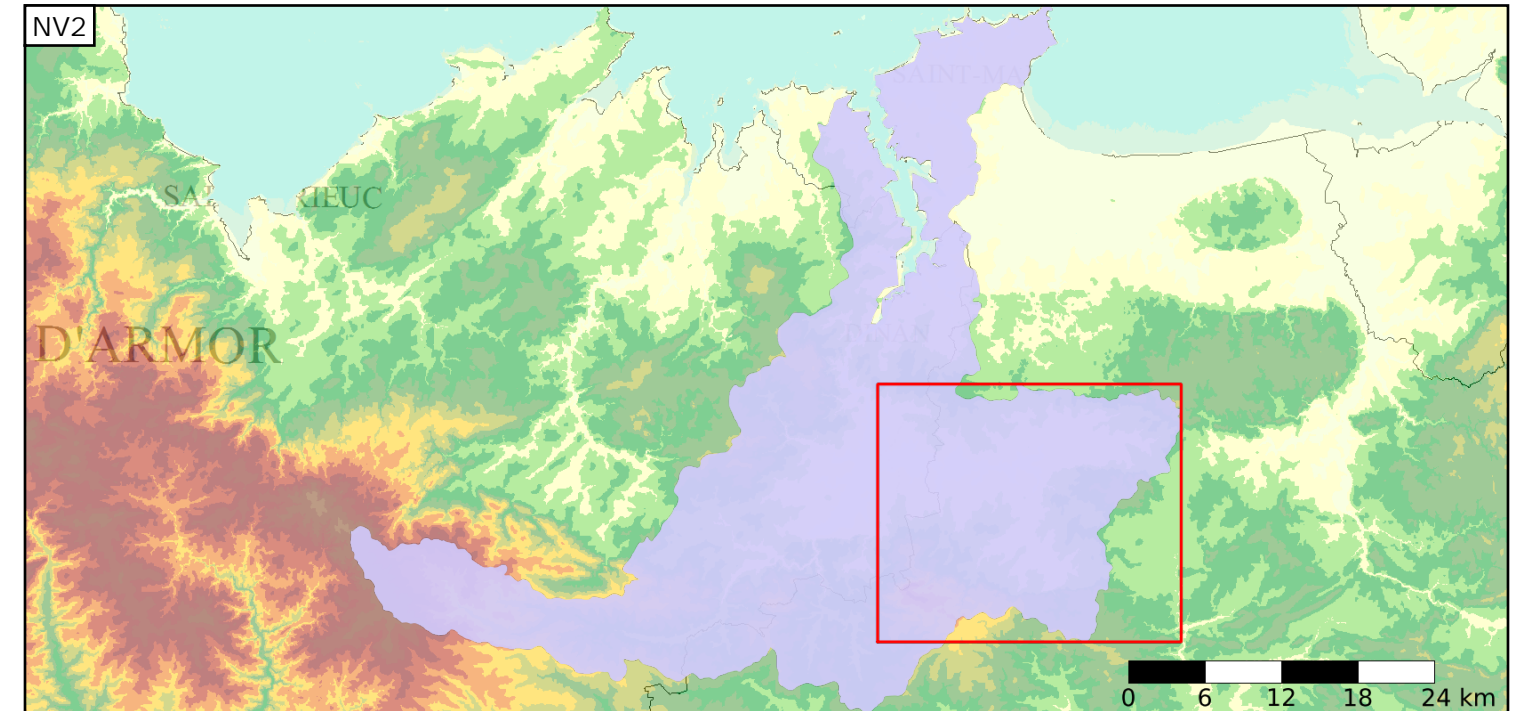
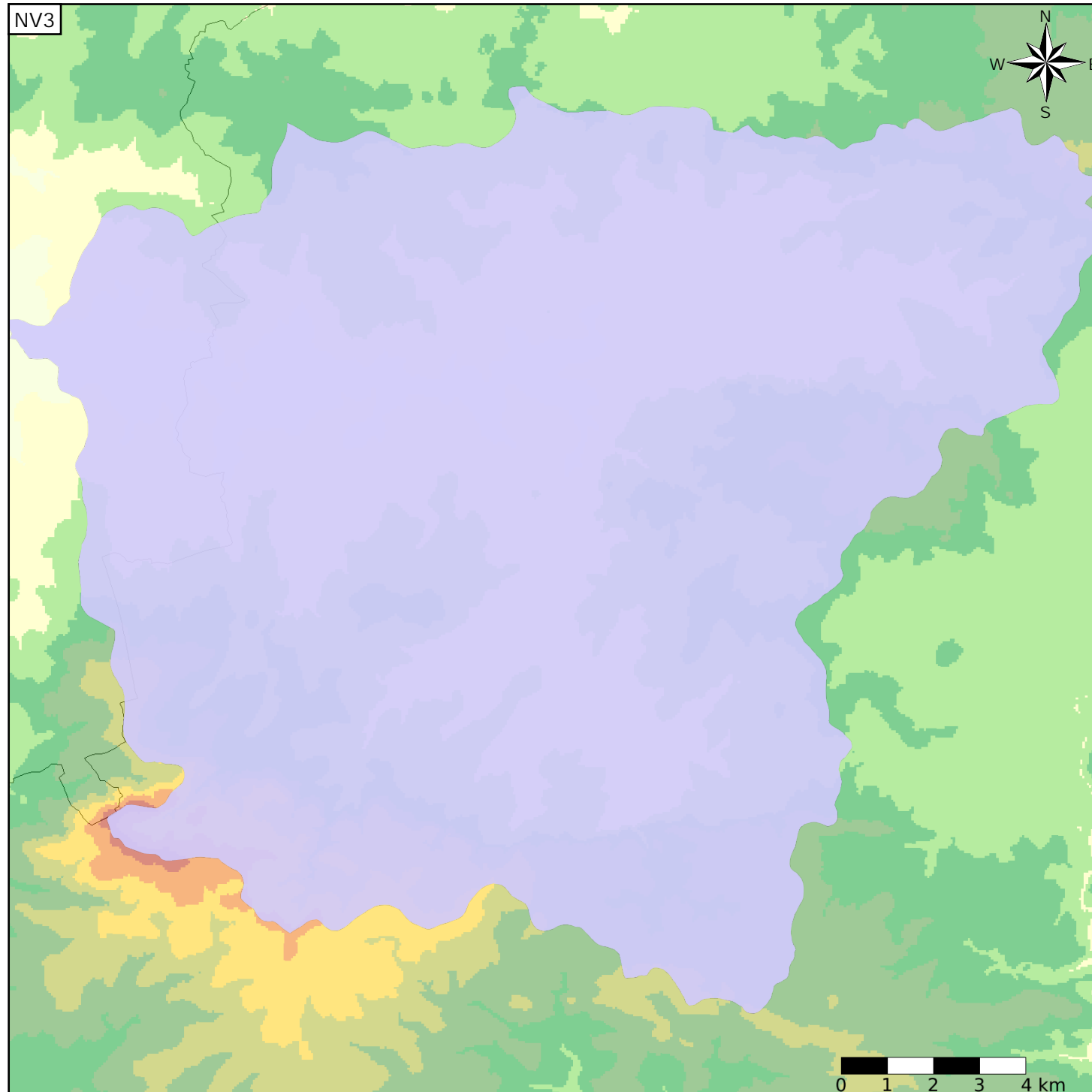
- Nature : 5 Unité aquifère
- Etat : 2 Entité hydrogéologique à nappe libre
- Thème : 3 Socle
- Type de milieu : 2 Milieu fissuré
- Origine de la construction : 1 Carte géologique ou hydrogéologique

Evolution entre la BDLISA V0 et la V1 :

Type de modification : Aucune modification

Est incluse dans l'Entité Hydrogéologique 173AE

Socle du Massif Armoricain dans le bassin versant de La Rance et le Linon de leurs sources à la mer



Est incluse dans l'Entité Hydrogéologique 173

Socle du Massif Armoricain dans les bassins versants côtiers du Couesnon (inclus) à la Rance (inclus)

