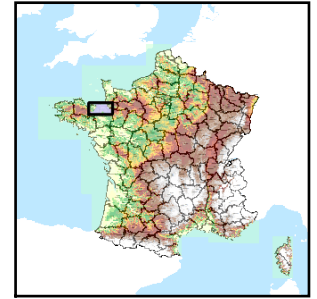


Code de l'Entité Hydrogéologique locale 173AE01



Nom de l'Entité Hydrogéologique Socle sédimentaire et plutonique dans le bassin versant de la Rance de sa source à la mer



Caractéristiques de l'entité

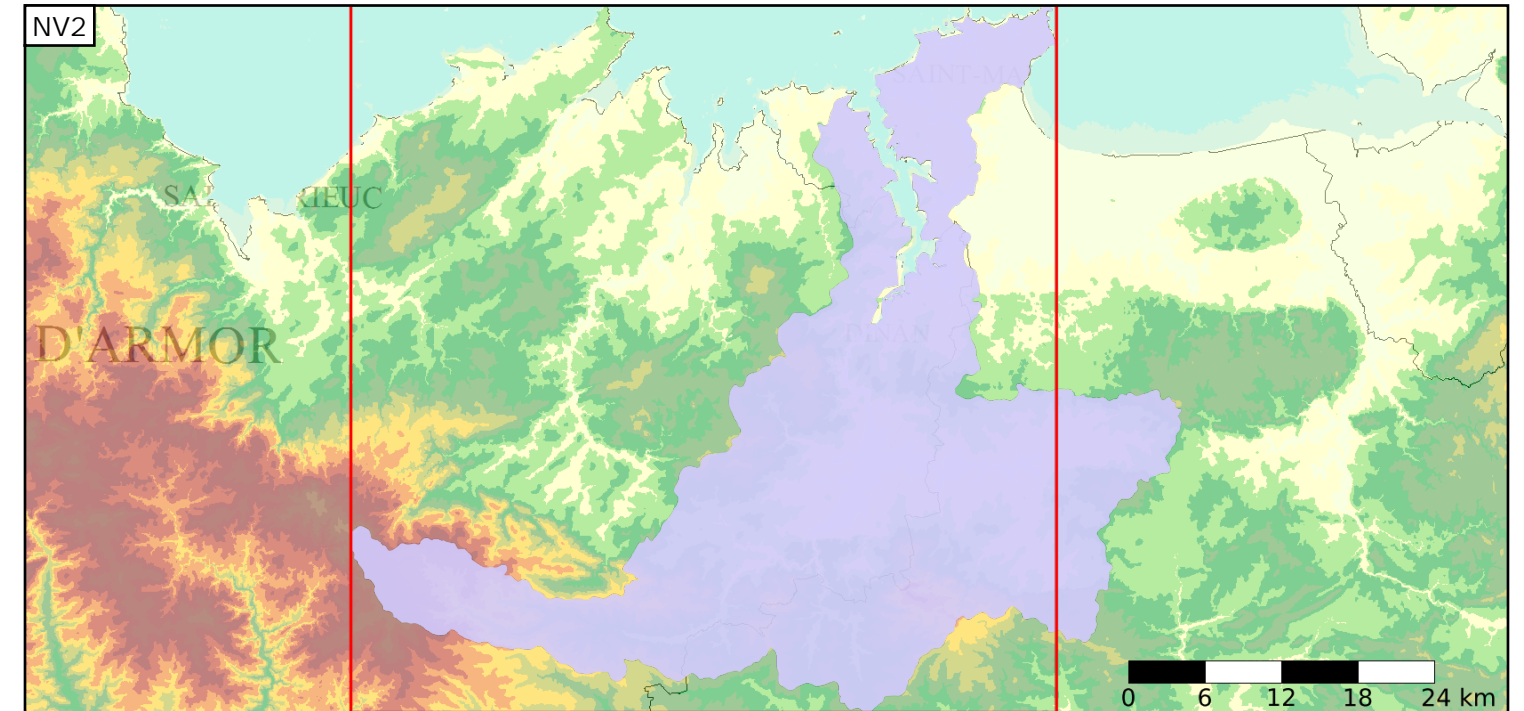
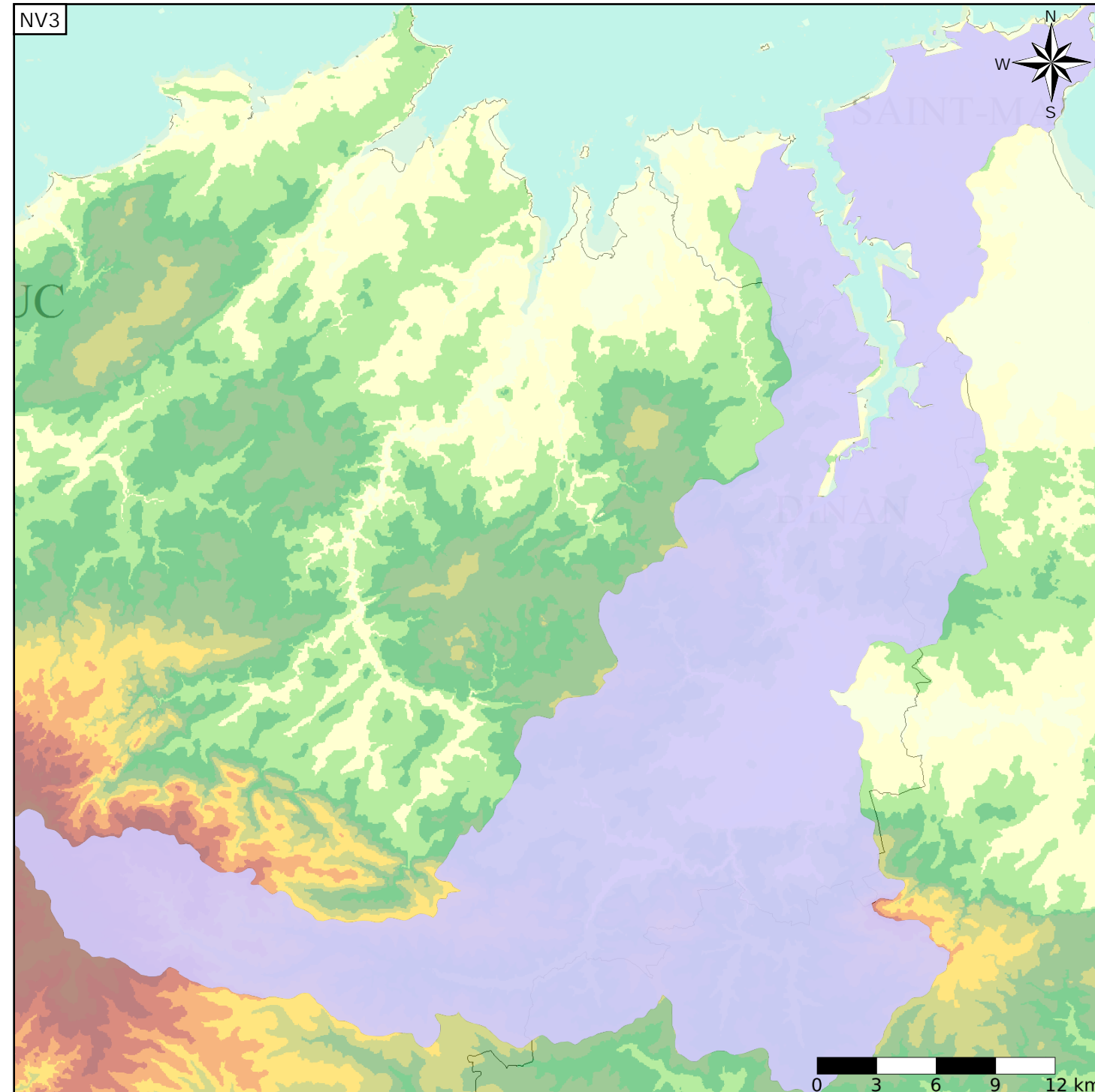
- Nature : 5 Unité aquifère
- Etat : 2 Entité hydrogéologique à nappe libre
- Thème : 3 Socle
- Type de milieu : 2 Milieu fissuré
- Origine de la construction : 1 Carte géologique ou hydrogéologique

Evolution entre la BDLISA V0 et la V1 :

Type de modification : Aucune modification

Est incluse dans l'Entité Hydrogéologique 173AE

Socle du Massif Armoricaïn dans le bassin versant de La Rance et le Linon de leurs sources à la mer



Est incluse dans l'Entité Hydrogéologique 173

Socle du Massif Armoricaïn dans les bassins versants côtiers du Couesnon (inclus) à la Rance (inclus)

Représentation de l'entité

- Ordre 1
- Ordre 2
- Ordre 3
- Ordre 4-5
- Ordre 6-10
- Ordre 11-20
- Ordre 21+

