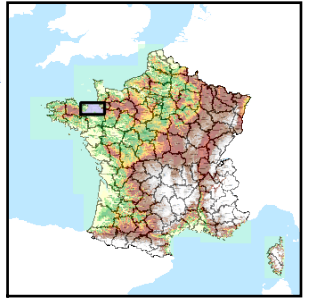


Code de l'Entité Hydrogéologique régionale 173AE



Nom de l'Entité Hydrogéologique Socle du Massif Armoricaïn dans le bassin versant de La Rance et le Linon de leurs sources à la mer



Caractéristiques de l'entité

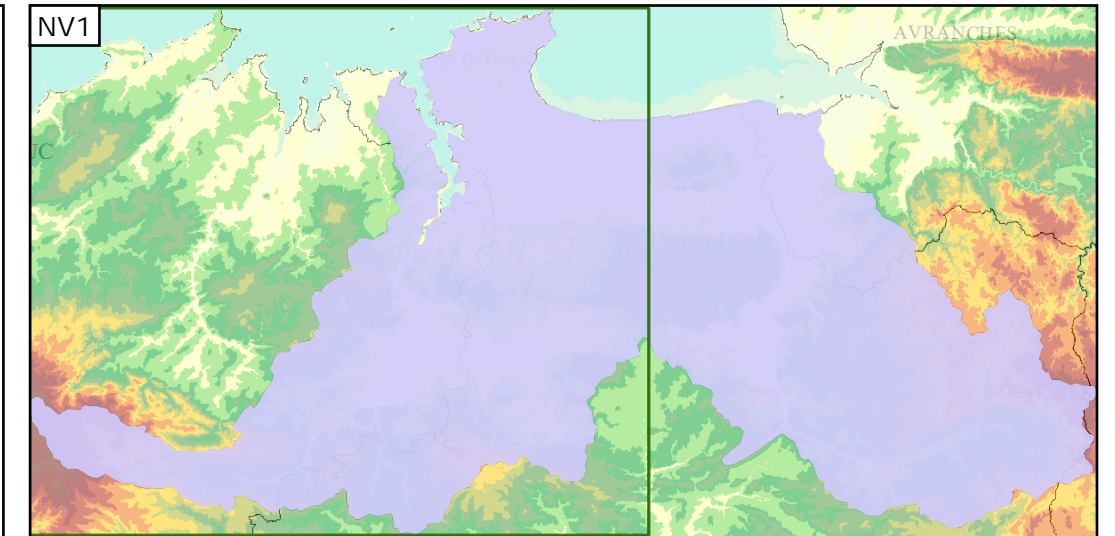
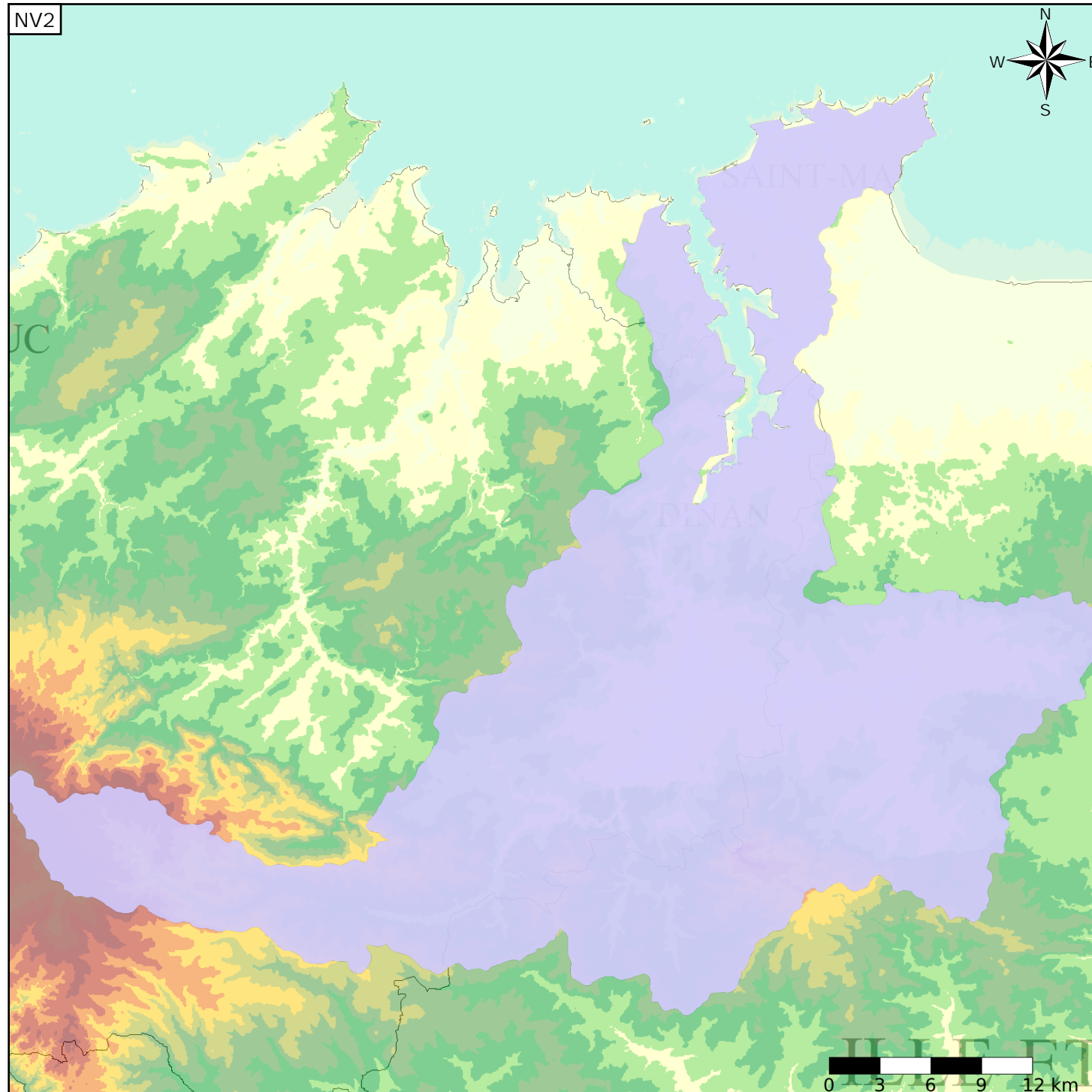
- Nature : 4 Domaine hydrogéologique
- Etat : ... Sans objet
- Thème : 3 Socle
- Type de milieu : 2 Milieu fissuré
- Origine de la construction : 4 Agrégation par héritage

Evolution entre la BDLISA V0 et la V1 :

Type de modification : Aucune modification

Est incluse dans l'Entité Hydrogéologique 173

Socle du Massif Armoricaïn dans les bassins versants côtiers du Couesnon (inclus) à la Rance (inclus)



Les entités locales suivantes sont rattachées à cette entité régionale

173AE01	Socle sédimentaire et plutonique dans le bassin versant de la Rance de sa source à la mer
173AE02	Socle plutonique dans le bassin versant du Linon de sa source à la Rance (non inclus)