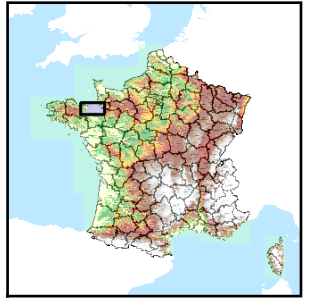


Code de l'Entité Hydrogéologique locale 173AC01



Nom de l'Entité Hydrogéologique Socle sédimentaire et plutonique dans les bassins versants du Guyoult de sa source à la mer, du Biez Jean et du Biez Brillant



Caractéristiques de l'entité

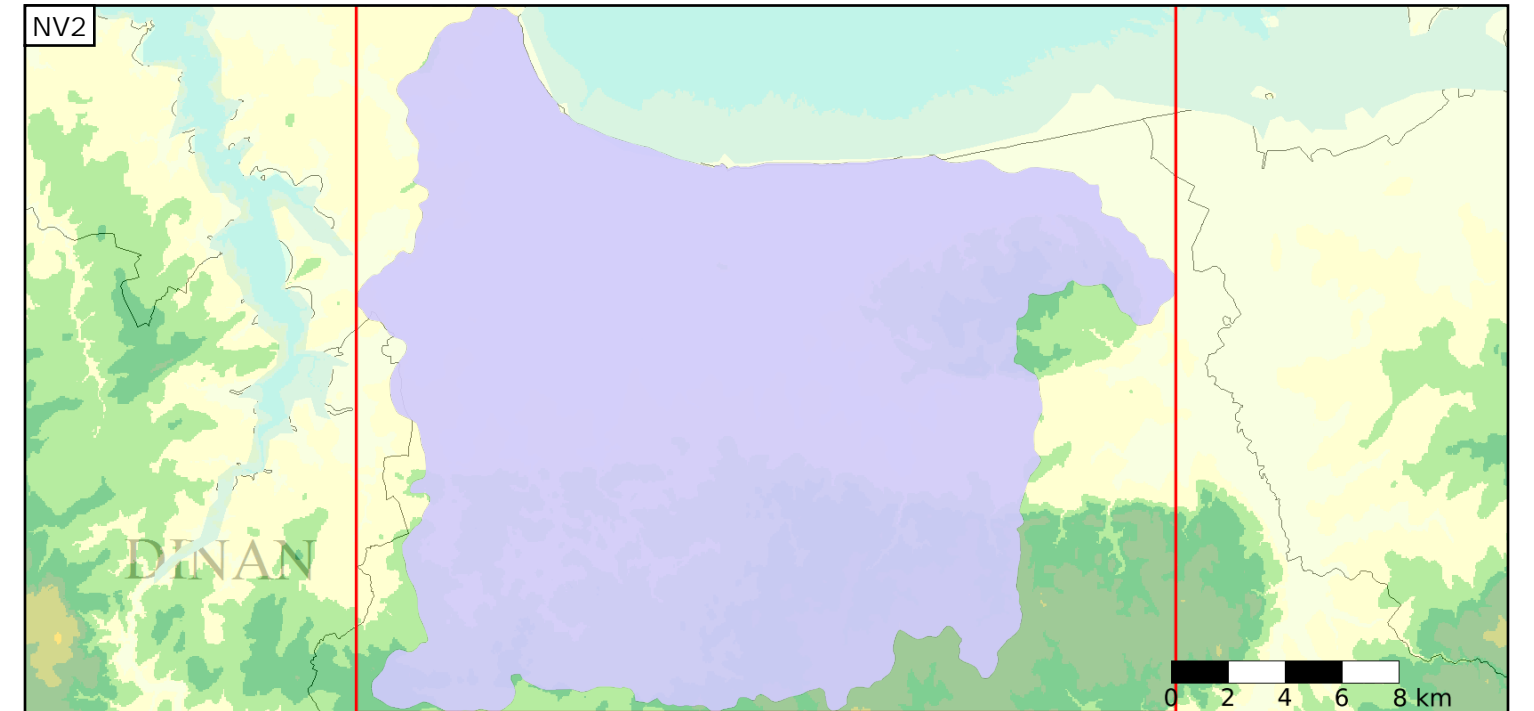
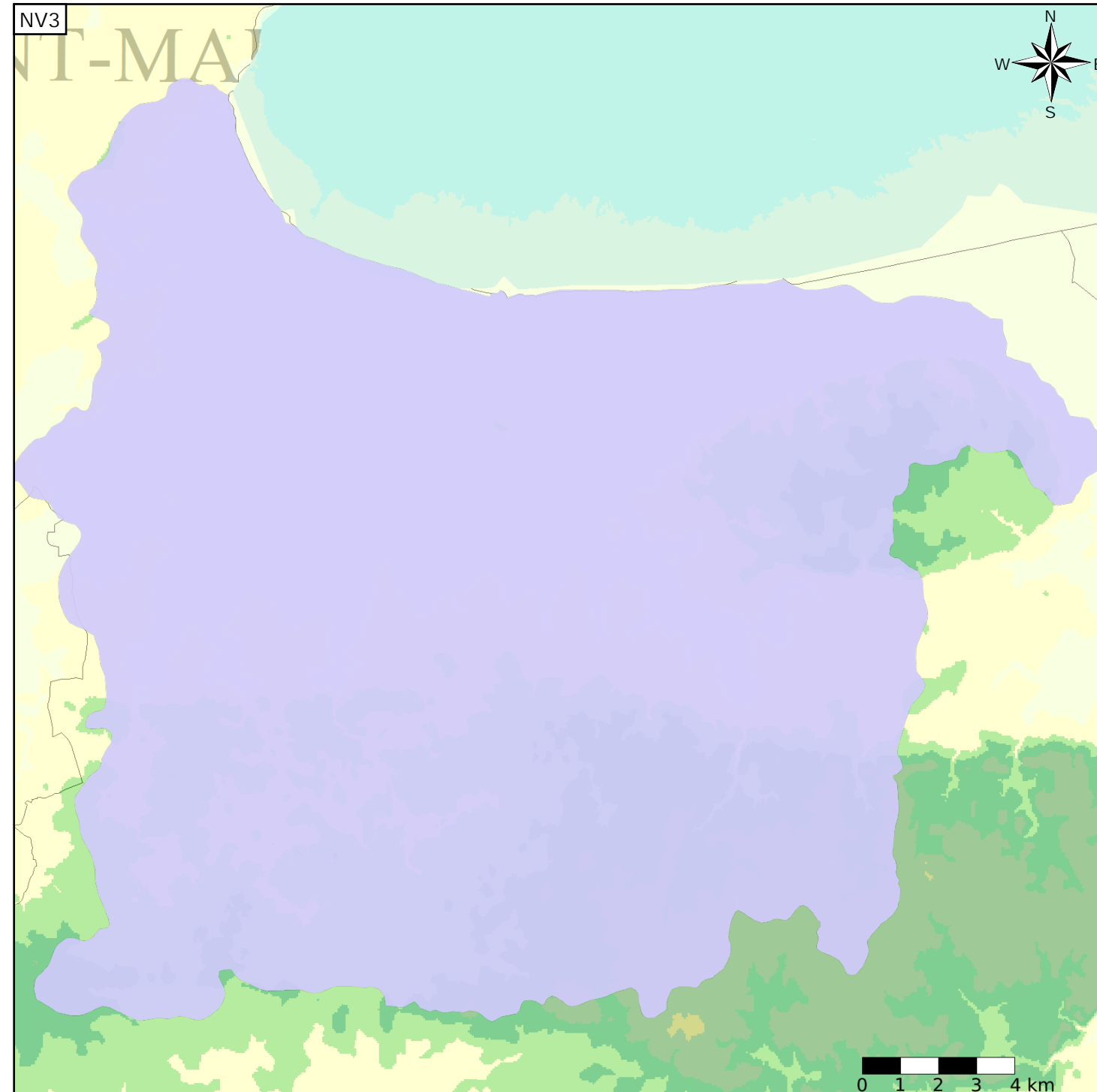
Nature : 5 Unité aquifère  
 Etat : 2 Entité hydrogéologique à nappe libre  
 Thème : 3 Socle  
 Type de milieu : 2 Milieu fissuré  
 Origine de la construction : 1 Carte géologique ou hydrogéologique

Evolution entre la BDLISA V0 et la V1 :

Type de modification : Aucune modification

Est incluse dans l'Entité Hydrogéologique 173AC

Socle du Massif Armoricain dans le bassin versant du Guyoult de sa source à la mer, du Biez Jean et du Biez Brillant



Est incluse dans l'Entité Hydrogéologique 173

Socle du Massif Armoricain dans les bassins versants côtiers du Couesnon (inclus) à la Rance (inclus)

