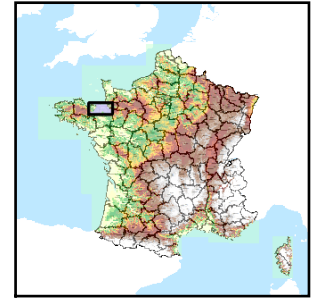


Code de l'Entité Hydrogéologique régionale 173AC



Nom de l'Entité Hydrogéologique Socle du Massif Armoricain dans le bassin versant du Guyoult de sa source à la mer, du Biez Jean et du Biez Brillant



Caractéristiques de l'entité

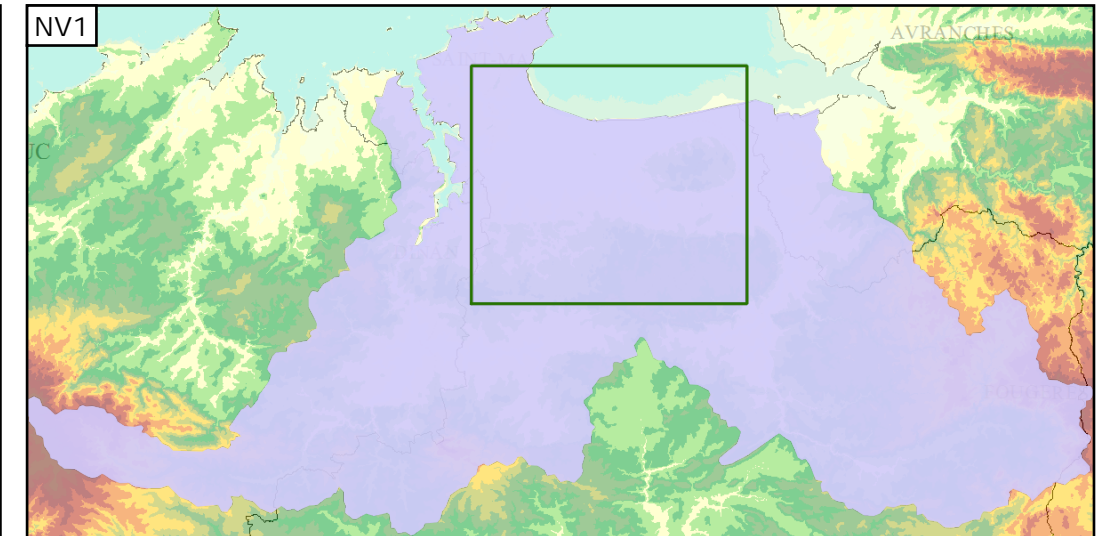
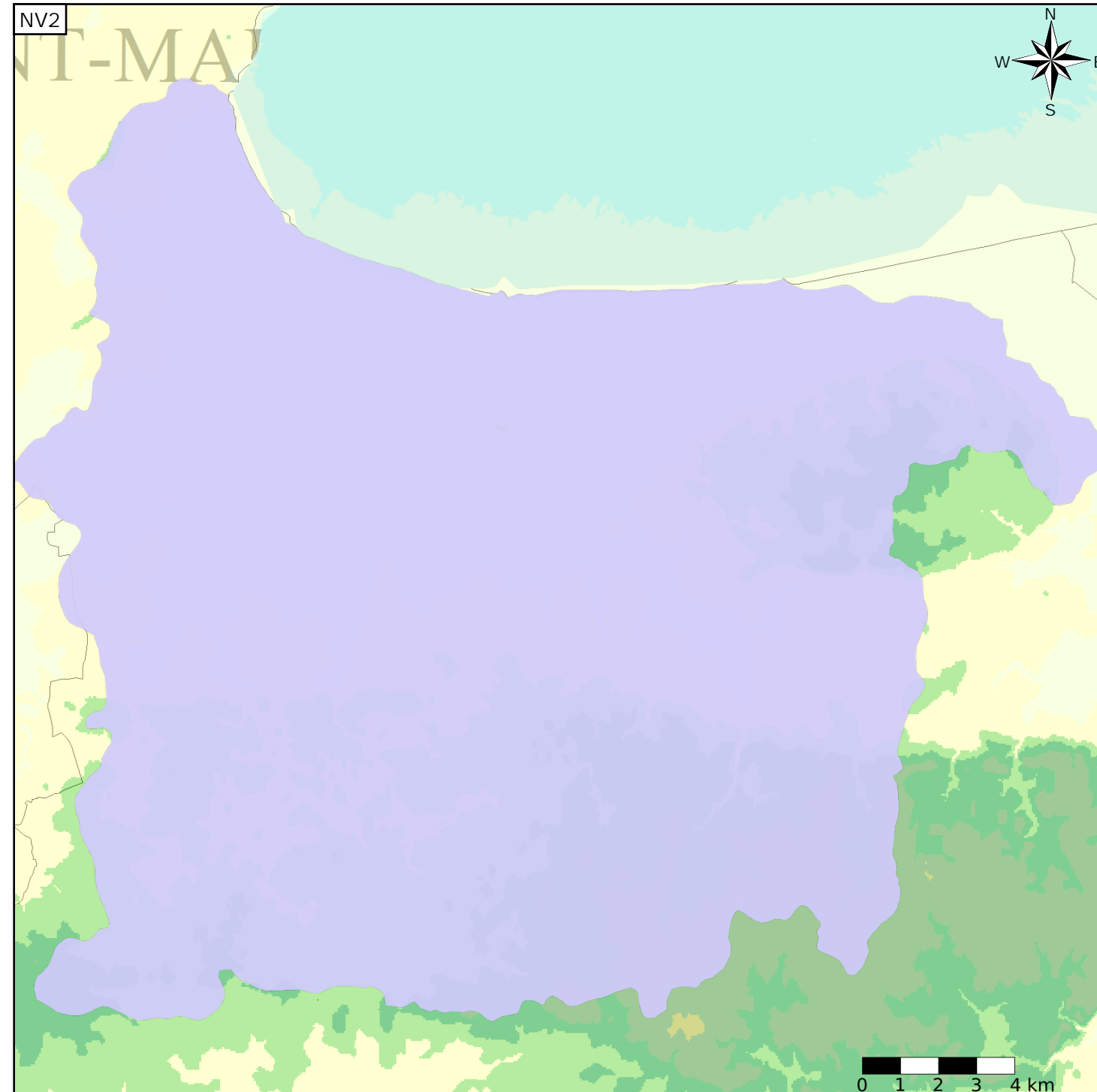
Nature : 4 Domaine hydrogéologique
 Etat : ... Sans objet
 Thème : 3 Socle
 Type de milieu : 2 Milieu fissuré
 Origine de la construction : 4 Agrégation par héritage

Est incluse dans l'Entité Hydrogéologique 173

Socle du Massif Armoricain dans les bassins versants côtiers du Couesnon (inclus) à la Rance (inclus)

Evolution entre la BDLISA VO et la V1 :

Type de modification : Aucune modification



Les entités locales suivantes sont rattachées à cette entité régionale

173AC01 | Socle sédimentaire et plutonique dans les bassins versants du Guyoult de sa source à la mer, du Biez Jean et du Biez Brillant