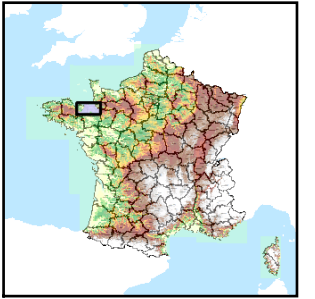


Code de l'Entité Hydrogéologique locale 173AA01



Nom de l'Entité Hydrogéologique Socle plutonique et sédimentaire dans le bassin versant du Couesnon de sa source à la mer



Caractéristiques de l'entité

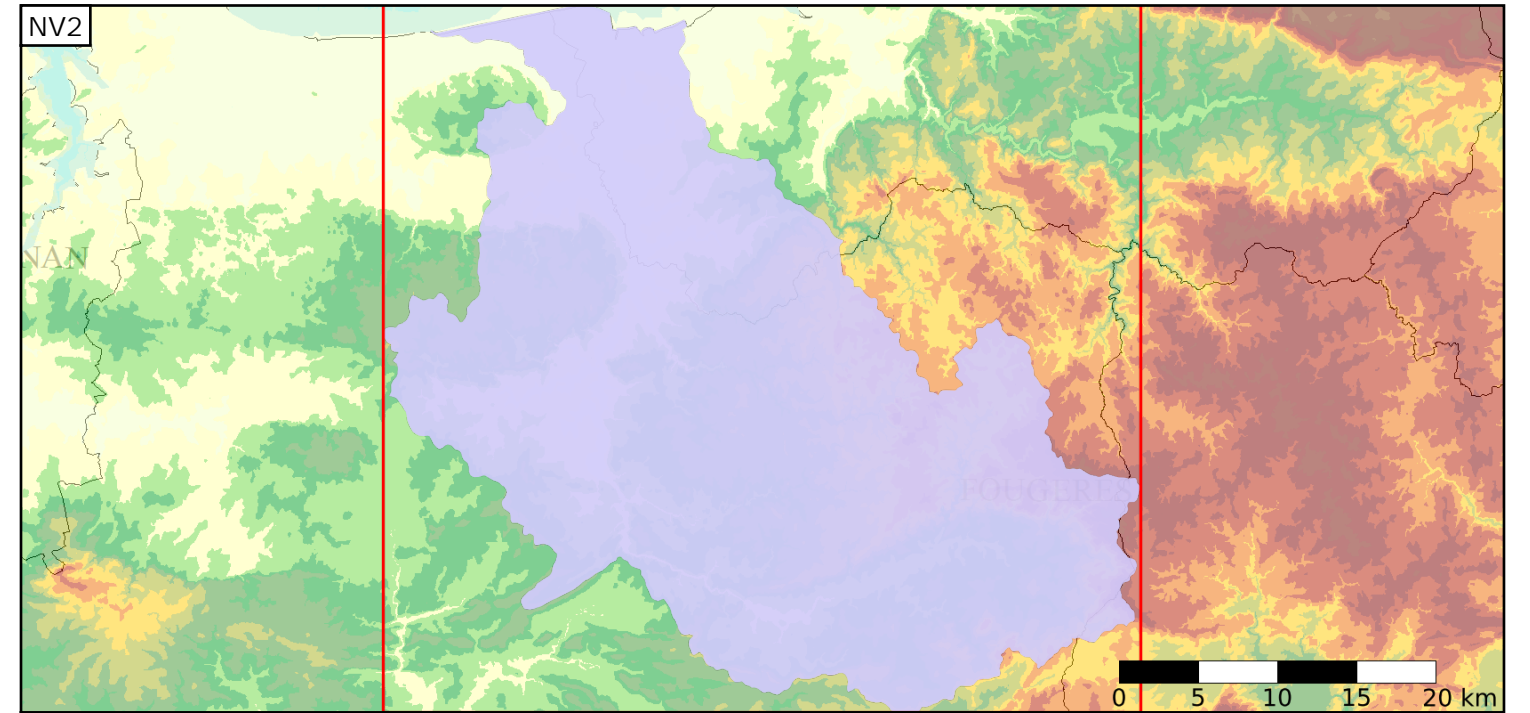
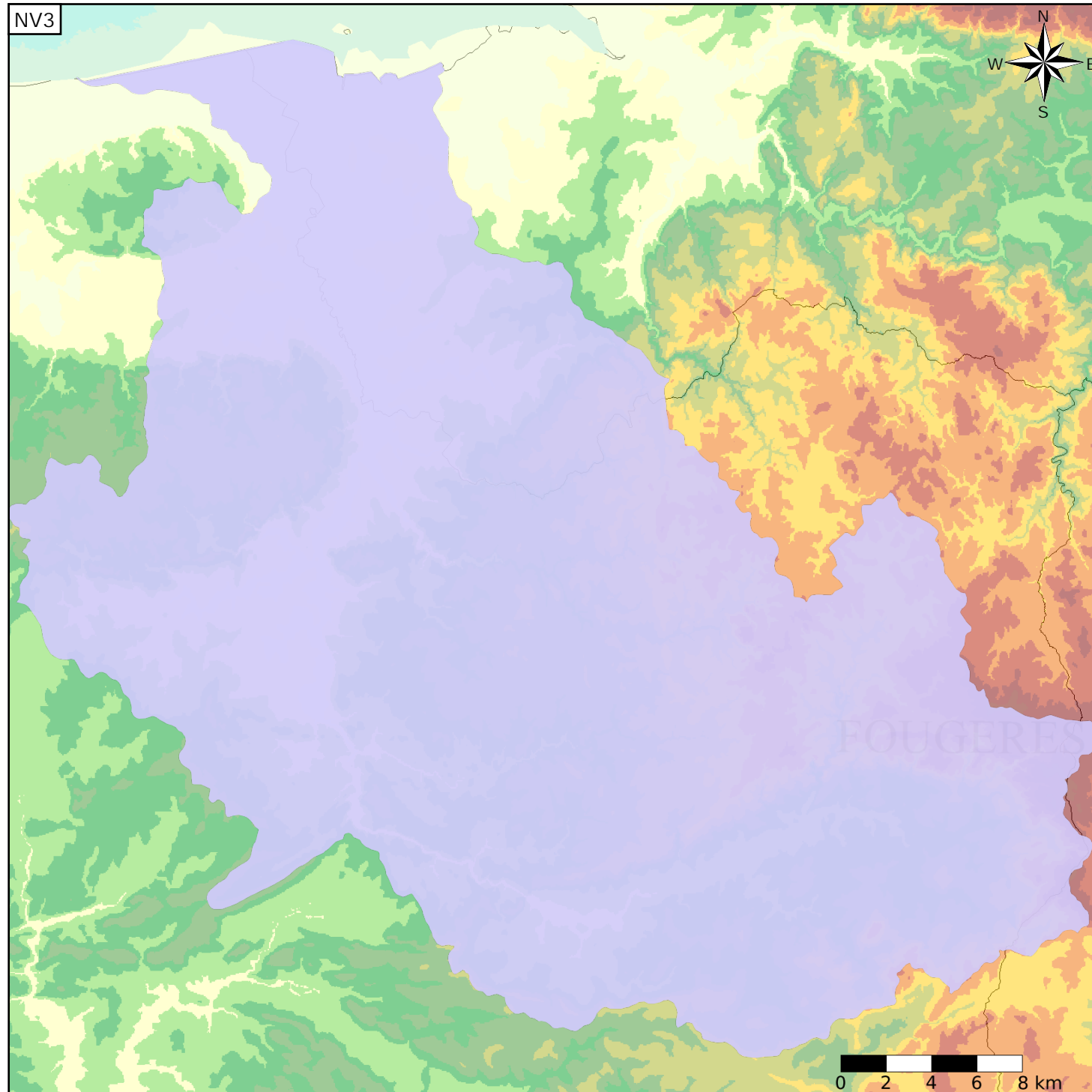
- Nature : 5 Unité aquifère
- Etat : 2 Entité hydrogéologique à nappe libre
- Thème : 3 Socle
- Type de milieu : 2 Milieu fissuré
- Origine de la construction : 1 Carte géologique ou hydrogéologique

Evolution entre la BDLISA V0 et la V1 :

Type de modification : Aucune modification

Est incluse dans l'Entité Hydrogéologique 173AA

Socle du Massif Armoricaïn dans le bassin versant du Couesnon de sa source à la mer



Est incluse dans l'Entité Hydrogéologique 173

Socle du Massif Armoricaïn dans les bassins versants côtiers du Couesnon (inclus) à la Rance (inclus)

