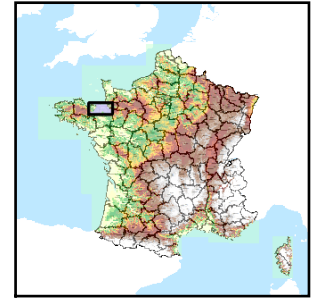


Code de l'Entité Hydrogéologique régionale 173AA

Nom de l'Entité Hydrogéologique Socle du Massif Armoricain dans le bassin versant du Couesnon de sa source à la mer



Caractéristiques de l'entité

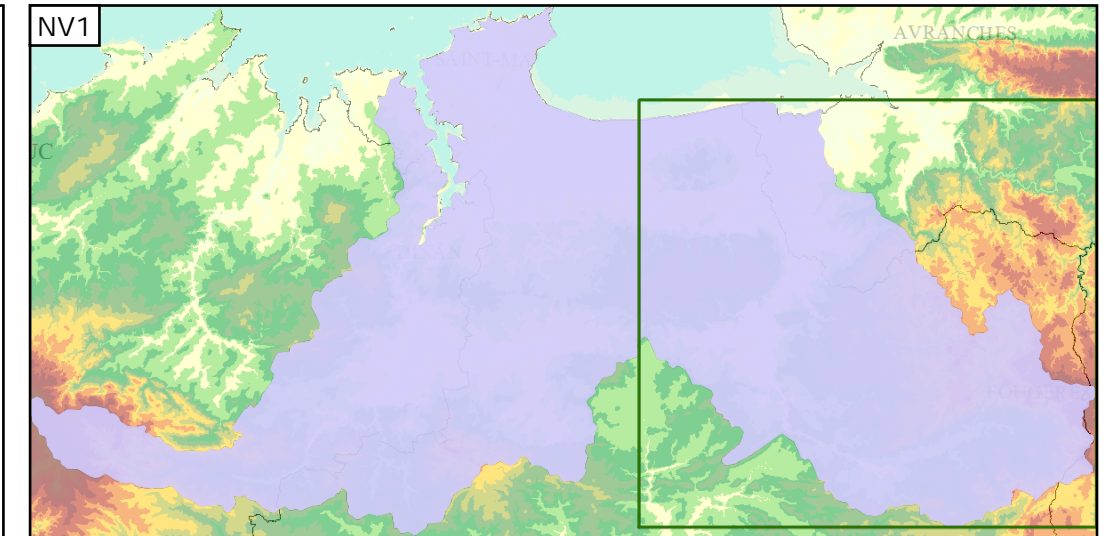
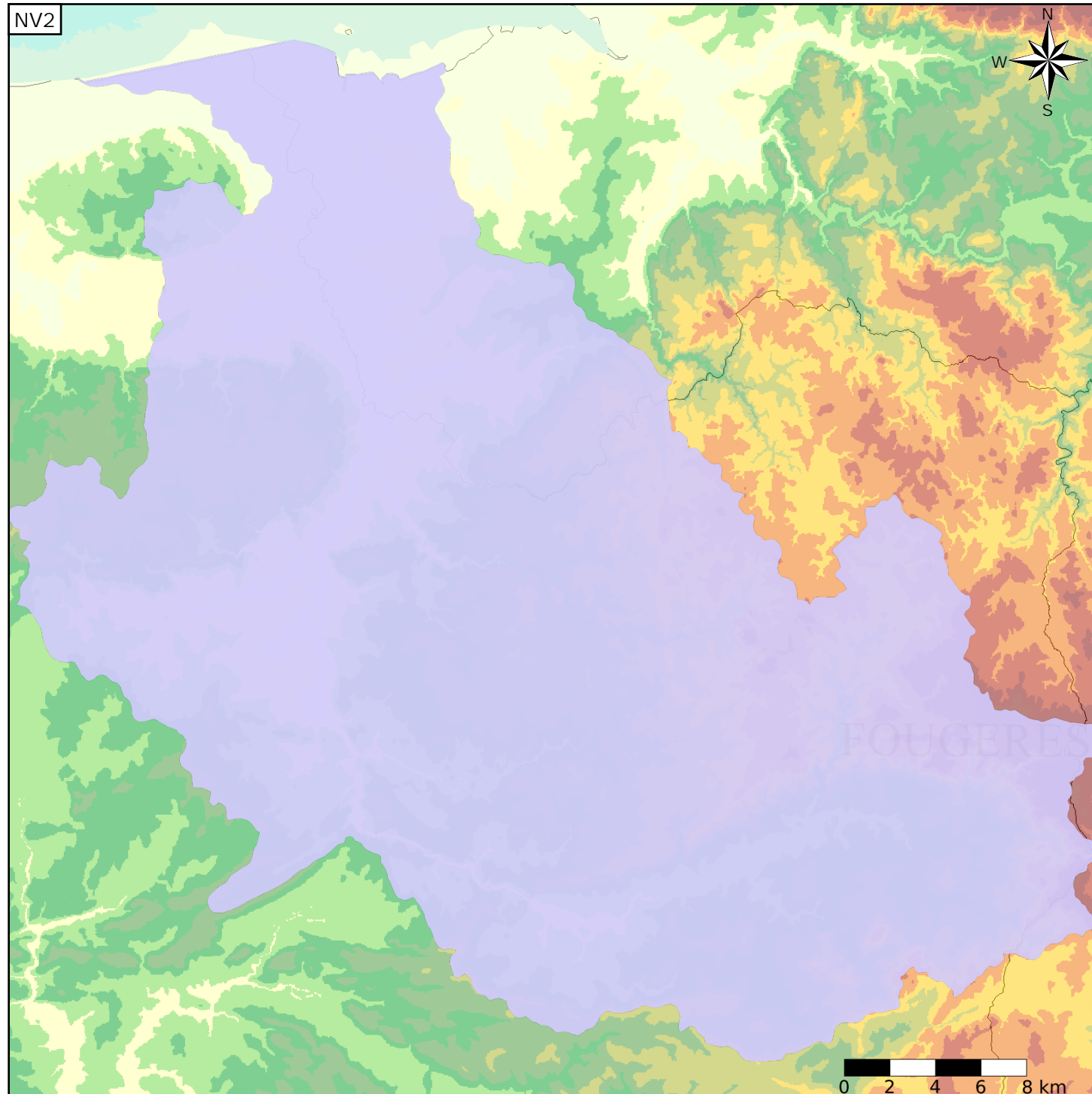
Nature : 4 Domaine hydrogéologique  
 Etat : ... Sans objet  
 Thème : 3 Socle  
 Type de milieu : 2 Milieu fissuré  
 Origine de la construction : 4 Agrégation par héritage

Evolution entre la BDLISA V0 et la V1 :

Type de modification : Aucune modification

Est incluse dans l'Entité Hydrogéologique 173

Socle du Massif Armoricain dans les bassins versants côtiers du Couesnon (inclus) à la Rance (inclus)



Les entités locales suivantes sont rattachées à cette entité régionale

173AA01 | Socle plutonique et sédimentaire dans le bassin versant du Couesnon de sa source à la mer