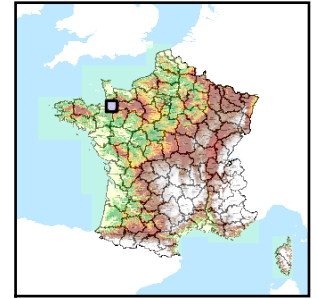


Code de l'Entité Hydrogéologique locale 171AC01



Nom de l'Entité Hydrogéologique Schistes, grès du Briovérien et autres roches associées du Massif Armoricain dans le bassin versant de La Sélune de sa source à l'embouchure en Normandie



Caractéristiques de l'entité

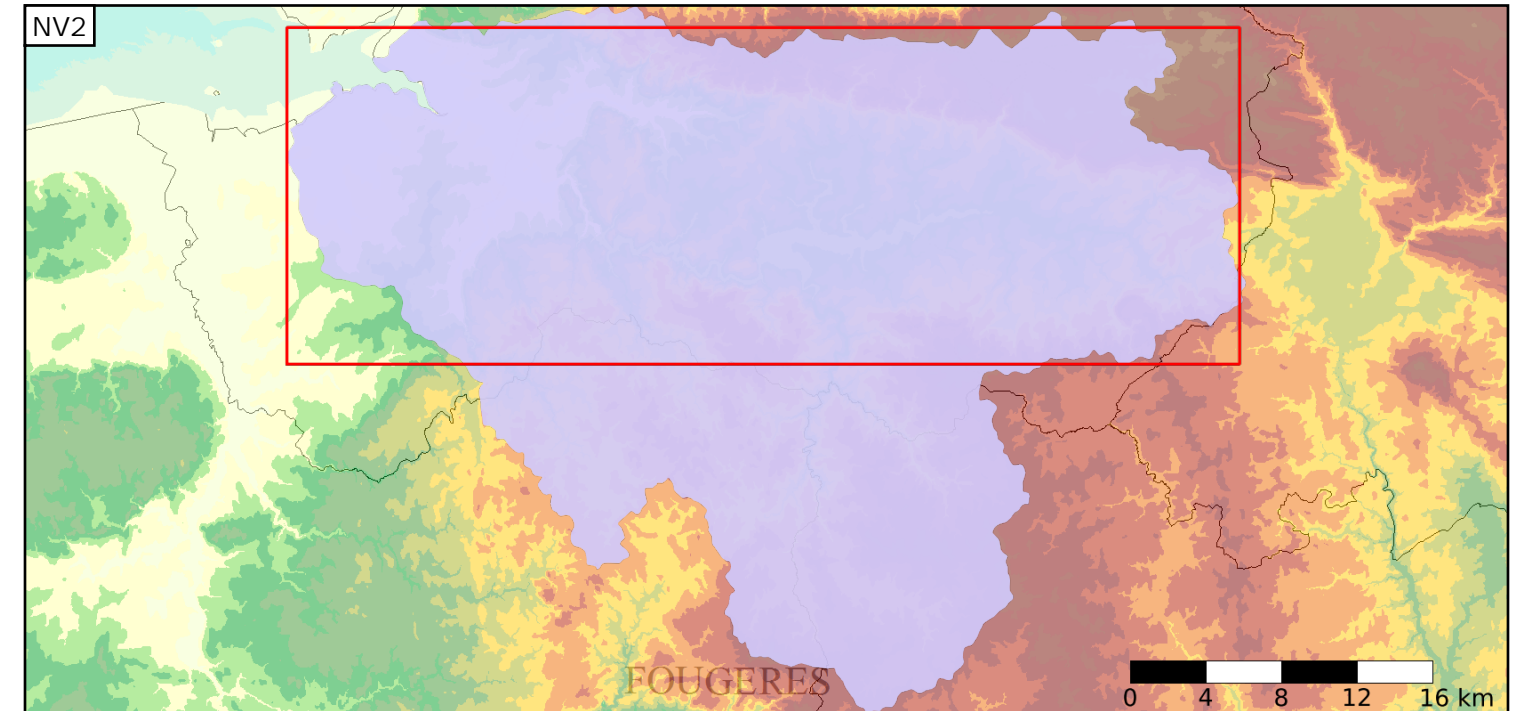
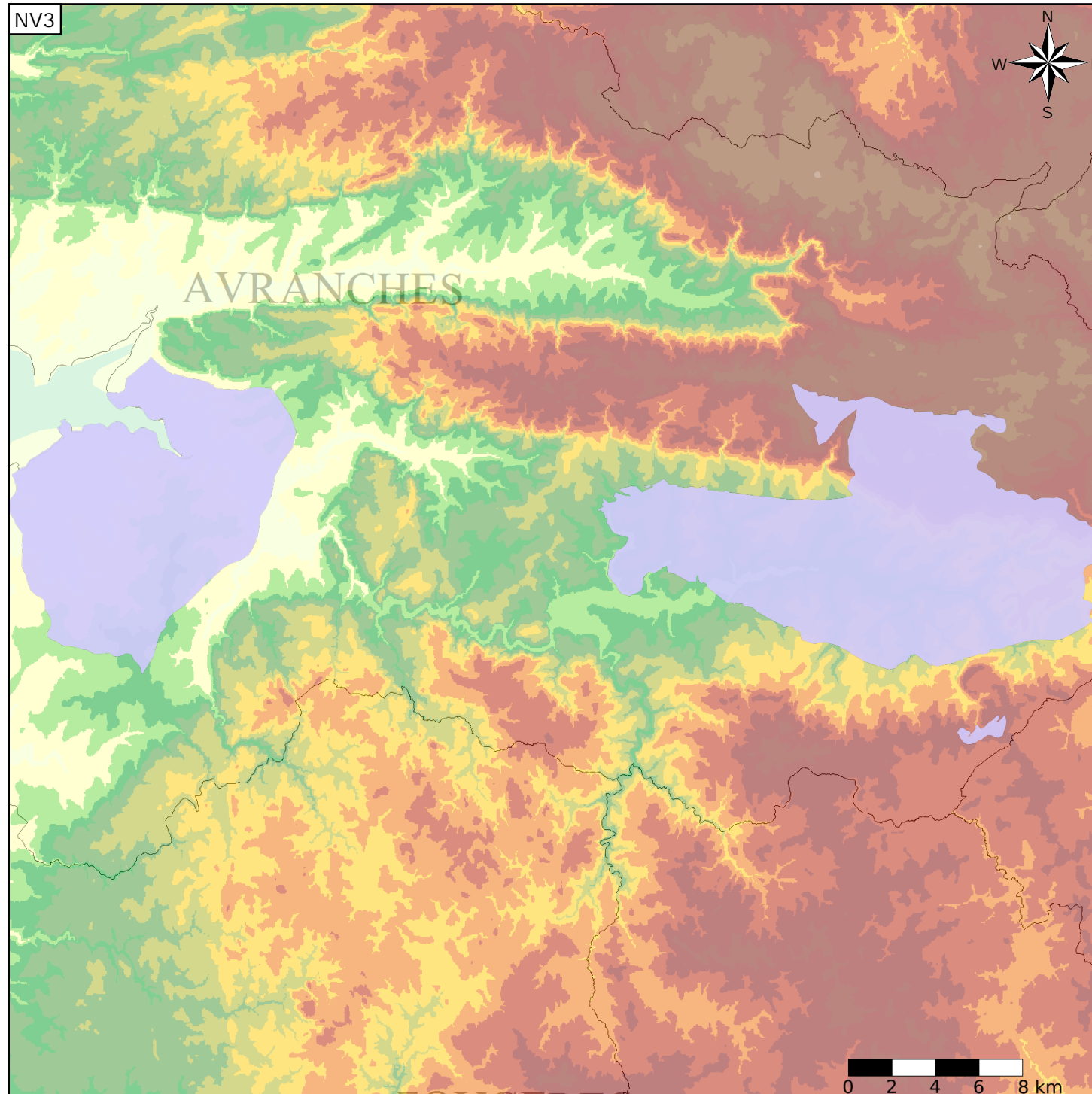
- Nature : 5 Unité aquifère
- Etat : 2 Entité hydrogéologique à nappe libre
- Thème : 3 Socle
- Type de milieu : 4 Double porosité : matricielle et de fissures
- Origine de la construction : 1 Carte géologique ou hydrogéologique

Evolution entre la BDLISA V0 et la V1 :

Type de modification : Aucune modification

Est incluse dans l'Entité Hydrogéologique 171AC

Socle du Massif Armoricain dans le bassin versant de la Sélune de sa source à l'embouchure en Normandie



Est incluse dans l'Entité Hydrogéologique 171

Socle du Massif Armoricain dans le bassin versant de la Sée et la Sélune de leurs sources à leurs embouchures

