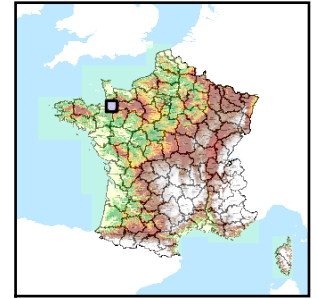


Code de l'Entité Hydrogéologique locale 171AA04



Nom de l'Entité Hydrogéologique Roche d'origine volcanique ou filonienne du Massif Armoricain dans le bassin versant de La Sée de sa source à l'embouchure en Normandie



Caractéristiques de l'entité

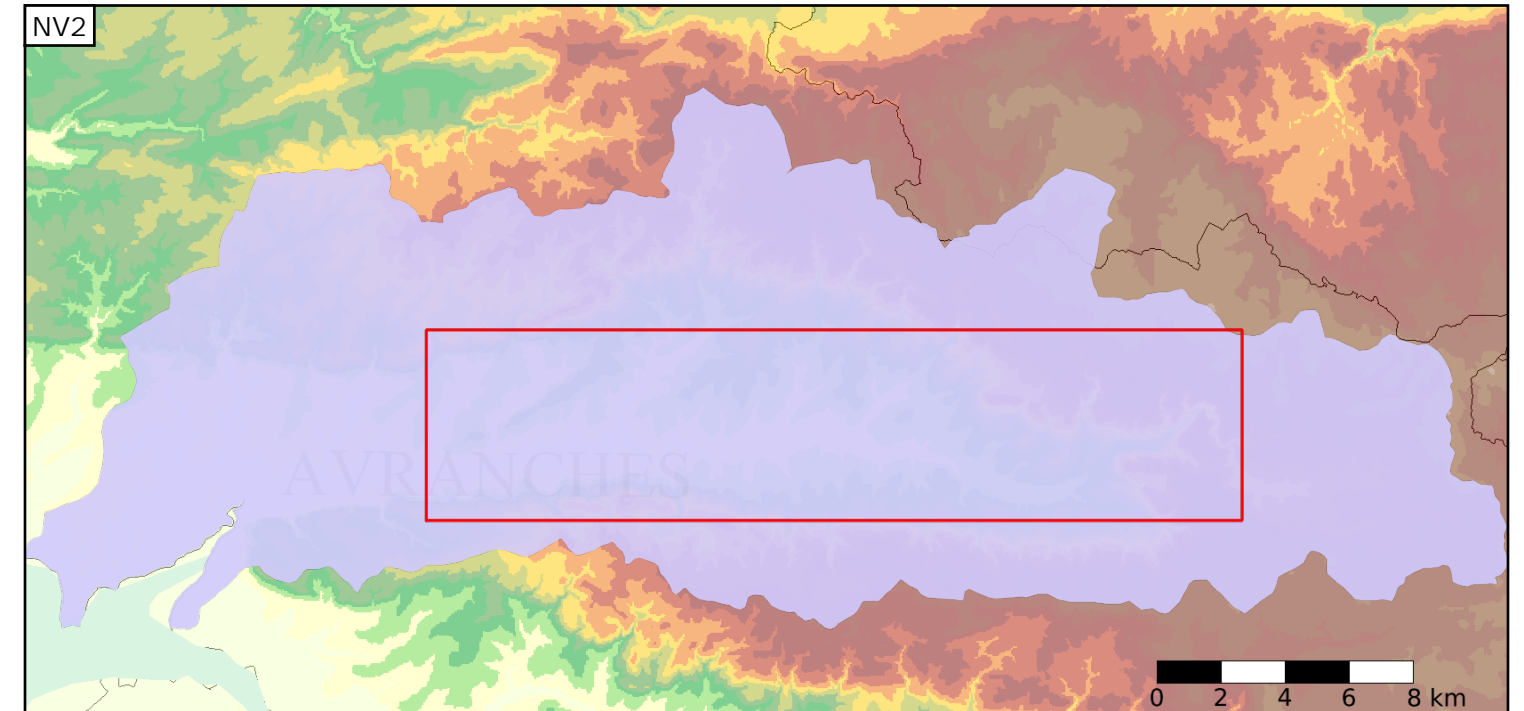
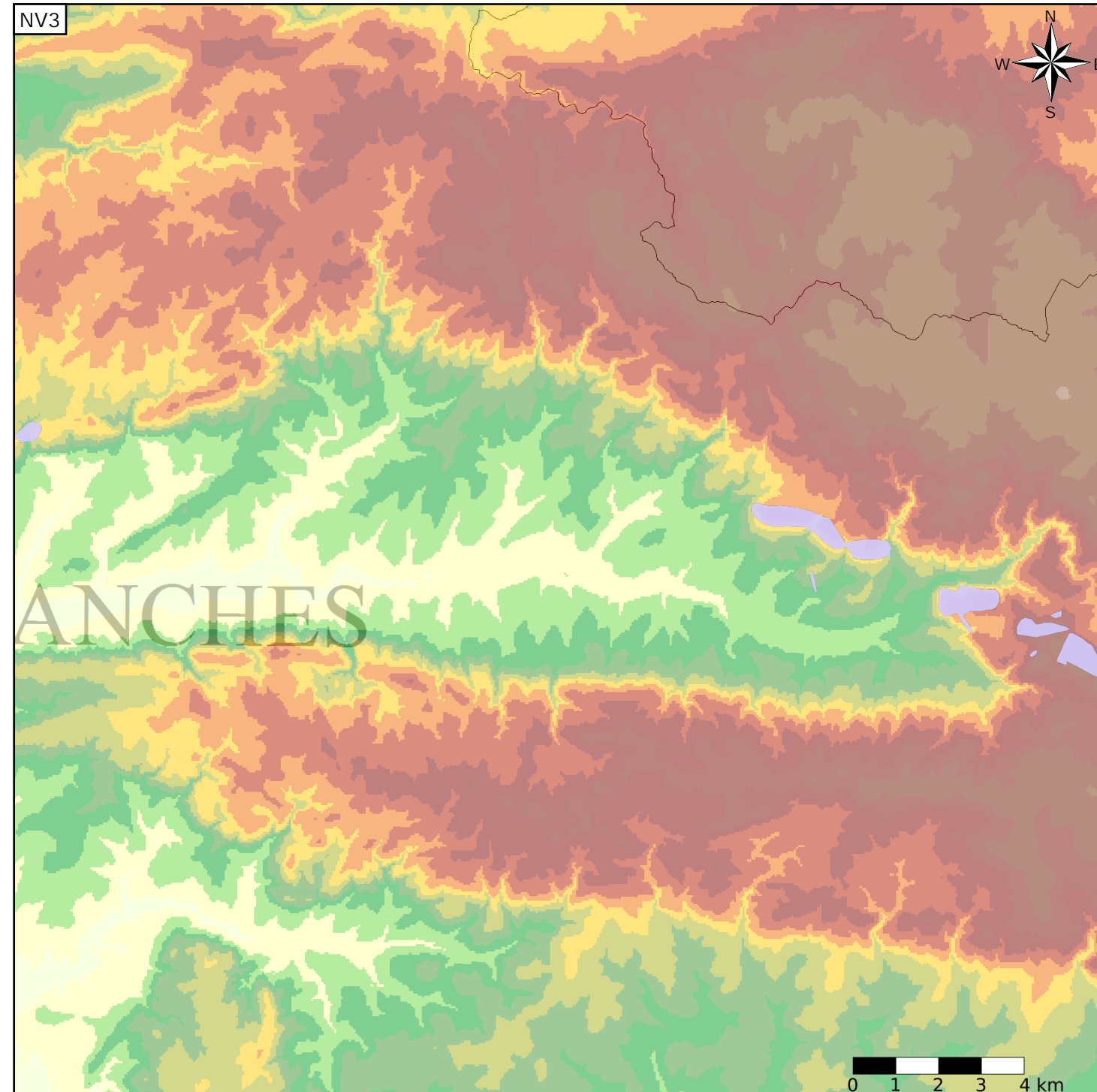
- Nature : 5 Unité aquifère
- Etat : 2 Entité hydrogéologique à nappe libre
- Thème : 3 Socle
- Type de milieu : 4 Double porosité : matricielle et de fissures
- Origine de la construction : 1 Carte géologique ou hydrogéologique

Evolution entre la BDLISA V0 et la V1 :

Type de modification : Aucune modification

Est incluse dans l'Entité Hydrogéologique 171AA

Socle du Massif Armoricain dans le bassin versant de la Sée de sa source à l'embouchure en Normandie



Est incluse dans l'Entité Hydrogéologique 171

Socle du Massif Armoricain dans le bassin versant de la Sée et la Sélune de leurs sources à leurs embouchures

