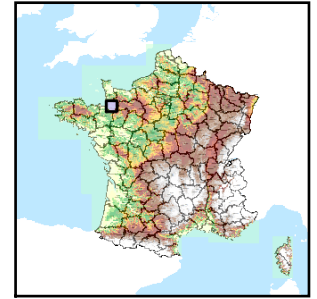


Code de l'Entité Hydrogéologique régionale 171AA



Nom de l'Entité Hydrogéologique Socle du Massif Armoricaïn dans le bassin versant de la Sée de sa source à l'embouchure en Normandie



Caractéristiques de l'entité

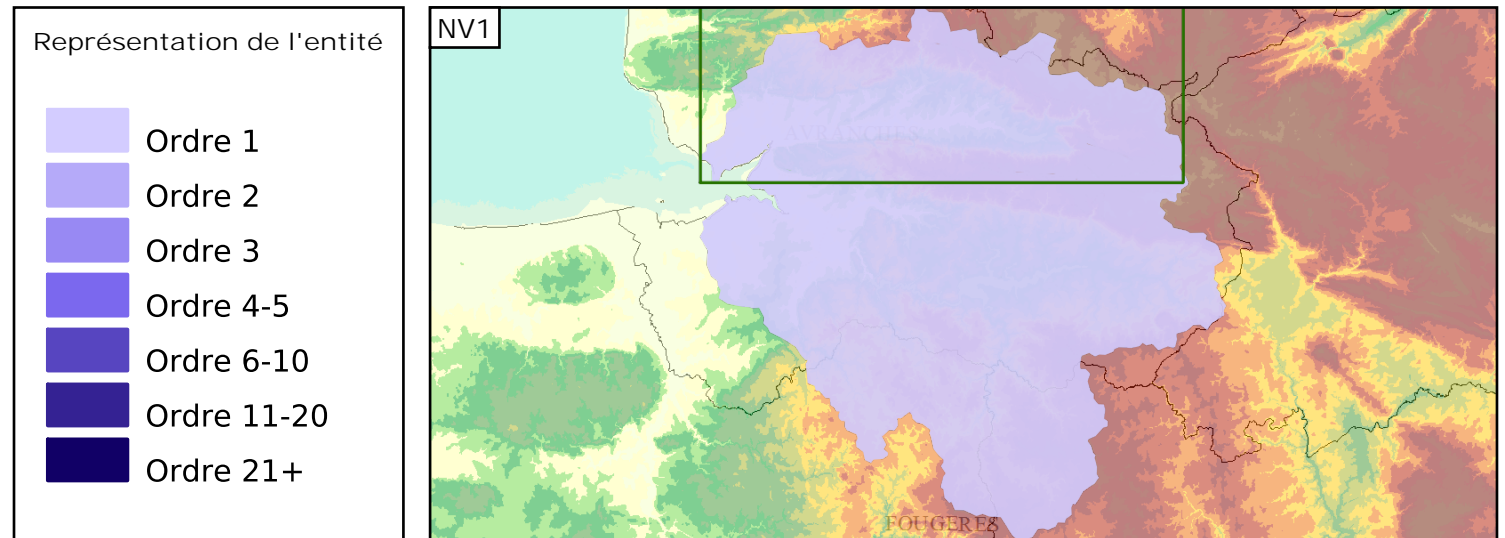
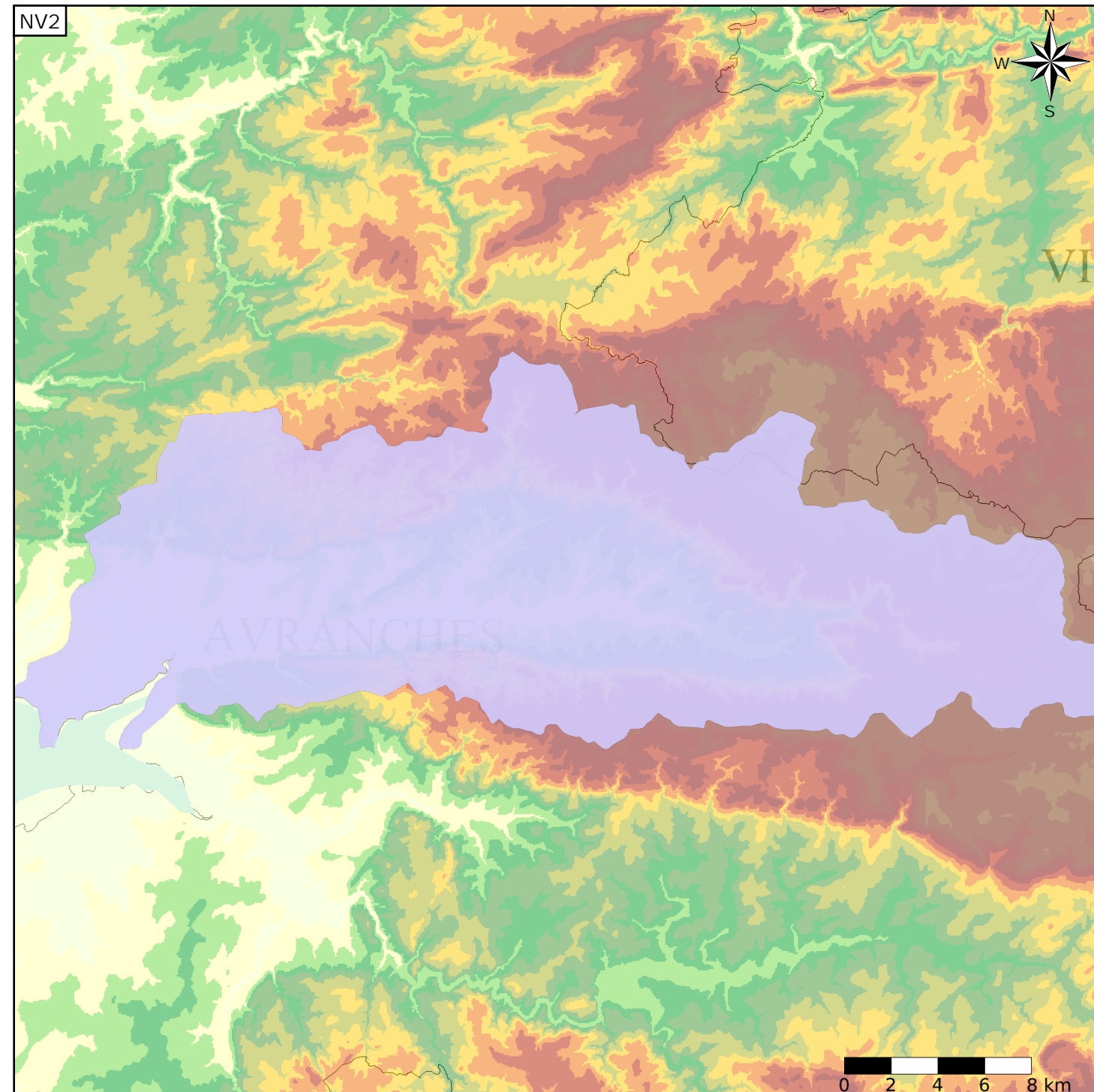
- Nature : 4 Domaine hydrogéologique
- Etat : 2 Entité hydrogéologique à nappe libre
- Thème : 3 Socle
- Type de milieu : 2 Milieu fissuré
- Origine de la construction : 4 Agrégation par héritage

Est incluse dans l'Entité Hydrogéologique 171

Socle du Massif Armoricaïn dans le bassin versant de la Sée et la Sélune de leurs sources à leurs embouchures

Evolution entre la BDLISA VO et la V1 :

Type de modification : Aucune modification



Les entités locales suivantes sont rattachées à cette entité régionale

171AA01	Schistes, grès du Briovérien et autres roches associées du Massif Armoricaïn dans le bassin versant de La Sée de sa source à l'embouchure en Normandie
171AA02	Granites ou roches apparentées du Massif Armoricaïn dans le bassin versant de La Sée de sa source à l'embouchure en Normandie
171AA03	Roches métamorphiques du Massif Armoricaïn dans le bassin versant de La Sée de sa source à l'embouchure en Normandie
171AA04	Roche d'origine volcanique ou filonienne du Massif Armoricaïn dans le bassin versant de La Sée de sa source à l'embouchure en Normandie