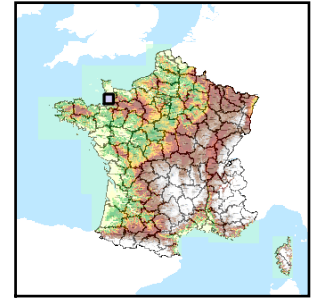


Code de l'Entité Hydrogéologique régionale 170AE



Nom de l'Entité Hydrogéologique Socle du Massif Armoricain dans le bassin versant du ruisseau du Boscq de sa source à l'embouchure et bassins cotiers en Normandie



Caractéristiques de l'entité

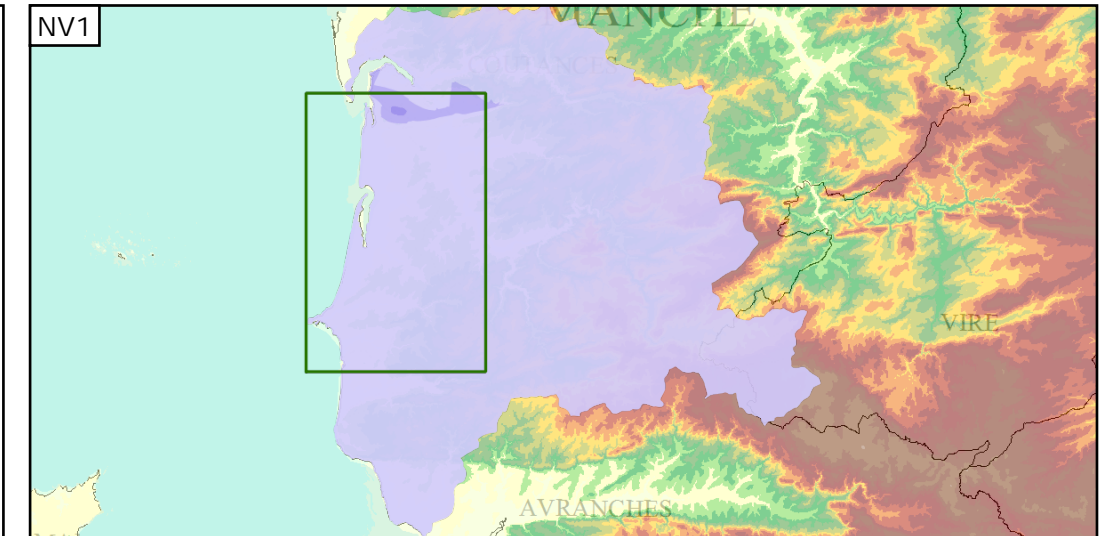
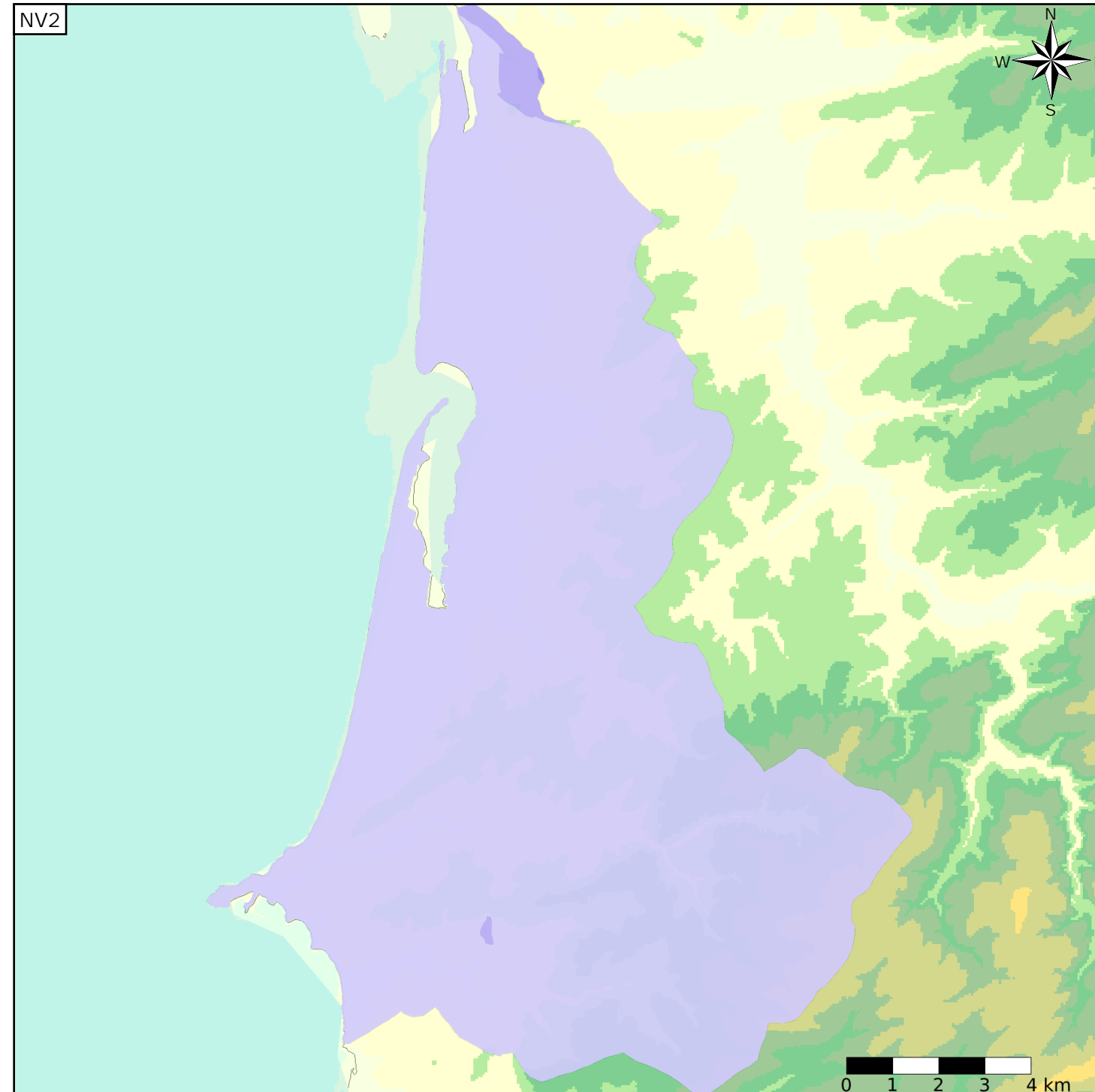
- Nature : 4 Domaine hydrogéologique
- Etat : 2 Entité hydrogéologique à nappe libre
- Thème : 3 Socle
- Type de milieu : 2 Milieu fissuré
- Origine de la construction : 4 Agrégation par héritage

Est incluse dans l'Entité Hydrogéologique 170

Socle du Massif Armoricain dans le bassin versant de la Sienne de sa source à l'embouchure ainsi que ses bassins côtiers

Evolution entre la BDLISA V0 et la V1 :

Type de modification : Aucune modification



Les entités locales suivantes sont rattachées à cette entité régionale

170AE01	Schistes, grès du Briovérien et autres roches associées du Massif Armoricain dans le bassin versant du ruisseau du Boscq de sa source à l'embouchure et bassins cotiers en Normandie
170AE02	Grès, calcaires et schistes du Paléozoïque dans le bassin versant du ruisseau du Boscq de sa source à l'embouchure et bassins cotiers en Normandie