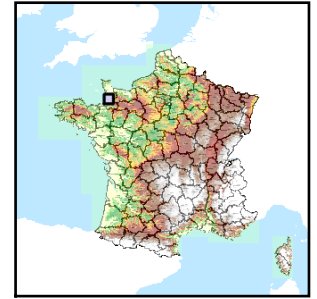


Code de l'Entité Hydrogéologique locale 170AC02



Nom de l'Entité Hydrogéologique Granites ou roches apparentées du Massif Armoricaïn dans le bassin versant de la Sienne du confluent de la Soulle (inclus) à l'embouchure en Normandie



Caractéristiques de l'entité

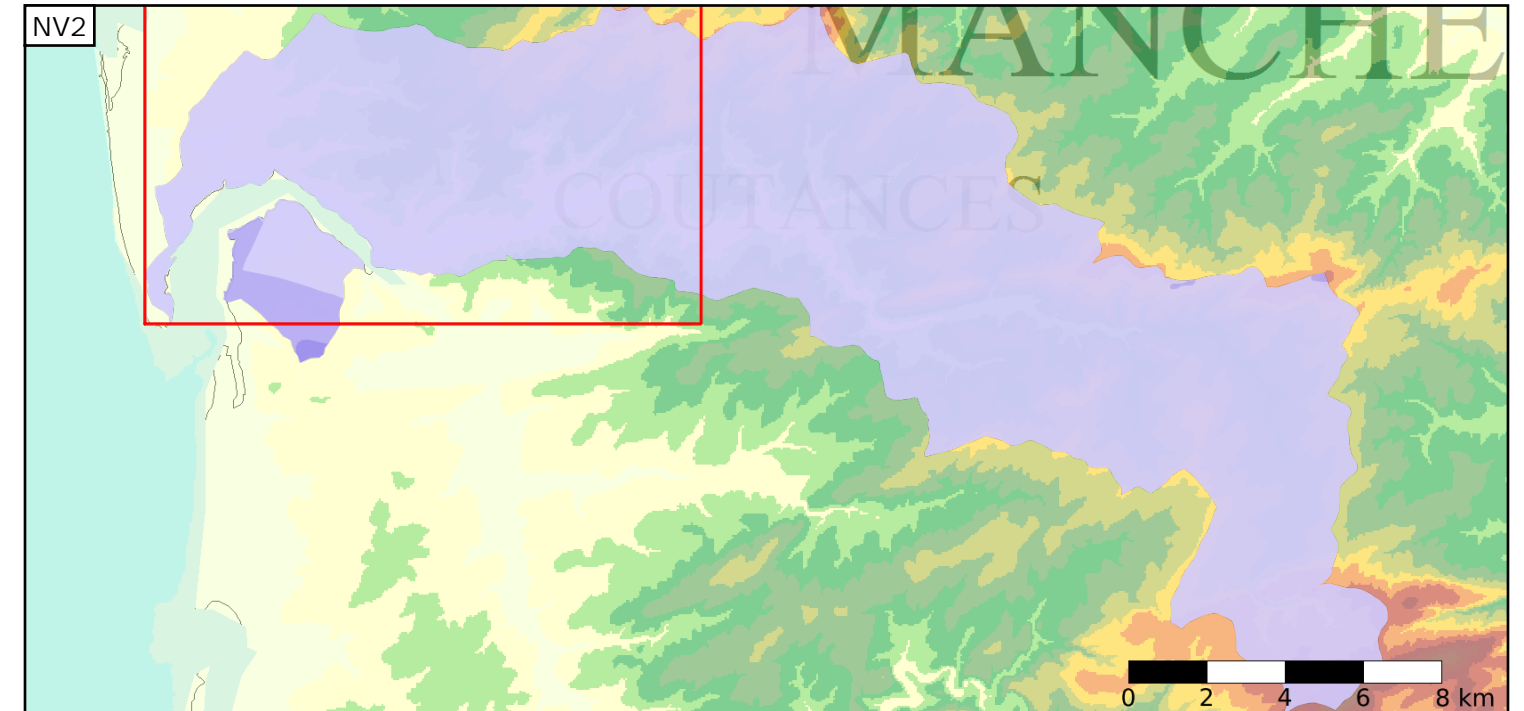
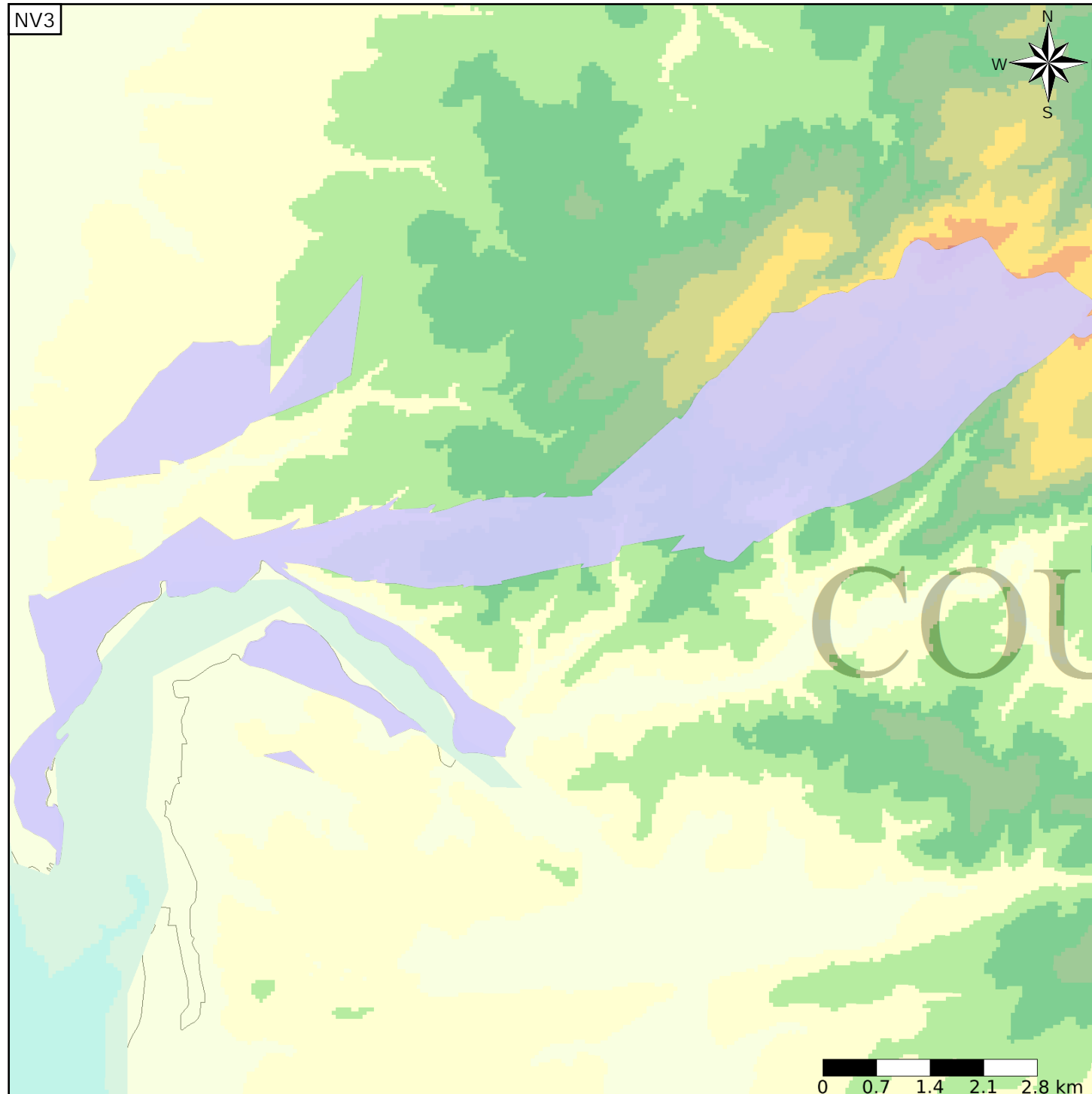
- Nature : 5 Unité aquifère
- Etat : 2 Entité hydrogéologique à nappe libre
- Thème : 3 Socle
- Type de milieu : 4 Double porosité : matricielle et de fissures
- Origine de la construction : 1 Carte géologique ou hydrogéologique

Evolution entre la BDLISA V0 et la V1 :

Type de modification : Aucune modification

Est incluse dans l'Entité Hydrogéologique 170AC

Socle du Massif Armoricaïn dans le bassin versant de la Sienne du confluent de la Soulle (inclus) à l'embouchure en Normandie



Est incluse dans l'Entité Hydrogéologique 170

Socle du Massif Armoricaïn dans le bassin versant de la Sienne de sa source à l'embouchure ainsi que ses bassins côtiers

Représentation de l'entité

- Ordre 1
- Ordre 2
- Ordre 3
- Ordre 4-5
- Ordre 6-10
- Ordre 11-20
- Ordre 21+

